



※法人契約の場合は、敷金2ヶ月となります。

カーテン・照明器具標準装備!!



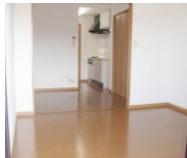
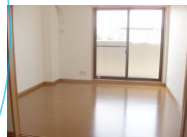
設備充実!!



屋根付  
サイクルポート完備



オートロックと  
ダイヤル式郵便受けで  
安心・安全



- くらしの情報■
- 地下鉄南北線「旭ヶ丘」駅 1.6km 徒歩 20分
  - 仙台市営バス「自由ヶ丘」停 60m 徒歩 1分
  - セブンイレブン南光台店 150m 徒歩 2分
  - ザビッグ南光台店 650m 徒歩 9分
  - 仙台銀行南光台支店 450m 徒歩 6分
  - 仙台市立南光台小学校 1.1km 徒歩 14分
  - 仙台市立南光台中学校 1.6km 徒歩 20分
  - 仙台市立南光台保育園 450m 徒歩 6分

今回募集  
303号室 退去済

賃料 58,000円  
管理費 3,000円  
メンテ保証料 600円  
(緊急メンテ含む)

(即入居可)  
使用部分面積: 38.70㎡

※室内写真は2号室タイプとなります。

日本ホームの  
マンション  
**TurnKey MANSION**  
ターンキー

は...うれしいことがたくさん♪

★フリーレント契約0K

★敷金0ヶ月 (法人契約はフリーレント不可  
また敷金は2ヶ月となります。)

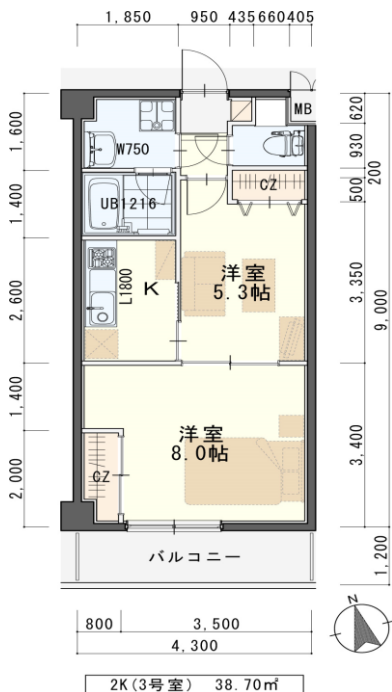
★家具家電リース料0円

さらに!家具家電付でも家賃管理費そのまま!!



物件種目	賃貸マンション	
最寄駅	地下鉄南北線『旭ヶ丘』駅 1.6km 徒歩20分	
間取	2K	
賃貸条件	個人契約	賃料 58,000円／管理費 3,000円 敷金0ヶ月・礼金1ヶ月 ※喫煙の場合は敷金2ヶ月
	法人契約	敷金2ヶ月・礼金1ヶ月 ※マンズリーの場合は敷金0ヶ月
ハウスクリーニング費	33,000円(税込)	
エアコン清掃費	6,600円(税込)	
家具家電設置費(清掃費込)	13,200円(税込)	

物件所在地	泉区南光台一丁目32-15		
交通	地下鉄南北線『旭ヶ丘』駅 1.6km 徒歩20分 / 市営バス『自由ヶ丘』バス停 60m 徒歩1分		
建物	建物名	サニープレジデント客番館/303号室	
	構造・規模	鉄筋コンクリート造3階建(全12戸)	
	使用部分	38.70㎡/3階建3階部分	
	間取内訳	左記参照	
築年月	2006年4月	契約期間	2年
メンテ保証料	600円(緊急メンテ含む) / 個人契約の場合		
メンテ保証料内容	給排水、給湯、衛生設備、エアコンの不具合緊急修理費。クロス、床の汚れ、傷の修理張替費 【緊急受付時間 AM7:00~PM6:30内:緊急修理、調査時間 AM8:00~PM10:00内】		
駐車場	空無		
現況	左記参照	入居日	左記参照
本体設備	BSアンテナ・LPG(日本ホーム)・オートロック・サイクルポート・防犯カメラ		
各戸設備	基本照明・システムキッチン・TVモニターホン、シャワートイレ・シャンプードレッサー・サーモ水栓付ユニットバス、空気清浄機付エアコン・人感センサー付玄関照明・3ヶ所給湯、照明器具、カーテン		
家具家電無償貸与	<ul style="list-style-type: none"> <li>家具家電の無償貸与は入居時1回限りとなります。</li> <li>入居期間中に破損、故障した場合は(自然故障・劣化を含む)回収のみとし、交換はいたしません。</li> <li>契約期間中に家具家電の撤去を希望する場合は、1台につき撤去運搬費5,500円(税込)を申し受けます。</li> <li>家具家電搬入後のキャンセルは、設置個数×5,500円+交通費2,000円市内/5,000円市外をご請求させていただきます。</li> </ul>		
備考	<ul style="list-style-type: none"> <li>火災保険加入要: 12,000円(地震無)15,000円(地震付)/2年毎</li> <li>鍵交換費用: 7,700円(税込)</li> <li>駐輪ステッカー(自転車:550円/原付:1,100円(税込))</li> <li>町内会費の納入は義務とし納入は2年毎とする。(月150円/2年毎)</li> <li>更新事務手数料 8,800円(税込)/2年毎</li> <li>マンズリー契約の場合は、普通借家の契約内容と相違がございます。詳細はお問い合わせ下さい。</li> <li>申込時に(敷金0ヶ月の場合)喫煙の申告(電子タバコ等含む)があった場合は敷金2ヶ月をご請求させていただきます。但し、マンション内での喫煙を認めるものではありません。</li> <li>マンション内は完全禁煙(共用・ベランダ等)となり、退去時に喫煙の痕跡が見受けられた場合は違約金として賃料の2ヶ月分をご請求させていただきます。</li> </ul>		



※現況と図面が異なる場合は現況有姿を優先します。

(社) 宮城県宅地建物取引業協会 / 東北地区不動産公正取引協議会加盟 / (公社) 全国宅地建物取引業協会  
宮城県知事 (5) 第4847号  
仙台市宮城野区自由ヶ丘13-11  
TEL 022-252-7106  
FAX 022-252-9286  
http://www.nipponhome.co.jp

客付会社様へ	■取引感様 貸主	■手数料 貸主	■手数料 客付	■借主 100%	■客付 100%
	■貴社全額	■情報公開日 2024.6.6	■有効期限		

※現地キー一対  
個人契約限定  
フリーレント対象

日本ホームのマンションは、ガス代がお得!  
基本料金・従量料金とも  
仙台市場価格の  
半分

基本料金 月額 990円(税込)  
従量料金 月額 396円(税込)  
約

