



※法人契約の場合は、敷金2ヶ月となります。

カーテン・照明器具標準装備!!

しゃとれ旭ヶ丘通り



☆全室角部屋・南向き☆
◎安心な防犯システム◎

地下鉄『旭ヶ丘駅』から徒歩7分!!
通勤・通学に便利です!

- 地下鉄『旭ヶ丘』駅 徒歩7分 (527M)
- スパ・BIG旭ヶ丘店 徒歩6分 (415M)
- 七十七銀行旭ヶ丘支店 徒歩6分 (403M)
- ファミリーマート旭ヶ丘三丁目店 徒歩4分 (256M)
- 仙台旭ヶ丘郵便局 徒歩4分 (268M)



青年文化センター・仙台市科学館・台原森林公園 徒歩圏内

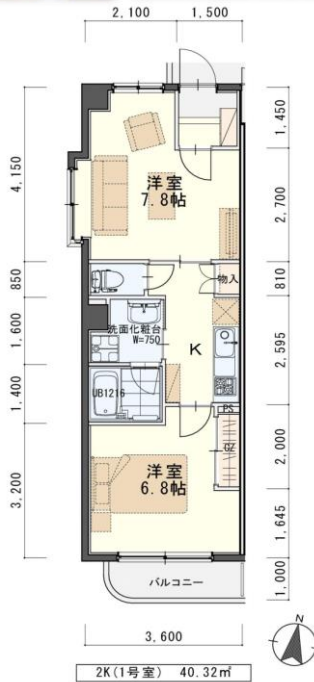


※退去・入居時期はあくまで予定となります。
変更となる場合がございます事、予めご了承ください。

今回募集

201号室 退去予定
賃料: 65,000円
管理費: 4,000円
償却負担金: 880円

(2/末退去予定・
3/上旬入居可予定)
使用部分面積: 40.32㎡



※現況と図面が異なる場合は現況有姿を優先します

物件種目	賃貸マンション	
最寄駅	地下鉄「旭ヶ丘駅」徒歩7分	
間取	2K	
賃貸条件	個人契約	賃料 65,000円 敷金0ヶ月・礼金1ヶ月 ※喫煙の場合は敷金1ヶ月
	法人契約	敷金2ヶ月・礼金1ヶ月 ※マンスリーの場合は敷金0ヶ月
ハウスクリーニング費	30,000円 (税別)	
エアコン清掃費	6,000円 (税別)	
家具家電設置費 (清掃費込)	12,000円 (税別)	

物件所在地	泉区南光台3丁目4-11		
交通	地下鉄『旭ヶ丘』徒歩7分		
建物	建物名	しゃとれ旭ヶ丘通り/201号室	
	構造・規模	鉄筋コンクリート造・4階建 地下1階(全8戸)	
	使用部分	40.32㎡/地下1階4階建2階部分	
	間取内訳	左図参照	
築年月	2007年10月	契約期間	2年
管理費等	4,000円		
メンテ保証料	600円(緊急修理含む)/個人契約の場合		
駐車場	空無		
現況	左記参照	入居日	左記参照
本体設備	電気・上下水道・LPG・オートロック・BSデジタルアンテナ		
各戸設備	3ヶ所給湯・システムキッチン・BSデジタルアンテナ・TVモニターホン・ペアガラス・エアコンシャワーイレ・サーモ水栓付ユニットバス・シャワー付洗面化粧台・基本照明・カーテンボックス・オートロック・人感センサー付玄関照明・ 照明器具・カーテン		
家具家電	・家具家電の無償貸与は入居時1回限りとなります。 ・入居期間中に破損・故障した場合は(自然故障・劣化を含む)回収のみとし、交換はいたしません。 ・借主の都合により、契約期間中に家具家電の撤去を希望する場合は、撤去運搬費5,000円(税別)を申し受けます。		
備考	・火災保険加入費: 12,000円(地震無) 15,000円(地震付)/2年毎 ・鍵交換費用: 6,000円(税別) ・駐輪スツッカー(自転車: 500円, 原付: 1,000円(税別)) ・町内会費の納入は義務とし納入は2年毎とする。(月150円/2年毎) ・更新事務手数料 10,000円(税別)/2年毎 ・ガス平均基本料・従量料金は令和2年10月28日現在、石油情報センター調べとなります。 ・マンスリー契約の場合は、普通借家の契約内容と相違がございます。詳細はお問い合わせ下さい。 ・申込時に(敷金0ヶ月の場合)喫煙の申告(電子タバコ等含む)があった場合は敷金2ヶ月をご請求させていただきます。但し、マンション内の喫煙を認めるものではありません。 ・マンション内は完全禁煙(共用・ベランダ等)となり、退去時に喫煙の痕跡が見受けられた場合は違約金として賃料の2ヶ月分をご請求させていただきます。		



※室内写真は1号室タイプとなります。

日本ホームの TurnKey マンション
ターンキー トリプルゼロ MANSION

★敷金0ヶ月★保証料0円
★家具家電リース料0円
さらに! 家具家電付でも家賃管理費そのまま!!
※法人契約の場合は、敷金2ヶ月となりダブルゼロとなります。

(社) 宮城県宅地建物取引業協会会員 / 東北地区不動産公正取引協議会加盟 / (公社) 全国宅地建物取引業保証協会会員
宮城県知事 (5) 第4847号
仙台市宮城野区自由ヶ丘13-11
TEL 022-252-7106
FAX 022-252-9286
http://www.nipponhome.co.jp

客付会社様へ

■取引態様 貸主
■情報公開日 2021.1.11
■有効期限
■手数料 負担の割合 0% 100%
■手数料 負担の割合 0% 100%

日本ホームのマンションは、**都市ガス以下の料金で** **ガス代がお得!**
基本料は他社の約 **1/2** 以下
月額 **700円** 以下
日本ホーム 平均基本料 **1,592円**
平均管理料 **540円**
契約金 **295円**

