



※法人契約の場合は、敷金2ヶ月となります。

カーテン・照明器具標準装備!!

しゃとれ旭ヶ丘通り

地下鉄『旭ヶ丘駅』から徒歩7分!!  
通勤・通学に便利です!



☆全室角部屋・南向き☆  
◎安心な防犯システム◎

- 地下鉄『旭ヶ丘』駅 徒歩7分 (627M)
- スーパーBIG旭ヶ丘店 徒歩6分 (415M)
- 七十七銀行旭ヶ丘支店 徒歩6分 (403M)
- ファミリーマート旭ヶ丘三丁目店 徒歩4分 (256M)
- 仙台旭ヶ丘郵便局 徒歩4分 (205M)



青年文化センター・仙台市科学館・台原森林公園 徒歩圏内

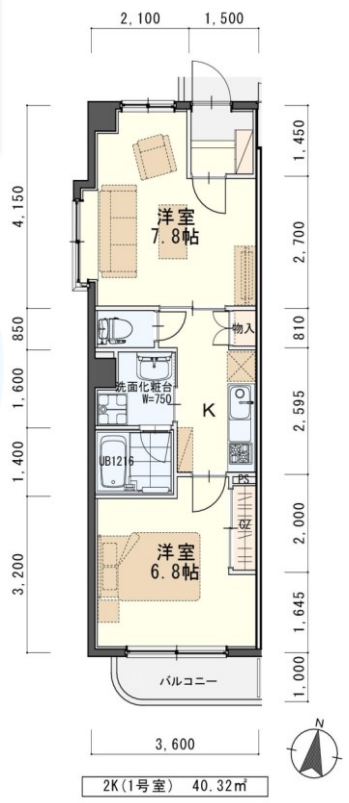


今回募集

301号室 退去済  
賃料: 67,000円  
管理費: 4,000円  
メンテ保証料: 600円  
(緊急メンテ含む)

(即入居可)

使用部分面積: 40.32㎡



※室内写真は1号室94坪となります。

日本ホームのマンション

TurnKey MANSION  
ターンキー

は...うれしいことがたくさん♪

★フリーレント契約OK

★敷金0ヶ月 (法人契約はフリーレント不可、また敷金は2ヶ月となります。)

★家具家電リース料0円

さらに!家具家電付でも家賃管理費そのまま!!



(社)宮城県地建物取引業協会会員/東北地区不動産公正取引協議会加盟/ (公社)全国地建物取引業保証協会会員  
宮城県知事 (5) 第4847号  
仙台市宮城野区自由ヶ丘13-11  
TEL 022-252-7106  
FAX 022-252-9286  
http://www.nipponhome.co.jp

客付会社様へ

■取引應様  
貸主  
■手数料  
負担の割合  
0%  
元付  
0%  
借主  
100%  
客付  
100%

■手数料  
負担の割合  
0%  
元付  
0%  
借主  
100%  
客付  
100%

※現況と図面が異なる場合は現況有姿を優先します

物件種目	賃貸マンション	
最寄駅	地下鉄『旭ヶ丘駅』徒歩7分	
間取	2K	
賃貸条件	個人契約	賃料 67,000円/管理費 4,000円 敷金0ヶ月・礼金1ヶ月 ※喫煙の場合は敷金2ヶ月
	法人契約	敷金2ヶ月・礼金1ヶ月 ※マンスリー契約の場合は敷金0ヶ月
ハウスクリーニング費	33,000円(税込)	
エアコン清掃費	6,600円(税込)	
家具家電設置費(清掃費込)	13,200円(税込)	

物件所在地	泉区南光台3丁目4-11		
交通	地下鉄『旭ヶ丘』徒歩7分		
建物	建物名	しゃとれ旭ヶ丘通り/301号室	
	構造・規模	鉄筋コンクリート造・4階建 地下1階(全8戸)	
	使用部分	40.32㎡/地下1階4階建3階部分	
	間取内訳	左図参照	
築年月	2007年10月	契約期間	2年
メンテ保証料	600円(緊急メンテ含む)/個人契約の場合		
メンテ保証料内容	給排水、給湯、衛生設備、エアコンの不具合緊急修理費。クロス、床の汚れ、傷の修理張替費【緊急受付時間 AM7:00~PM6:30内:緊急修理、調査時間 AM8:00~PM10:00内】		
駐車場	空無		
現況	左記参照	入居日	左記参照
本体設備	電気・上下水道・LPG(日本ホーム)・オートロック・BSデジタルアンテナ		
各戸設備	3ヶ所給湯・システムキッチン・BSデジタルアンテナ・TVモニターホン・ヘアガラス・エアコンシャワートイレ・サモ水栓付ユニットバス・シャワ-付洗面化粧台・基本照明・カーテンボックス・オートロック・人感センサー付玄関照明、照明器具、カーテン		
家具家電無償貸与	・家具家電の無償貸与は入居時1回限りとなります。 ・入居期間中に破損。故障した場合は(自然故障・劣化を含む)回収のみとし、交換はいたしません。 ・契約期間中に家具家電の撤去を希望する場合は、1台につき撤去運搬費5,500円(税込)を申し受けます。 ・家具家電搬入後のキャンセルは、設置個数×5,500円+交通費2,000円市内/5,000円市外をご請求させていただきます。		
備考	・火災保険加入要:12,000円(地震無)15,000円(地震付)/2年毎 ・鍵交換費用:7,700円(税込) ・駐輪ステッカー(自転車:550円・原付:1,100円(税込)) ・町内会費の納入は義務とし納入は2年毎とする。(月150円/2年毎) ・更新事務手数料 8,800円(税込)/2年毎 ・マンスリー契約の場合は、普通借家の契約内容と相違がございます。詳細はお問い合わせ下さい。 ・申込時に(敷金0ヶ月の場合)喫煙の申告(電子タバコ等含む)があった場合は敷金2ヶ月をご請求させていただきます。但し、マンション内での喫煙を認めるものではありません。 ・マンション内は完全禁煙(共用・ベランダ等)となり、退去時に喫煙の痕跡が見受けられた場合は違約金として賃料の2ヶ月分をご請求させていただきます。		

※現地キー対応  
個人契約限定  
フリーレント対象

日本ホームのマンションは、ガス代がお得!  
基本料金・従量料金とも  
仙台市場価格の  
半分  
基本料金 月額 990円(税込) 従量料金 月額 396円(税込) 約



パノラマはこちら

※マンスリー・法人契約対象外