



地下鉄泉中央  
徒歩圏内!



※室内写真は5号室タイプ

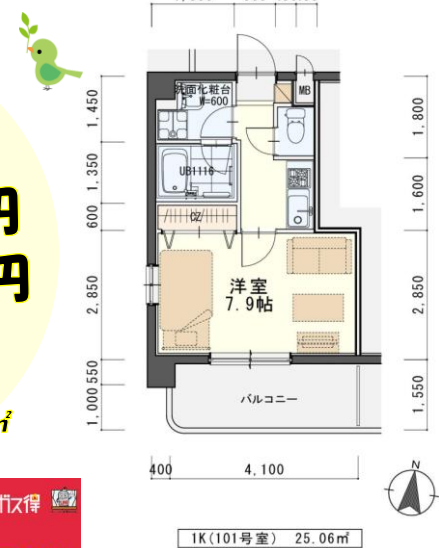
○洋室、照明器具取付予定



\*日当り良好\*

- 泉中央駅まで 1.2km 徒歩 約14分
- 泉区役所まで 950m 徒歩 約11分
- 仙台徳洲会病院まで 650m 徒歩 約7分

フレッツ光  
対応マンション!!



今回募集  
101号室 空き予定  
賃料 45,000円  
管理費 2,000円  
(1/末退去予定・  
2/中旬入居可予定)  
使用部分面積: 25.06㎡

日本ホームのマンションは、  
都市ガス以下の料金で  
ガス代がお得!  
基本料金は地元の約1/3  
月額 756円

物件種目	賃貸マンション		
最寄駅	地下鉄「泉中央」駅 徒歩14分		
賃貸条件	1K 賃料 45,000円 敷金2ヶ月・礼金0.5ヶ月		
物件所在地	泉区七北田字駕籠沢147		
交通	地下鉄『泉中央』駅 徒歩14分 市営バス『将監南集会所前』停 徒歩5分		
建物	建物名	フレバー	
	構造・規模	鉄筋コンクリート造3階(全10戸)	
物	使用部分	25.06㎡/3階建1階部分	
	間取内訳	左図参照	
築年月	2000年1月	契約期間	2年
管理費等	2,000円		
駐車場	5,000円(敷金1ヶ月・仲介手数料1ヶ月) 先着順*消費税等別途*別契約		
現況	左記参照	入居日	左記参照
本体設備	電気、上下水道、LPG、BSアンテナ		
各戸設備	エアコン、3ヶ所給湯、TVモニターホン、システムキッチン、ウォシュレット、基本照明、洋室照明		
備考	※火災保険加入要: 14,000円(地震保険無)/2年毎 ※駐輪場ステッカー(自転車500円 原付1,000円(税別)) ※駐車場別契約 ※更新事務手数料 10,000円(税別)/2年毎 ※マンション内完全禁煙(共用・ベランダ含)喫煙の痕跡が見受けられた場合は(電子タバコ含)違約金として賃料の2ヶ月分をご請求させていただきます。		
会員番号		物件番号	

※現況と図面が異なる場合は現況優先

(公社)宮城県宅地建物取引業協会会員 東北地区不動産公正取引協議会加盟 (公社)全国宅地建物取引業保証協会会員

**NIPPON HOME** 日本ホーム株式会社  
宮城県知事(4)第4847号  
仙台市宮城野区自由ヶ丘13-11  
TEL 022-252-7106  
FAX 022-252-9286  
http://www.nipponhome.co.jp

客付会社様へ

■取引態様 媒介	手数料負担の割合	貸主	0%	借主	100%
	■情報公開日	手数料負担の割合	元付	0%	客付
2018.12.6		物件番号			