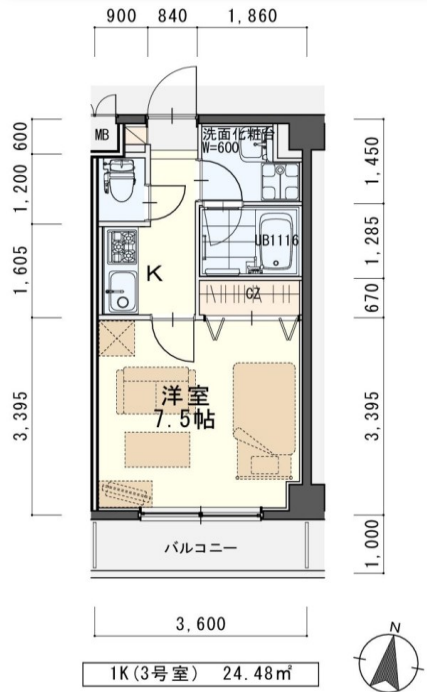


**地下鉄泉中央 徒歩圏内!**

- 地下鉄南北線「泉中央」駅 900m 徒歩 12分
- アリオ仙台泉・セルバ 1.1km 徒歩 14分
- 仙台市泉区役所 1.1km 徒歩 13分
- 泉中央公園 600m 徒歩 8分
- セブンイレブン泉中央2丁目店 700m 徒歩 9分
- 仙台徳洲会病院 800m 徒歩 10分



**今回募集**  
**303号室 退去済**  
**賃料 47,000円**  
**管理費 2,500円**  
**( 即入居可 )**  
**使用部分面積 : 24.48㎡**

※退去・入居時期はあくまで予定となります。  
 変更となる場合がございます事、予めご了承願います。

○洋室、照明器具取付済



物件種目	<b>賃貸マンション</b>
最寄駅	<b>地下鉄『泉中央』駅 徒歩12分</b>
賃貸条件	<b>1K</b>
	<b>賃料 47,000円／管理費 2,500円</b> <b>敷金2ヶ月・礼金0.5ヶ月</b>

物件所在地	<b>泉区七北田字駕籠沢147</b>		
交通	地下鉄『泉中央』駅 徒歩12分		
	市営バス『将監南集会所前』停 徒歩5分		
建物	建物名	<b>プレベール/303号室</b>	
	構造・規模	鉄筋コンクリート造3階(全10戸)	
	使用部分	24.48㎡/3階建3階部分	
	間取内訳	左図参照	
築年月	2000年1月	契約期間	2年
駐車場	先着 5,500円(敷金1ヶ月・仲介手数料1ヶ月) 消費税込*別契約		
現況	左記参照	入居日	左記参照
本体設備	電気、上下水道、LPG(日本ホーム)、BSアンテナ		
各戸設備	エアコン、3ヶ所給湯、TVモニターホン、システムキッチン、ウォシュレット、基本照明、洋室照明		
備考	<ul style="list-style-type: none"> <li>・火災保険加入要:12,000円(地震無)15,000円(地震付)/2年毎</li> <li>・駐輪場ステッカー(自転車550円 原付1,100円(税込))</li> <li>・更新事務手数料 8,800円(税込)/2年毎</li> <li>・マンション内完全禁煙(共用・ベランダ含)喫煙の痕跡が見受けられた場合は(電子タバコ含)違約金として賃料の2ヶ月分をご請求させていただきます。</li> <li>・退去時に原状回復費用とは別に、ハウスクリーニング費・エアコン清掃費をご請求させていただきます。</li> </ul>		

**※現地キー対応**



※室内写真は5号室タイプのため、反転となります。

(社)宮城県宅地建物取引業協会会員/東北地区不動産公正取引協議会加盟 / (公社)全国宅地建物取引業保証協会会員  
 宮城県知事 (5) 第4847号  
 仙台市宮城野区自由ヶ丘13-11  
 TEL 022-252-7106  
 FAX 022-252-9286  
 http://www.nipponhome.co.jp



客付会社様へ

■取引態様 媒介  
 ■情報公開日 2024.2.8  
 ■手数料 貴社全額

手数料負担の割合	貸主	0%	借主	100%
手数料負担の割合	元付	0%	客付	100%
物件番号				

日本ホームのマンションは、**ガス代がお得!**

基本料金・従量料金とも **半分**

基本料金 月額 **990**円(税込) 従量料金 約 **396**円/月(税込)

