



※個人契約でペットを飼育の場合は敷金2ヶ月となります。
(メンテ保証料も発生いたします。)
※法人契約の場合は、敷金2ヶ月となります。

【拡大地図】



わんちゃんと一緒に暮らせるよ



※今回募集*

302号室 退去予定
家賃：63,000円
管理費：3,500円
メンテ保証料：600円
(緊急修理含む)

(3/末退去予定・4/中旬入居可予定)
使用部分面積：42.81㎡



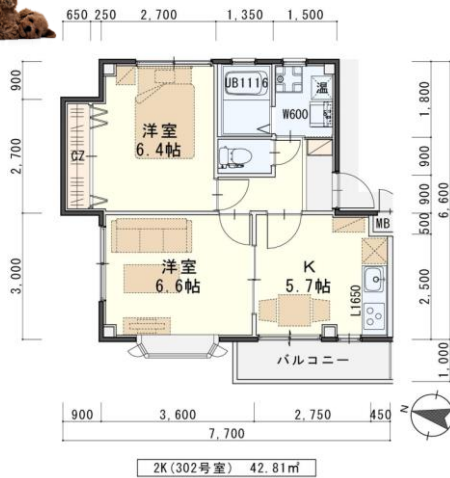
お手入れ楽チン！IHクッキングヒーター



※退去・入居時期はあくまで予定となります。
変更となる場合がございます事、予めご了承願います。



※室内写真は302号室となります。



※図面と現況が異なる場合は現況を優先します

物件種目	賃貸マンション	
最寄駅	地下鉄『八乙女』駅	
間取	2K	
賃貸条件	個人契約	賃料 63,000円 敷金0ヶ月・礼金1ヶ月 ※ペット飼育の場合は敷金2ヶ月 ※喫煙の場合は敷金2ヶ月
	法人契約	敷金2ヶ月・礼金1ヶ月 ※マンスリー契約の場合は敷金0ヶ月
ハウスクリーニング費	33,000円(税込)	
エアコン清掃費	6,600円(税込)	
家具家電設置費(清掃費込)	13,200円(税込)	

物件所在地	泉区長命ヶ丘四丁目23-9		
交通	市営バス『長命ヶ丘三丁目』停 徒歩1分		
建物	建物名	クリスタルハーモニー/302号室	
	構造・規模	鉄骨造4階建(全8戸)	
	使用部分	42.81㎡/4階建3階部分	
	間取内訳	左図参照	
築年月	1996年12月	契約期間	2年
管理費等	3,500円		
メンテ保証料	600円(緊急修理含む) / 個人契約の場合		
駐車場	5,500円(敷金1ヶ月・仲介手数料1ヶ月) 消費税込*別契約		
現況	左記参照	入居日	左記参照
本体設備	オール電化、上下水道、BSアンテナ		
各戸設備	エアコン、3ヶ所給湯、電気温水器、インターホン、システムキッチン(IHクッキングヒーター)、シャットル、ウォシュレット、カーテンBOX		
家具家電	<ul style="list-style-type: none"> ・家具家電の無償貸与は入居時1回限りとなります。 ・入居期間中に破損。故障した場合は(自然故障・劣化を含む)回収のみとし、交換はいたしません。 ・借主の都合により、契約期間中に家具家電の撤去を希望する場合は、撤去運搬費5,500円(税込)を申し受けます。 ・ペット飼育の場合は、家具家電セット不可となります。 		
備考	<ul style="list-style-type: none"> ・火災保険加入要：12,000円(地震無)15,000円(地震付)/2年毎 ・鍵交換費用 6,600円(税込) ・ペットは小型犬1匹のみ。尚、家具家電セットの場合はペットの飼育は不可となります。 ・駐輪スッカー(自転車 ¥550・原付 ¥1,100(税込)) ・更新事務手数料 11,000円(税込)/2年毎 ・町内会費の納入は義務とし納入は2年毎とする。(月150円/2年毎) ・マンスリー契約の場合は、普通借家の契約内容と相違がございます。詳細はお問い合わせ下さい。 ・申込時に(敷金0ヶ月の場合)喫煙の申告(電子タバコ等含む)があった場合は敷金2ヶ月をご請求させていただきます。但し、マンション内の喫煙を認めるものではありません。 ・マンション内は完全禁煙(共用・ベランダ等)となり、退去時に喫煙の痕跡が見受けられた場合は違約金として賃料の2ヶ月分をご請求させていただきます。 		

日本ホームの TurnKey MANSION

★フリーレント契約OK
★敷金0ヶ月 (法人契約はフリーレント不可) (また敷金は2ヶ月となります。)
★家具家電リース料0円
さらに!家具家電付でも家賃管理費そのまま!!
※ペットを飼育の場合は敷金2ヶ月・ペット飼育の際は家具家電セット不可

(社)宮城県宅建物取引業協会会員/東北地区不動産公正取引協議会加盟 / (公社)全国宅建物取引業保証協会
宮城県知事 (5) 第4847号
仙台市宮城野区自由ヶ丘13-11
TEL 022-252-7106
FAX 022-252-9286
http://www.nipponhome.co.jp

客付会社様へ	■取引態様 貸主	■手数料 負担の割合	貸主 0%	借主 100%
■責任全額	■情報公開日 2021.12.29	■手数料 負担の割合	元付 0%	寄付 100%
		有効期限		

※ペットは小型犬のみ可です

個人契約限定
フリーレント対象
※マンスリー・法人契約対象外