



**敷金0ヶ月**

初期費用が  
おさえられて  
しゅいね

※個人契約でペットを飼育の場合は敷金2ヶ月となります。  
(メンテ保証料も発生いたします。)

※法人契約の場合は、敷金2ヶ月となります。



わんちゃんと一緒に暮らせるよ



※今回募集※

401号室 退去予定

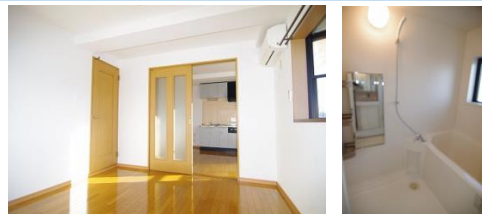
家賃：62,000円  
管理費：3,500円  
メンテ保証料：600円  
(緊急修理含む)

(9/末退去予定・  
10/中旬入居可予定)  
使用部分面積：43.62㎡

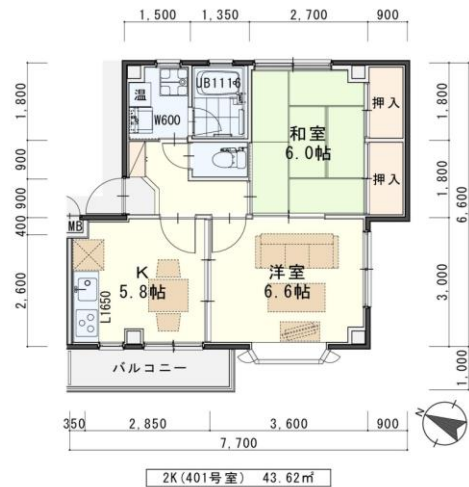
※退去・入居時期はあくまで予定となります。  
変更となる場合がございます事、予めご了承願います。



お手入れ楽チン♪  
IHクッキングヒーター



※室内写真は302号室の為相違あり。参考資料としてご利用下さい。



※図面と現況が異なる場合は現況を優先します

物件種目	<b>賃貸マンション</b>	
最寄駅	<b>地下鉄『八乙女』駅</b>	
間取	<b>2K</b>	
賃貸条件	個人契約	<b>賃料 62,000円</b> <b>敷金0ヶ月・礼金1ヶ月</b> ※ペット飼育の場合は敷金2ヶ月 ※喫煙の場合は敷金2ヶ月
	法人契約	<b>敷金2ヶ月・礼金1ヶ月</b> ※マンスリー契約の場合は敷金0ヶ月
ハウスクリーニング費	<b>33,000円(税込)</b>	
エアコン清掃費	<b>6,600円(税込)</b>	
家具家電設置費 (清掃費込)	<b>13,200円(税込)</b>	

物件所在地	<b>泉区長命ヶ丘四丁目23-9</b>		
交通	市営バス『長命ヶ丘三丁目』停 徒歩1分		
建物	建物名	<b>クリスタルハーモニー/401号室</b>	
	構造・規模	鉄骨造4階建(全8戸)	
	使用部分	43.62㎡/4階建4階部分	
	間取内訳	左図参照	
築年月	1996年12月	契約期間	2年
管理費等	3,500円		
メンテ保証料	600円(緊急修理含む) / 個人契約の場合		
駐車場	2台目先着 5,500円(敷金1ヶ月・仲介手数料1ヶ月) 消費税込*別契約*現地確認要		
現況	左記参照	入居日	左記参照
本体設備	オール電化、上下水道、BSアンテナ		
各戸設備	エアコン、3ヶ所給湯、電気温水器、TVモニターホン、システムキッチン(IHクッキングヒーター)、シャンドレ、ウォシュレット、カーテンBOX		
家具家電	<ul style="list-style-type: none"> <li>・家具家電の無償貸与は入居時1回限りとなります。</li> <li>・入居期間中に破損。故障した場合は(自然故障・劣化を含む)回収のみとし、交換はいたしません。</li> <li>・借主の都合により、契約期間中に家具家電の撤去を希望する場合は、撤去運搬費5,500円(税込)を申し受けます。</li> <li>・ペット飼育の場合は、家具家電セット不可となります。</li> </ul>		
備考	<ul style="list-style-type: none"> <li>・火災保険加入要：12,000円(地震無)15,000円(地震付)/2年毎</li> <li>・鍵交換費用 7,700円(税込)</li> <li>・ペットは小型犬1匹のみ。尚、家具家電セットの場合はペットの飼育は不可となります。</li> <li>・駐輪スツーカー(自転車 ¥550・原付 ¥1,100(税込))</li> <li>・更新事務手数料 11,000円(税込)/2年毎</li> <li>・町内会費の納入は義務とし納入は2年毎とする。(月150円/2年毎)</li> <li>・マンスリー契約の場合は、普通借家の契約内容と相違がございます。詳細はお問い合わせ下さい。</li> <li>・申込時に(敷金0ヶ月の場合)喫煙の申告(電子タバコ含む)があった場合は敷金2ヶ月をご請求させて頂きます。但し、マンション内の喫煙を認めるものではないです。</li> <li>・マンション内は完全禁煙(共用・ベランダ等)となり、退去時に喫煙の痕跡が見受けられた場合は違約金として賃料の2ヶ月分をご請求させて頂きます。</li> </ul>		

日本ホームの  
マンション  
**TurnKey MANSION**  
ターンキー

は…うれしいことがたくさん♪

- ★フリーレント契約 **0K**
- ★敷金 **0ヶ月** (法人契約はフリーレント不可)  
また敷金は2ヶ月となります。)
- ★家具家電リース料 **0円**

さらに!家具家電付でも家賃管理費そのまま!!

※ペットを飼育の場合は敷金2ヶ月・ペット飼育の際は家具家電セット不可

(社)宮城県宅建物取引業協会会員 / 東北地区不動産公正取引協議会加盟 / (公社)全国宅建物取引業保証協会会員  
宮城県仙台市 (5) 第4847号  
仙台市宮城野区自由ヶ丘13-11  
TEL 022-252-7106  
FAX 022-252-9286  
http://www.nipponhome.co.jp

客付会社様へ	■取引態様 貸主	■手数料 負担の割合	貸主 0%	借主 100%
■責任全額	■情報公開日 2022.8.13	■手数料 負担の割合	元付 0%	借付 100%
		有効期限		

※ペットは小型犬のみ可です

個人契約限定  
**フリーレント対象**  
※マンスリー・法人契約対象外

NO SMOKING  
禁煙