



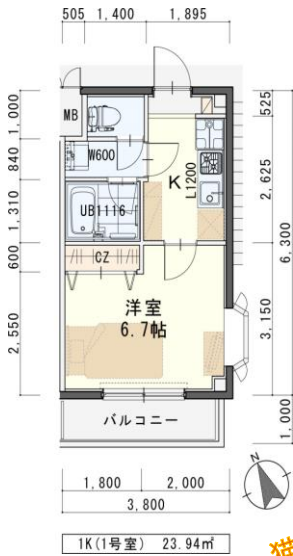
全室ペットと暮らせます！

バス停

徒歩2分

日本ホームのマンションは、都市ガス以下の料金でガス代がお得！
月額 **770円**

Wi-Fi無料(J:COM)
マンション



今回募集
201号室 退去予定
家賃：43,000円
管理費：2,500円
メンテ保証料：600円
(緊急修理含む)
(9/末退去予定・10/末入居可予定)
使用部分面積：23.94㎡

敷金0ヶ月
初期費用が、おさえられていれね

※個人契約でペットを飼育の場合は敷金2ヶ月となります。
(メンテ保証料も発生いたします)
※法人契約の場合は、敷金2ヶ月となります。
※ペット飼育時は家具家電セットはできません



※室内写真は1号室となります。

日本ホームのTurnKey
ターンキー MANSION
トリプルゼロ

★敷金0ヶ月 ★保証料0円
★家具家電リース料0円

さらに！家具家電付でも家賃管理費のまんま!!
※個人契約でペットを飼育の場合は敷金2ヶ月となります。また、ペット飼育の際は家具家電セットは不可となります。
※法人契約の場合は、敷金2ヶ月となりトリプルゼロとなります。

※現況と図面が異なる場合は現況優先

NIPPON HOME 日本ホーム株式会社
仙台市宮城野区自由ヶ丘13-11
TEL 022-252-7106
FAX 022-252-9286
http://www.nipponhome.co.jp

客付会社様へ

取引態様 貸主
■手数料 0% 借主 100%
■手数料 0% 借主 100%
■情報公開日 2020.8.5
■有効期限

賃貸マンション 地下鉄『泉中央』駅

間取 1K

賃料 43,000円

個人契約 敷金0ヶ月・礼金1ヶ月
※ペット飼育の場合は敷金2ヶ月
※喫煙の場合は敷金2ヶ月
法人契約 敷金2ヶ月・礼金1ヶ月
※定期借家の場合は敷金0ヶ月

ハウスクリーニング費 30,000円 (税別)
エアコン清掃費 6,000円 (税別)
家具家電清掃費 6,000円 (税別)

物件所在地	泉区鶴が丘三丁目7-18		
交通	宮交バス『県民の森鶴が丘』停 徒歩2分		
建物	建物名	フォントーン鶴が丘/201号室	
	構造・規模	鉄骨造2階建(全6戸)	
	使用部分	23.94㎡/2階建2階部分	
	間取内訳	左図参照	
築年月	1997年12月	契約期間	2年
管理費等	2,500円		
メンテ保証料	600円(緊急修理含む) / 個人契約の場合		
駐車場	3,000円(敷金1ヶ月・仲介手数料1ヶ月) 消費税等別途*別契約		
現況	左記参照	入居日	左記参照
本体設備	電気・LPガス・上下水道・無料Wi-Fi(J:COM)		
各戸設備	3ヶ所給湯・システムキッチン・エアコン・シャワー・レジャー・シャワー・TVモニター・ホン・ウォッシュレット・カーテンBOX		
備考	<p>※火災保険加入要：12,000円(地震無)15,000円(地震付)/2年毎 ※鍵交換費用要 6,000円(税別) ※駐車場別契約 ※駐輪ステッカー(自転車¥500原付¥1,000(税別)) ※ペットは小型犬もしくは猫一匹のみ ※町内会費の納入は義務とし納入は2年毎とする(月150円/2年毎) ※更新事務手数料 10,000円(税別)/2年毎 ※無料Wi-Fi(J:COM)を利用される場合は、ご入居者様自身でのご契約が必要となります。 入退去時にご契約及び、解約のお手続きを頂けます様、お願い致します。尚、通信速度は120メガとなります。通信速度を上げられた方は別途ご契約頂き、個別に費用が発生致します。 ※申込時に(敷金0ヶ月の場合)喫煙の申告(電子タバコ等含む)があった場合は敷金2ヶ月をご請求させて頂きます。但し、マンション内での喫煙を認めるものではありません。 ※マンション内は完全禁煙(共用・ベランダ含)となり、退去時に喫煙の痕跡が見受けられた場合は違約金として賃料の2ヶ月分をご請求させて頂きます。</p>		

※家具家電の無料貸与は入居時1回限りとなります。
入居期間中に破損・故障した場合は(自然故障・劣化を含む)回収のみとし交換はいたしません。
※契約期間中に借主の都合により家具家電の撤去を希望する場合は、撤去運搬費5,000円(税別)を申し受けます。
※マンスリー契約の場合は、普通借家の契約内容とは相違がございます。詳細についてはお問い合わせ下さい。

