

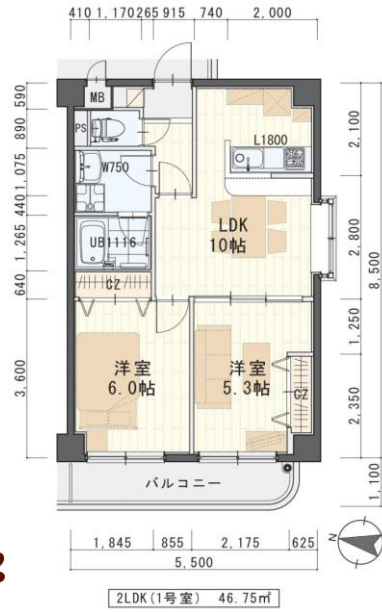
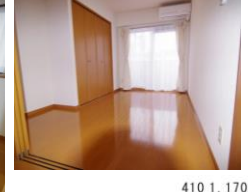


※法人契約の場合は、敷金2ヶ月となります。

カーテン・照明器具標準装備!!



※室内写真は201号室となります。



※現況と図面が異なる場合は現況優先

物件種目	賃貸マンション	
最寄駅	地下鉄『八乙女』駅	
間取	2LDK	
賃貸条件	個人契約	賃料 62,000円 敷金0ヶ月・礼金1ヶ月 ※喫煙の場合は敷金2ヶ月
	法人契約	敷金2ヶ月・礼金1ヶ月 ※マンスリー契約の場合は敷金0ヶ月
ハウスクリーニング費	39,600円(税込)	
エアコン清掃費	6,600円(税込)	
家具家電設置費(清掃費込)	13,200円(税込)	

物件所在地	泉区長命ヶ丘四丁目29-8		
交通	市営バス『長命ヶ丘四丁目』停 徒歩1分		
建物	建物名	アプリコット・G/201号室	
	構造・規模	鉄筋コンクリート造4階建(全7戸)	
	使用部分	46.75㎡/4階建2階部分	
	間取内訳	左記参照	
築年月	2003年10月	契約期間	2年
管理費等	3,000円		
メンテ保証料	600円(緊急修理含む) / 個人契約の場合		
駐車場	5,500円(敷金1ヶ月・仲介手数料1ヶ月) 消費税込※別契約		
現況	左記参照	入居日	左記参照
本体設備	電気、上下水道、LPG(エアウォーター東日本)、オートロック、BS		
各戸設備	エアコン、システムキッチン、洗面化粧台、ウォシュレット、インターホン、照明器具、カーテン		
家具家電	<ul style="list-style-type: none"> ・家具家電の無償貸与は入居時1回限りとなります。 ・入居期間中に破損。故障した場合は(自然故障・劣化を含む)回収のみとし、交換はいたしません。 ・借主の都合により、契約期間中に家具家電の撤去を希望する場合は、撤去運搬費5,500円(税込)を申し受けます。 		
備考	<ul style="list-style-type: none"> ・火災保険加入要: 12,000円(地震無)15,000円(地震付)/2年毎 ・鍵交換費用 7,700円(税込) ・駐輪ステッカー(自転車550円・原付1,100円(税込)) ・町内会費の納入は義務とし納入は2年毎とする。(月250円/2年毎) ・更新事務手数料 11,000円(税込)/2年毎 ・マンスリー契約の場合は、普通借家の契約内容と相違がございます。詳細はお問い合わせ下さい。 ・申込時に(敷金0ヶ月の場合)喫煙の申告(電子タバコ等含む)があった場合は敷金2ヶ月をご請求させて頂きます。但し、マンション内での喫煙を認めるものではありません。 ・マンション内は完全禁煙(共用・ベランダ等)となり、退去時に喫煙の痕跡が見受けられた場合は違約金として賃料の2ヶ月分をご請求させて頂きます。 		

今回募集
201号室 退去予定
家賃: 62,000円
管理費: 3,000円
メンテ保証料: 600円
(緊急修理含む)
(10/未退去予定・11/中旬入居可予定)
使用部分面積: 46.75㎡

※退去・入居時期はあくまで予定となります。
変更となる場合がございます事、予めご了承願います。

日本ホームの TurnKey MANSION

ターンキー

は...うれしいことがたくさん♪

- ★フリーレント契約OK
 - ★敷金0ヶ月 (法人契約はフリーレント不可、また敷金は2ヶ月となります。)
 - ★家具家電リース料0円
- さらに! 家具家電付でも家賃管理費そのまんま!!

(社) 宮城県不動産取引業協会会員 / 東北地区不動産公正取引協議会加盟 / (公社) 全国宅地建物取引業保証協会
宮城県知事 (5) 第4847号
仙台市宮城野区自由ヶ丘13-11
TEL 022-252-7106
FAX 022-252-9286
http://www.nipponhome.co.jp

客付会社様へ	貴社全額	■取引態様 賃主	■手数料 負担の割合	■手数料 負担の割合	■手数料 元付	■借主 100%	■借主 100%
		■情報公開日 2022.8.13	有効期限				

個人契約限定
フリーレント対象
※マンスリー・法人契約対象外

日本ホームのマンションは、都市ガス以下の料金でガス代がお得!

基本料 990円(税込)
従量料 360円/月

