



※法人契約の場合は、敷金2ヶ月となります。

日本ホームのマンションは、
都市ガス以下の料金で
ガス代がお得!
月額770円(税込)

バス停「泉ヶ丘北」徒歩1分

全戸南向き

物件種目	賃貸マンション	
最寄駅	地下鉄「泉中央」駅	
間取	1K	
賃貸条件	個人契約	賃料 47,000円 敷金0ヶ月・礼金1ヶ月 ※喫煙の場合は敷金2ヶ月
	法人契約	敷金2ヶ月・礼金1ヶ月 ※定期借家の場合は敷金0ヶ月
ハウスクリーニング費	30,000円 (税別)	
エアコン清掃費	6,000円 (税別)	
家具家電清掃費	6,000円 (税別)	

- ※設備充実※
- 基本照明・BSアンテナ
 - システムキッチン・エアコン
 - シャワードレッサー・シャワートイレ
 - サーモ水栓付ユニットバス
 - TVモニターホン
 - 都市ガス料金並のプロパンガス

○今回募集○

302号室

家賃 47,000円

管理費 3,000円

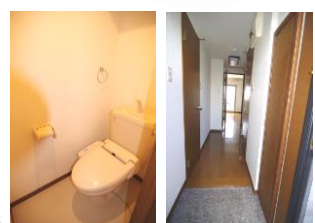
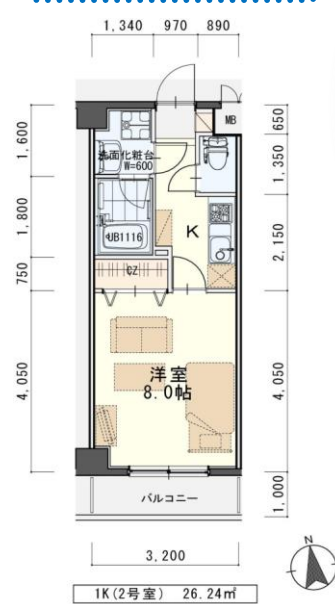
メンテ保証料 600円
(緊急修理含む)

(10/未退去予定・11/未入居可予定)

使用部分面積 **26.24㎡**



※室内写真は303号室のため反転となります。



日本ホームの**TurnKey** マンション

トリプルゼロ MANSION

★敷金0ヶ月★保証料0円

★家具家電リース料0円

さらに! 家具家電付でも家賃管理費そのまんま!!

※法人契約の場合は、敷金2ヶ月となり**ダブルゼロ**となります。

物件所在地	泉区泉ヶ丘五丁目12-35		
交通	宮交バス『泉ヶ丘北』停 徒歩1分		
建物	建物名	フォレストコート1/302号室	
	構造・規模	鉄筋コンクリート造4階建(全9戸)	
	使用部分	26.24㎡/4階建3階部分	
	間取内訳	左図参照	
築年月	2004年2月	契約期間	2年
管理費等	3,000円		
メンテ保証料	600円(緊急修理含む) / 個人契約の場合		
駐車場	空無		
現況	左記参照	入居日	左記参照
本体設備	電気、LPG、上下水道、オートロック、BS		
各戸設備	エアコン、システムキッチン、シャワードレッサー、ウォシュレット、サーモ水栓付バス、TVモニターホン		
備考	※火災保険加入要: 12,000円(地震無) 15,000円(地震付)/2年毎 ※鍵交換費用: 6,000円(税別) ※駐車場契約 ※駐輪ステッカー(自転車500円・原付1,000円(税別)) ※町内会費の納入は義務とし納入は2年毎とする。(月150円/2年毎) ※更新事務手数料 10,000円(税別)/2年毎 ※申込時に(敷金0ヶ月の場合)喫煙の申告(電子タバコ等含む)があった場合は敷金2ヶ月をご請求させていただきます。但し、マンション内での喫煙を認めるものではありません。 ※マンション内は完全禁煙(共用・ベランダ等)となり、退去時に喫煙の痕跡が見受けられた場合は違約金として賃料の2ヶ月分をご請求させていただきます。 ※2Fにてペット飼育しております。		

※現況と図面が異なる場合、現況優先

日本ホーム株式会社

宮城県知事(4)第4847号

仙台市宮城野区自由ヶ丘13-11

TEL 022-252-7106

FAX 022-252-9286

http://www.nipponhome.co.jp

客付会社様へ	貴社全額	取引態様	貸主	借主
		手数料負担割合	0%	100%
		手数料元付	0%	100%
		情報公開日	2020.9.18	有効期限

※家具家電の無料貸与は入居時1回限りとなります。

入居期間中に破損・故障した場合は(自然故障・劣化を含む)回収のみとし交換はいたしません。

※契約期間中に借主の都合により家具家電の撤去を希望する場合は、撤去運搬費5,000円(税別)を申し受けます。

※マンスリー契約の場合は、普通借家の契約内容とは相違がございます。詳細についてはお問い合わせ下さい。

