



日本ホームのマンションは、
都市ガス以下の料金で
ガス代がお得!
基本料金は他社の約1/3
ガス得
月額 756円 (税込)

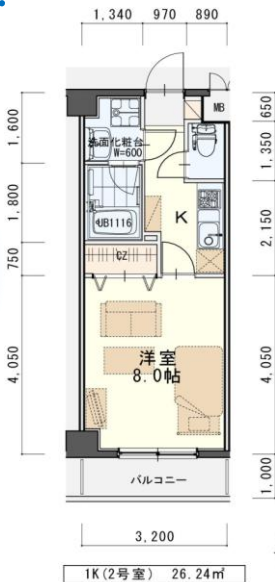
物件種目	賃貸マンション	
最寄駅	地下鉄「泉中央」駅	
間取	1K	
賃貸条件	賃料 46,000円	
	個人契約	敷金0ヶ月・礼金1ヶ月
	法人契約	敷金0ヶ月・礼金2ヶ月
	定期借家契約の場合は個人契約・法人契約共に礼金1ヶ月	
ハウスクリーニング	28,000円 (税別)	

*** 設備充実 ***
基本照明・BSアンテナ・システムキッチン・エアコン・シャブードレッサー・シャワートイレ・サーモ水栓付ユニットバス・TVモニターフォン・都市ガス料金並のプロパンガス



※敷金3ヶ月・礼金1ヶ月での契約も可能です。
その場合は、償却負担金は不要となります。

○今回募集○
402号室
家賃 **46,000円**
管理費 **2,500円**
償却負担金 **880円**
(2/末退去予定・3/中旬入居可予定)
使用部分面積 **26.24㎡**



※室内写真は303号室のため反転となります。



物件所在地	泉区泉ヶ丘五丁目12-35		
交通	宮交バス『泉ヶ丘北』停 徒歩1分		
建 物	建 物 名	フォレストコート1	
	構造・規模	鉄筋コンクリート造4階建(全9戸)	
	使用部分	26.24㎡/4階建4階部分	
	間取内訳	左図参照	
築年月	2004年2月	契約期間	2年
管理費等	2,500円		
償却負担金	880円<経年劣化は免責>		
駐 車 場	敷地内空無 近隣情報有		
現 況	左記参照	入居日	左記参照
本体設備	電気、LPG、上下水道、オートロック、BS		
各戸設備	エアコン、システムキッチン、シャブードレッサー、ウォシュレット、サーモ水栓付バス、TVモニターホン		
備 考	※火災保険加入要:14,000円(地震保険無)/2年毎 ※鍵交換費用:7,000円(税別) ※駐車場別契約 ※駐輪ステッカー(自転車500円・原付1,000円(税別)) ※町内会費の納入は義務とし納入は2年毎とする。(月150円/2年毎) ※更新事務手数料 10,000円(税別)/2年毎 ※マンション内完全禁煙(共用・ベランダ含)喫煙の痕跡が見受けられた場合は(電子タバコ含)違約金として賃料の2ヶ月分をご請求させていただきます。 ※2Fにてペット飼育しております。		
会員番号		物件番号	

J-com対応!!
フレッツ光対応

※現況と図面が異なる場合、現況優先

NIPPON HOME 日本ホーム株式会社

宮城県知事(4)第4847号
仙台市宮城野区自由ヶ丘13-11
TEL 022-252-7106
FAX 022-252-9286
http://www.nipponhome.co.jp

客付会社様へ

■取引態様
貸主
■情報公開日
2018.12.11

■手数料	手数料負担の割合	貸主 0%	借主 100%
	手数料負担の割合	元付 0%	客付 100%
有効期限			