



敷金0ヶ月
 初期費用が、おさえられていれね♡

※法人契約の場合は、敷金2ヶ月となります。

日本ホームのマンションは、都市ガス以下の料金でガス代がお得!

基本料金は約1/3
 月額 **770円** (税込)

バス停「泉ヶ丘北」徒歩1分

全戸南向き

物件種目	賃貸マンション	
最寄駅	地下鉄「泉中央」駅	
間取	1K	
賃貸条件	個人契約	賃料 47,000円 敷金0ヶ月・礼金1ヶ月 ※喫煙の場合は敷金1ヶ月
	法人契約	敷金2ヶ月・礼金1ヶ月 ※定期借家の場合は敷金0ヶ月
ハウスクリーニング費	30,000円 (税別)	
エアコン清掃費	6,000円 (税別)	
家具家電清掃費	6,000円 (税別)	

※設備充実※
 基本照明・BSアンテナ・システムキッチン・エアコン・シャワーレジャー・シャワートイレ・サーモ水栓付ユニットバス・TVモニターフォン・都市ガス料金並みのプロパンガス

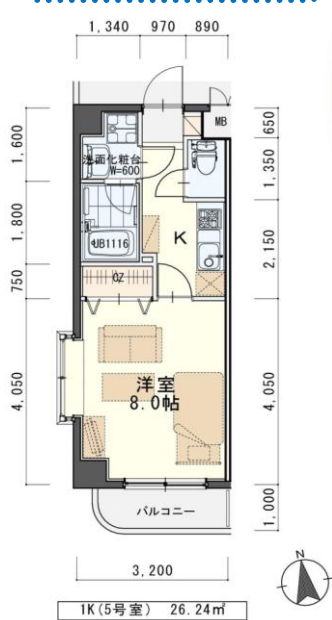
○今回募集○

405号室 退去済

家賃 47,000円
管理費 2,500円
メンテ保証料 600円
 (緊急修理含む)

(リフォーム中・2/未入居可予定)

使用部分面積 26.24㎡



※室内写真は303号室のため反転となります。

物件所在地	泉区泉ヶ丘五丁目12-35	
交通	宮交バス『泉ヶ丘北』停 徒歩1分	
建 物	建 物 名	フォレストコート1/405号室
	構造・規模	鉄筋コンクリート造4階建(全9戸)
	使用部分	26.24㎡/4階建4階部分
	間取内訳	左図参照
築年月	2004年2月	契約期間 2年
管理費等	2,500円	
メンテ保証料	600円(緊急修理含む)/個人契約の場合	
駐 車 場	5,000円(敷金1ヶ月・仲手数料1ヶ月) 消費税等別途・別契約	
現 況	左記参照	入居日 左記参照
本体設備	電気、LPG、上下水道、オートロック、BS	
各戸設備	エアコン、システムキッチン、シャワーレジャー、ウォシュレット、サーモ水栓付バス、TVモニターホン	
備 考	※火災保険加入要: 12,000円(地震無)15,000円(地震付)/2年毎 ※鍵交換費用: 6,000円(税別) ※駐車場別契約 ※駐輪スッパ(自転車500円・原付1,000円(税別)) ※町内会費の納入は義務とし納入は2年毎とする。(月150円/2年毎) ※更新事務手数料 10,000円(税別)/2年毎 ※申込時に(敷金0ヶ月の場合)喫煙の申告(電子タバコ等含む)があった場合は敷金1ヶ月をご請求させていただきます。但し、マンション内での喫煙を認めるものではありません。 ※マンション内は完全禁煙(共用・ベランダ含)となり、退去時に喫煙の痕跡が見受けられた場合は違約金として賃料の1ヶ月分をご請求させていただきます。 ※2Fにてペット飼育しております。	

日本ホームの **TurnKey** ターンキー マンション

トリプルゼロ MANSION

★敷金0ヶ月★保証料0円
 ★家具家電リース料0円

さらに! 家具家電付でも家賃管理費そのまんま!!
 ※法人契約の場合は、敷金2ヶ月となりダブルゼロとなります。

※現況と図面が異なる場合、現況優先

宮城県知事(4)第4847号
 仙台市宮城野区自由ヶ丘13-11
 TEL 022-252-7106
 FAX 022-252-9286
 http://www.nipponhome.co.jp

NIPPON HOME 日本ホーム株式会社

客付会社様へ	貴社金額	取引態様 貸主 情報公開日 2020.1.29	有効期限
手数料負担割合	貸主 0%	借主 100%	
手数料負担割合	元付 0%	客付 100%	

※家具家電の無償貸与は入居時1回限りとなります。
 入居期間中に破損・故障した場合は(自然故障・劣化を含む)回収のみとし交換はいたしません。
 ※マンスリー 契約の場合は、普通借家の契約内容とは相違がございます。
 詳細に関しましては、お問い合わせ下さい。