



※法人契約の場合は、敷金2ヶ月となります。

うれしい オール電化マンション!

カーテン・照明器具標準装備!!

全戸南向き・角部屋



専用庭



使いやすい間取りの1LDK!
充実設備のオール電化マンション



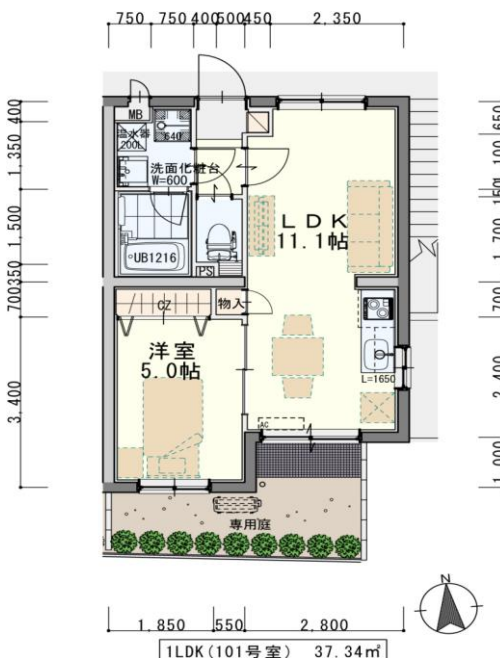
今回募集
101号室 退去済
家賃: 60,000円
管理費: 3,000円
緊急メンテ費: 700円
(即入居可)
使用部分面積: 37.34㎡



※室内写真は101号室となります。



- オートロック●防犯カメラ●BS地上デジタルアンテナ
- モニター付インターホン●シャンドレ&ウォシュレット
- オール電化 (IHクッキングヒーター・電気温水器)
- サーモ水栓付オリジナルユニットバス
- エアコン (省エネタイプ)



専用庭付♪フランター等でガーテニング・家庭菜園と自由に使用可能!

※現況と図面が異なる場合は現況有姿を優先します。

物件種目	賃貸マンション	
最寄駅	地下鉄『八乙女』駅 徒歩6分	
間取	1LDK	
賃貸条件	個人契約	賃料 60,000円/管理費 3,000円 敷金0ヶ月・礼金1ヶ月 ※喫煙の場合は敷金2ヶ月
	法人契約	敷金2ヶ月・礼金1ヶ月 ※マンズリー契約の場合は敷金0ヶ月
ハウスクリーニング費	42,900円 (税込)	
エアコン清掃費	6,600円 (税込)	
家具家電設置費 (清掃費込)	13,200円 (税込)	
緊急メンテ費	700円/個人契約の場合	
緊急メンテ費内容	漏水、トイレの詰り、鍵の紛失、エアコン、給湯器、弱電器具等の緊急修理の対応費。 入居者様の費用負担は別途ありません。(0円)	

物件所在地	泉区八乙女中央4丁目1-17 仙台市地下鉄『八乙女』駅 徒歩6分		
交通	建物名	八乙女中央客番館/101号室	
	構造・規模	鉄筋コンクリート造4階建(全8戸)	
	使用部分	37.34㎡/4階建1階部分	
	間取内訳	左図参照	
築年月	2011年5月	契約期間	2年
駐車場	空無		
現況	左記参照	入居日	左記参照
本体設備	電気、上下水道、オール電化、オートロック、防犯カメラ、BS・地上デジタルアンテナ		
各戸設備	3ヶ所給湯、電気温水器、エアコン、システムキッチン(IHクッキングヒーター)、ウォシュレット、シャンドレ、サーモ水栓付ユニットバス、モニター付インターホン、センサー付玄関灯、基本照明(居室は除く)、カーテンBOX、網戸、二重サッシ、ヘアガラス、テレビ、冷蔵庫、洗濯機、TVボード、ソファ、照明器具、カーテン		
退去時精算	個人契約の場合…退去時の精算金は原則ありません。不注意による物損(クロス汚れ等)は免费(0円)。故意による物損、喫煙、盗難は免费除外		
家具家電無償貸与	*家具家電の無償貸与は入居時1回限りとなります。 *入居期間中に破損、故障した場合は(自然故障・劣化を含む)回収のみとし、交換はいたしません。 *契約期間中に家具家電の撤去を希望する場合は、1台につき撤去運搬費5,500円(税込)を申し受けます。 *家具家電搬入後のキャンセルは、設置個数×5,500円+交通費2,000円市外/5,000円市外をご請求させていただきます。		
備考	*火災保険加入任意:12,000円(地震無)15,000円(地震付)/2年毎(当社での加入義務はありません) *鍵交換費用 7,700円(税込) *駐輪ステッカー(自転車550円、原付1,100円(税込)) *町内会費の納入は義務とし納入は2年毎とする。(月150円/2年毎) *更新事務手数料 16,500円(税込)/2年毎 *マンズリー契約の場合は、普通借家の契約内容と相違がございます。詳細はお問い合わせ下さい。 *申込時に(敷金0ヶ月の場合)喫煙の申告(電子タバコ等含む)があった場合は敷金2ヶ月をご請求させていただきます。但し、マンション内での喫煙を認めるものではありません。 *マンション内は完全禁煙(共用・ベランダ含)となり、退去時に喫煙の痕跡が見受けられた場合は違約金として賃料の2ヶ月分をご請求させていただきます。 *1F専用庭の管理維持は借主負担。		

日本ホームの TurnKey MANSION

は…うれしいことがたくさん♪

★フリーレント契約OK
★敷金0ヶ月 (法人契約はフリーレント不可、また敷金は2ヶ月となります。)
★家具家電リース料0円
さらに!家具家電付でも家賃管理費そのまま!!

(社)宮城県宅地建物取引業協会会員・東北地区不動産公正取引協議会加盟 / (公社)全国宅地建物取引業保証協会会員
宮城県知事 (6)第4847号
仙台市宮城野区自由ヶ丘13-11
TEL 022-252-7106
FAX 022-252-9286
http://www.nipponhome.co.jp

客付会社様へ

■取引態様	■手数料	■賃主	■借主
貸主	負担割合	0%	100%
■情報公開日	■手数料	元付	0%
2026.2.13	負担割合	0%	100%
			客付
			有効期限

※現地キー対応

個人契約限定
フリーレント対象

※マンズリー・法人契約対象外

