



※法人契約の場合は、敷金2ヶ月となります。

カーテン・照明器具標準装備!!

うれしい オール電化マンション!

サイクルポート完備 (自転車・原付)



地下鉄『八乙女』駅 徒歩7分

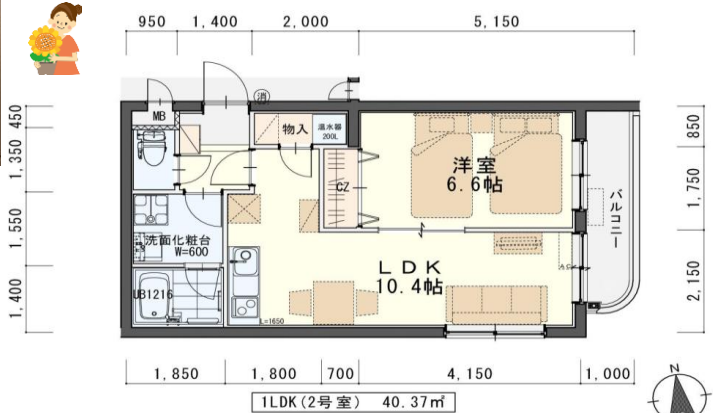
使いやすく人気の1LDK

嬉しい機能がいっぱい!

機能満載のオール電化マンション



- オートロック●防犯カメラ●BS地上デジタルアンテナ
- オール電化 (IHクッキングヒーター・電気温水器)
- 二重サッシ(ペアガラス&樹脂サッシ) ●シャワードレッサー
- ウォシュレット●サマー水栓付オリジナルユニットバス
- モニター付インターホン●人感センサー付玄関灯



1LDK (2号室) 40.37㎡

今回募集

202号室 退去済

家賃: 64,000円

管理費: 3,000円

緊急メンテ費: 700円

(リフォーム中・3/中旬入居可予定)

使用部分面積: 40.37㎡

※現況と図面が異なる場合は現況有姿を優先します。  
※室内写真は202号室となります。

日本ホームの

マンション  
**TurnKey MANSION**  
ターンキー

は…うれしいことがたくさん!



★フリーレント契約OK

★敷金0ヶ月 (法人契約はフリーレント不可、また敷金は2ヶ月となります。)

★家具家電リース料0円

さらに!家具家電付でも家賃管理費そのまま!!



賃貸マンション

地下鉄『八乙女』駅 徒歩7分

1LDK

賃料 64,000円/管理費 3,000円

敷金0ヶ月・礼金1ヶ月

※喫煙の場合は敷金2ヶ月

敷金2ヶ月・礼金1ヶ月

※マンスリー契約の場合は敷金0ヶ月

物件種目	賃貸マンション	
最寄駅	地下鉄『八乙女』駅 徒歩7分	
間取	1LDK	
賃貸条件	個人契約	敷金0ヶ月・礼金1ヶ月 ※喫煙の場合は敷金2ヶ月
	法人契約	敷金2ヶ月・礼金1ヶ月 ※マンスリー契約の場合は敷金0ヶ月
ハウスクリーニング費	42,900円(税込)	
エアコン清掃費	6,600円(税込)	
家具家電設置費(清掃費込)	13,200円(税込)	
緊急メンテ費	700円/個人契約の場合	
緊急メンテ費内容	漏水、トイレの詰り、鍵の紛失、エアコン、給湯器、弱電器具等の緊急修理の対応費。 入居者様の費用負担は別途ありません。(0円)	

物件所在地	泉区八乙女中央4丁目1-20		
交通	仙台市地下鉄『八乙女』駅 徒歩7分		
建物	建物名	八乙女中央式番館/202号室	
	構造・規模	鉄筋コンクリート造3階建(全9戸)	
	使用部分	40.37㎡/3階建2階部分	
	間取内訳	左図参照	
築年月	2011年5月	契約期間	2年
駐車場	空無		
現況	左記参照	入居日	左記参照
本体設備	電気、上下水道、オール電化、オートロック、防犯カメラ、BS・地上デジタルアンテナ		
各戸設備	3ヶ所給湯、電気温水器、エアコン、システムキッチン(IHクッキングヒーター)、ウォシュレット、シャワー、サマー水栓付ユニットバス、モニター付インターホン、センサー付玄関灯、基本照明(居室は除く)、カーテンBOX、網戸、二重サッシ、ペアガラス、 <b>照明器具、カーテン</b>		
退去時精算	個人契約の場合…退去時の精算金は原則ありません。不注意による物損(クロスの汚れ等)は免責(0円)。故意による物損、喫煙、盗難は免責除外		
家具家電無償貸与	・家具家電の無償貸与は入居時1回限りとなります。 ・入居期間中に破損、故障した場合は(自然故障・劣化を含む)回収のみとし、交換はいたしません。 ・契約期間中に家具家電の撤去を希望する場合は、1台につき撤去運搬費5,500円(税込)を申し受けます。 ・家具家電撤去後のキャンセルは、設置個数×5,500円+交通費2,000円市外/5,000円市外をご請求させていただきます。		
備考	・火災保険加入任意:12,000円(地震無)15,000円(地震付)/2年毎(当社での加入義務はありません) ・鍵交換費用 7,700円(税込) ・駐輪スツーカー(自転車550円原付1,100円(税込)) ・町内会費の納入は義務とし納入は2年毎とする。(月150円/2年毎) ・更新事務手数料 16,500円(税込)/2年毎 ・フリー契約の場合は、普通借家の契約内容と相違がございます。詳細はお問い合わせ下さい。 ・申込時に(敷金0ヶ月の場合)喫煙の申告(電子タバコ等含む)があった場合は敷金2ヶ月をご請求させていただきます。但し、マンション内の喫煙を認めるものではありません。 ・マンション内は完全禁煙(共用・ベランダ等)となり、退去時に喫煙の痕跡が見受けられた場合は違約金として賃料の2ヶ月分をご請求させていただきます。 ・IF専ら庭の管理維持は借主負担・愛水槽清掃の際、業者が庭に入ります。		

(社)宮城県宅地建物取引業協会会員/東北地区不動産公正取引協議会加盟/(公社)全国宅地建物取引業保証協会会員  
宮城県知事(6)第4847号  
仙台市宮城野区自由ヶ丘13-11  
TEL 022-252-7106  
FAX 022-252-9286  
http://www.nipponhome.co.jp

客付会社様へ  
■取引態様  
貸主  
■情報公開日  
2026.03.02

■手数料	負担の割合	貸主	0%	借主	100%
	手数料	元付	0%	客付	100%
■有効期限					

※現地キー対応

個人契約限定  
フリーレント対象

※マンスリー・法人契約対象外



パノラマはこちら

