



ブランドール桂



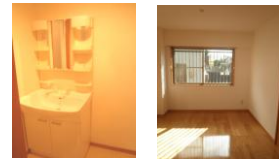
近隣の嬉しい情報

J R「船岡駅」まで300m・徒歩4分
 ファミリーマート船岡中央店まで40m・徒歩1分
 七十七銀行船岡支店まで100m・徒歩2分
 柴田郵便局まで100m・徒歩2分



フリーレント対象

※定期借家は対象外となります。
 ※敷金3ヶ月・礼金1ヶ月での契約も可能です。
 その場合は、償却負担金は不要となります。



※現況と図面が異なる場合は現況有姿を優先します。

| | | |
|-----------|-----------------------------------|--------------------|
| 物件種目 | 賃貸マンション | |
| 最寄駅 | 東北本線「船岡」駅 徒歩4分 | |
| 間取 | 2LDK | |
| 賃貸条件 | 個人契約 | 敷金0ヶ月・礼金1ヶ月 |
| | 法人契約 | 敷金0ヶ月・礼金2ヶ月 |
| | 定期借家契約の場合は個人契約・法人契約共に礼金1ヶ月 | |
| ハウスクリーニング | 33,000円 (税別) | |

| | | | |
|-------|--|--------------------|------|
| 物件所在地 | 柴田郡柴田町船岡中央2丁目1-26 | | |
| 交通 | 東北本線「船岡」駅 徒歩4分 | | |
| 建物 | 建物名 | ブランドール桂 | |
| | 構造・規模 | 鉄筋コンクリート造3階建(全17戸) | |
| | 使用部分 | 50.70㎡/3階建1階部分 | |
| | 間取内訳 | 左図参照 | |
| 築年月 | 2006年2月 | 契約期間 | 2年 |
| 管理費等 | 2,000円 | | |
| 償却負担金 | 880円<経年劣化は免責> | | |
| 駐車場 | 3,000円(敷金1ヶ月・仲介手数料1ヶ月) 消費税等別途*別契約 | | |
| 現況 | 左記参照 | 入居日 | 左記参照 |
| 本体設備 | 電気、LPG、上下水道、BSアンテナ、オートロック、防犯カメラ | | |
| 各戸設備 | エアコン、システムキッチン、ウォシュレット、サーモ水栓付バス、シャンドレ、TVモニターホン、 カーテン、LED照明器具 | | |
| 備考 | ※火災保険加入要:14,000円(地震保険無)/2年毎 ※鍵交換代7,000円(税別) ※駐車場別契約 ※駐輪スッカー(自転車:500円・原付:1,000円(税別)) ※町内会費の納入は義務とし納入は2年毎とする。(月250円/2年毎) ※更新事務手数料 10,000円(税別)/2年毎 ※マンション内完全禁煙(共用・ベランダ含)喫煙の痕跡が見受けられた場合は(電子タバコ含)違約金として賃料の2ヶ月分をご請求させていただきます。 | | |
| 会員番号 | | 物件番号 | |

敷金0ヶ月

初期費用が
おさえられて
いいね♡

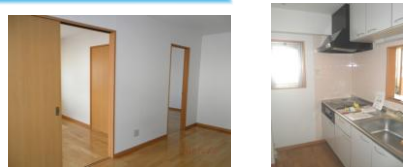
カーテン・LED照明器具標準装備!!!

101号室 退去済

家賃 **59,000円**
 管理費 **2,000円**
 償却負担金 **880円**

(即入居可)

使用部分面積: 50.70㎡



※室内写真は101号室となります。

日本ホームのマンションは、**基本料金は他社の1/3程度**です。

都市ガス以下の料金で
ガス代が**お得!**

月額 **756円** (税込)



日本ホーム株式会社

宮城県知事(4)第4847号
 仙台市宮城野区自由ヶ丘13-11
 TEL 022-252-7106
 FAX 022-252-9286
 http://www.nipponhome.co.jp

客付会社様へ

貴社全額

■取引態様
 貸主
 ■情報公開日
 2018.12.29

| | | | |
|------|----------|-------|---------|
| ■手数料 | 手数料負担の割合 | 貸主 0% | 借主 100% |
| | 手数料負担の割合 | 元付 0% | 客付 100% |
| 有効期限 | | | |

※現地キ一対応