



※法人契約の場合は、敷金2ヶ月となります。

カーテン・照明器具標準装備!!

近隣の嬉しい情報

- JR「船岡駅」まで300m・徒歩4分
- ファミリーマート船岡中央店まで40m・徒歩1分
- 七十七銀行船岡支店まで100m・徒歩2分
- 柴田郵便局まで100m・徒歩2分



船岡公園まで 1.1km 徒歩 約14分
桜の時期にはお花見もできます!

仙台大学まで 900m 徒歩 約12分
通学途中に、コンビニもあり!
ちょっとした買い物もできます!

206号室 退去済

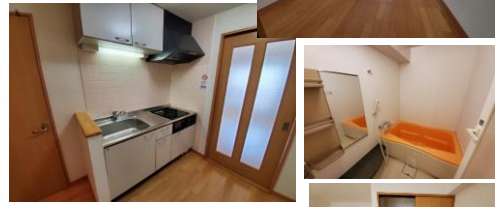
家賃 47,000円
管理費 2,500円
メンテ保証料 600円

(緊急修理含む)

(リフォーム中・7/末入居可予定)

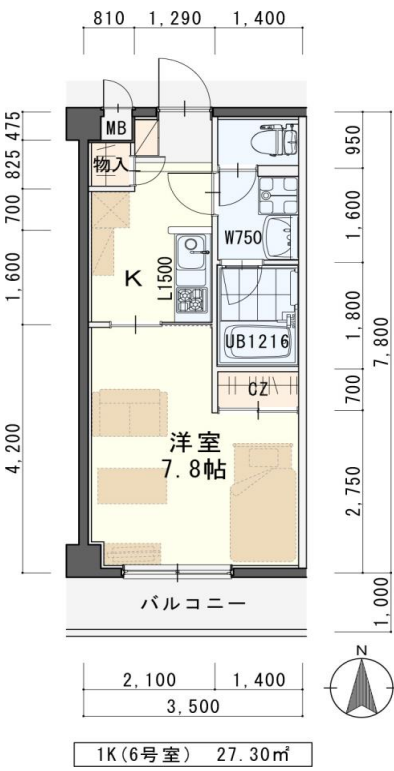
1K 使用部分面積: 27.30㎡

ブランドール桂



学生さんの一人暮らしに最適!
7.8帖洋室でゆとりがあります。

※室内写真は203号室となります。



※現況と図面が異なる場合は現況有姿を優先します。

日本ホームの TurnKey MANSION



- ★フリーレント契約OK
- ★敷金0ヶ月 (法人契約はフリーレント不可) また敷金は2ヶ月となります。
- ★家具家電リース料0円

さらに! 家具家電付でも家賃管理費そのまんま!!



日本ホーム株式会社
TEL 022-252-7106
FAX 022-252-9286
http://www.nipponhome.co.jp

客付会社様へ

取引形態	貸主	0%	借主	100%
情報公開日	元付	0%	客付	100%
2022.6.27	手数料負担割合		手数料負担割合	
	有効期限			

物件種目	賃貸マンション	
最寄駅	東北本線「船岡」駅 徒歩4分	
間取	1K	
賃貸条件	個人契約	賃料 47,000円 敷金0ヶ月・礼金1ヶ月 ※喫煙の場合は敷金2ヶ月
	法人契約	敷金2ヶ月・礼金1ヶ月 ※マンスリー契約の場合は敷金0ヶ月
ハウスクリーニング費	33,000円(税込)	
エアコン清掃費	6,600円(税込)	
家具家電設置費(清掃費込)	13,200円(税込)	

物件所在地	茨城県茨田町船岡中央2丁目1-26		
交通	東北本線「船岡」駅 徒歩4分		
建物	建物名	ブランドール桂/206号室	
	構造・規模	鉄筋コンクリート造3階建(全17戸)	
	使用部分	27.30㎡/3階建2階部分	
	間取内訳	左図参照	
築年月	2006年2月	契約期間	2年
管理費等	2,500円		
メンテ保証料	600円(緊急修理含む)/個人契約の場合		
駐車場	3,300円(敷金1ヶ月・仲介手数料1ヶ月) 消費税込*別契約		
現況	左記参照	入居日	左記参照
本体設備	電気、LPG(日本ホーム)、上下水道、BSアンテナ、オートロック、防犯カメラ		
各戸設備	エアコン、システムキッチン、ウォシュレット、サーモ水栓付バス、シャンドレ、TVモニターホン、カーテン、照明器具		
家具家電	<ul style="list-style-type: none"> 家具家電の無償貸与は入居時1回限りとなります。 入居期間中に破損、故障した場合は(自然故障・劣化を含む)回収のみとし、交換はいたしません。 借主の都合により、契約期間中に家具家電の撤去を希望する場合は、撤去運搬費5,500円(税込)を申し受けます。 		
備考	<ul style="list-style-type: none"> 火災保険加入要: 12,000円(地震無)15,000円(地震付)/2年毎 鍵交換代7,700円(税込) ※駐車場別契約 駐輪ステッカー(自転車550円原付:1,100円(税込)) 町内会費の納入は義務とし納入は2年毎とする。(月150円/2年毎) 更新事務手数料 11,000円(税込)/2年毎 マンスリー契約の場合は、普通借家の契約内容と相違がございます。詳細はお問い合わせ下さい。 申込時に(敷金0ヶ月の場合)喫煙の申告(電子タバコ等含む)があった場合は敷金2ヶ月をご請求させていただきます。但し、マンション内での喫煙を認めるものではありません。 マンション内は完全禁煙(共用・ベランダ等)となり、退去時に喫煙の痕跡が見受けられた場合は違約金として賃料の2ヶ月分をご請求させていただきます。 		

個人契約限定
フリーレント対象
※マンスリー・法人契約対象外

日本ホームのマンションは、都市ガス以下の料金でガス得
ガス代もお得!
基本料 990円(税込) 月額
従量料 360円(税込)

