



一人暮らし・新築リフォームの仮住い・出張転勤・受験・病院介護
家具家電付！カバン一つで即入居可能♪さまざまなニーズにお応え致します。



近隣情報

- ・仙台大学 900m 徒歩12分
- ・ファミリーマート船岡中央店 33m 徒歩1分
- ・七十七銀行船岡支店 80m 徒歩1分
- ・伊藤チェーン船岡店 600m 徒歩8分
- ・東北本線『船岡』駅 250m 徒歩4分

今回募集

プランドール桂 102号室

賃料：45,000円
管理費：2,000円
償却負担金：880円

物件種目	賃貸マンション	
最寄駅	東北本線『船岡』駅 徒歩4分	
間取	1K	
賃貸条件	賃料 45,000円	
	個人契約	敷金0ヶ月・礼金1ヶ月
	法人契約	敷金0ヶ月・礼金2ヶ月
定期借家契約の場合は個人契約・法人契約共に礼金1ヶ月		
ハウスクリーニング	28,000円(税別)	
契約形態	1年未満/定期借家・一年以上/普通借家(2年)	

住所	宮城県柴田郡柴田町船岡中央2丁目1-26		
交通	東北本線『船岡』駅 徒歩4分		
建物	建物名	プランドール桂	
	構造・規模	鉄筋コンクリート造3階建(全17戸)	
	使用部分	27.30㎡/3階建1階部分	
	間取内訳	別紙参照	
築年月	2006年2月	契約期間	契約形態によって変動有
管理費等	2,000円		
償却負担金	880円(経年劣化は免責)		
駐車場	有/3,000円(消費税別途) 敷金1ヶ月*仲介手数料1ヶ月*別契約		
現況	別紙参照	入居日	即入居可
本体設備	電気、上下水道、LPG、オートロック、地上デジタル、BSアンテナ、防犯カメラ、サイクルポート		
各戸設備	システムキッチン、エアコン、TVモニターホン、シャワートイレ、シャワー付洗面化粧台、サーモ水栓付ユニットバス、TV(32型)、洗濯機(5kg乾燥機付)、掃除機、冷蔵庫(153L)、レンジ、SDベッド1台、マットレス、ソファ(2人掛)、ローテーブル、TVボード、デスク、ラグ、照明器具、カーテン		
備考	※火災保険加入要:7,000円(地震保険無)/1年毎 ※駐車場別契約 ※鍵交換費用:7,000円(税別)/定期借家の場合は無 ※駐輪場スッカー:自転車500円・原付1,000円(税別) ※更新事務手数料 10,000円(税別)/2年毎 ※町内会費の納入は義務とし納入は2年毎とする(月150円/2年毎)/定期借家の場合は無 ※マンション内完全禁煙(共用・ベランダ含)喫煙の痕跡が見受けられた場合は(電子タバコ含)違約金として賃料の2ヶ月分をご請求させていただきます。		

TV・ソファ・ベッド付!

家具・家電付でも
家賃・管理費
そのまんま!!

レンジ・冷蔵庫付
賃貸マンション!!

照明・エアコン・
クリーナー付!

駐車場完備

ご希望の際は、お車の車種を
お申し出頂きます様、お願い致します。

敷金0ヶ月
初期費用が、
おさえられて
いいね!

(公社)宮城県宅地建物取引業協会会員 東北地区不動産公正取引協議会加盟 (公社)全国宅地建物取引業保証協会会員

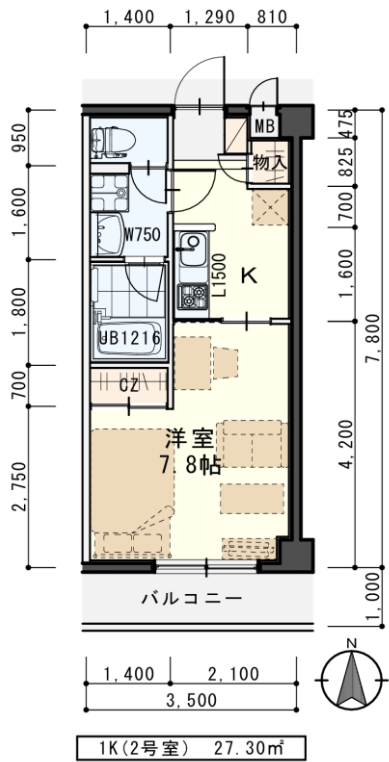
宮城県知事(4)第4847号
仙台市宮城野区自由ヶ丘13-11
TEL 022-252-7106
FAX 022-252-9286
http://www.nipponhome.co.jp

■取引態様... 貸主

手数料負担の割合	貸主	0%	借主	100%
手数料負担の割合	元付	0%	客付	100%

■情報公開日 2018.12.3

ブランドール桂 102号室



現況と図面が異なる場合は現況優先



(全2/2)