



敷金0ヶ月

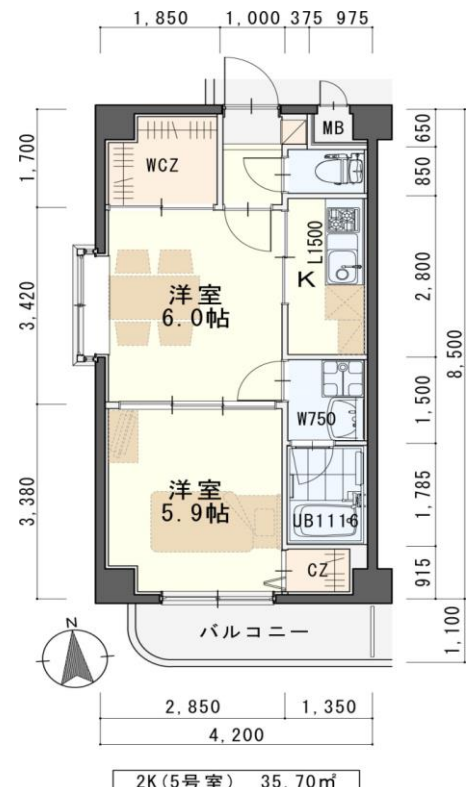
初期費用が
おさえられて
いいね♡

※法人契約の場合は、敷金2ヶ月となります。

近隣情報

サンクス名取増田店 徒歩2分(130円)
 七十七銀行名取支店 徒歩5分(400円)
 名取増田郵便局 徒歩5分(400円)

ヨークベニマル
 TSUTAYA
 ホームック までも
 自転車・徒歩圏内です♪



今回募集

405号室 退去予定

家賃：55,000円
 管理費：3,000円
 メンテ保証料：600円
 (緊急修理含む)
 (9/末退去予定・
 10/中旬入居可予定)

使用部分面積：35.70㎡

※退去・入居時期はあくまで予定となります。
 変更となる場合がございます事、予めご了承ください。

おすすめポイント

安全性の高いオートロック
 温度調節がラクチンなサーモ水栓付バス
 ウォシュレット・エアコン付
 システムキッチン
 陽あたり良好*南向き

- カーテンBOX
 - スイッチ交換
 - 南側窓二重サツ
- 取付でグレードアップ!

日本ホームの
 マンション
TurnKey MANSION
 ターンキー

は…うれしいことがたくさん♪

★フリーレント契約OK

★敷金0ヶ月 (法人契約はフリーレント不可
 また敷金は2ヶ月となります。)

★家具家電リース料0円

さらに! 家具家電付でも 家賃管理費そのまま!!

物件種目	賃貸マンション	
最寄駅	東北本線「名取」駅 徒歩5分	
間取	2K	
賃貸条件	個人契約	賃料 55,000円 敷金0ヶ月・礼金1ヶ月 ※喫煙の場合は敷金2ヶ月
	法人契約	敷金2ヶ月・礼金1ヶ月 ※マンスリー契約の場合は敷金0ヶ月
ハウスクリーニング費	33,000円(税込)	
エアコン清掃費	6,600円(税込)	
家具家電設置費 (清掃費込)	13,200円(税込)	

物件所在地	名取市増田四丁目2-6		
交通	JR東北本線「名取」駅 徒歩5分		
建物	建物名	カームストリーム/405号室	
	構造・規模	鉄筋コンクリート造4階建て(全16戸)	
	使用部分	35.70㎡/4階建4階部分	
	間取内訳	左図参照	
築年月	2004年2月	契約期間	2年
管理費等	3,000円		
メンテ保証料	600円(緊急修理含む)/個人契約の場合		
駐車場	4,950円(敷金1ヶ月・仲介手数料1ヶ月) 消費税込*別契約 場所によっては現地確認必須となります。		
現況	左記参照	入居日	左記参照
本体設備	電気、LPG(エアウォーター東日本)、上下水道、オートロック、EV、BS/CS110°		
各戸設備	エアコン、システムキッチン、ウォシュレット、インターホン、シャンドレ、サーモ水栓付ユニットバス、二重サツシ、カーテンBOX		
家具家電	*家具家電の無償貸与は入居時1回限りとなります。 *入居期間中に破損。故障した場合は(自然故障・劣化を含む)回収のみとし、交換はいたしません。 *借主の都合により、契約期間中に家具家電の撤去を希望する場合は、撤去運搬費5,500円(税込)を申し受けます。		
備考	*火災保険加入要:12,000円(地震無)15,000円(地震付)/2年毎 *鍵交換代7,700円(税込) *駐輪スツーカー(自転車:550円・原付:1,100円(税込)) *町内会費の納入は義務とし納入は2年毎とする。(月150円/2年毎) *更新事務手数料 11,000円(税込)/2年毎 *マンスリー契約の場合は、普通借家の契約内容と相違がございます。詳細はお問い合わせ下さい。 *申込時に(敷金0ヶ月の場合)喫煙の申告(電子タバコ等含む)があった場合は敷金2ヶ月をご請求させて頂きます。但し、マンション内の喫煙を認めるものではありません。 *マンション内は完全禁煙(共用・ラウンジ等)となり、退去時に喫煙の痕跡が見受けられた場合は違約金として賃料の2ヶ月分をご請求させて頂きます。		

※現状と図面が異なる場合は現況有姿を優先します。

(社)宮城県宅地建物取引業協会会員/東北地区不動産公正取引協議会加盟/ (公社)全国宅地建物取引業保証協会会員
 宮城県知事 (5)第4847号
 仙台市宮城野区自由ヶ丘13-11
 TEL 022-252-7106
 FAX 022-252-9286
 http://www.nipponhome.co.jp

客付会社様へ

貴社全額

■取引態様
 貸主
 ■情報公開日
 2022.8.13

手数料負担の割合	貸主	0%	借主	100%
手数料負担の割合	貸主	0%	客付	100%
有効期限				

個人契約限定
フリーレント対象
 ※マンスリー・法人契約対象外

日本ホームのマンションは、
 都市ガス以下の料金で **ガス得**
 ガス代がお得!

従量料金 360円(税込) 基本料 990円(税込)
 月額

