



※個人契約でペットを飼育の場合は敷金2ヶ月となります。
(メンテ保証料も発生いたします。)

※法人契約の場合は、敷金2ヶ月となります。

カーテン・照明器具標準装備!!!

ペット可マンション

(小型犬2匹・猫2匹可)

百理に☆設備充実☆
賃貸マンション



駐車場契約...2台可
1台 3,300円
(消費税込)



※室内写真は203号室のため反転となります。



4号線バイパスから
すぐ近く♪
買い物も便利!!

※ペット飼育時は家具家電セットはできません

ヘリオスIZUMI→

今回募集

201号室

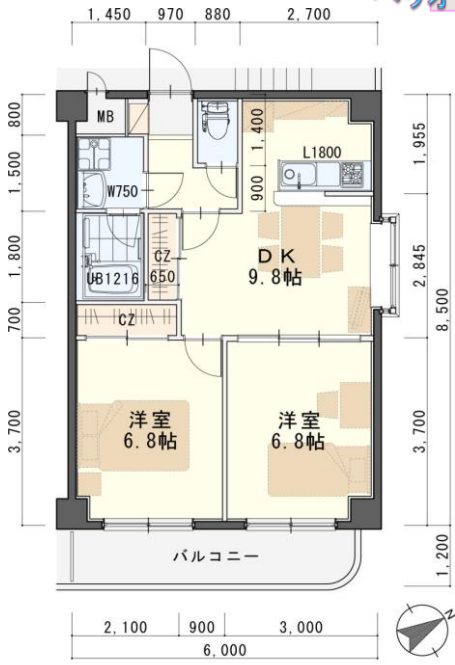
家賃:53,000円

管理費:3,000円

緊急メンテ費:700円

(即入居可)

使用部分面積51.00㎡



※現況と図面が異なる場合は現況優先

日本ホームの TurnKey MANSION

ターンキー は...うれしいことがたくさん♪

★フリーレント契約OK

★敷金0ヶ月 (法人契約はフリーレント不可、また敷金は2ヶ月となります。)

★家具家電リース料0円

さらに!家具家電付でも家賃管理費そのまま!!

※ペットを飼育の場合は敷金2ヶ月・ペット飼育の際は家具家電セット不可



物件種目	賃貸マンション		
最寄駅	JR常磐線『逢隈』駅		
間取	2DK		
賃貸条件	個人契約	賃料 53,000円/管理費 3,000円 敷金0ヶ月・礼金1ヶ月 ※ペット飼育の場合は敷金2ヶ月 ※喫煙の場合は敷金2ヶ月	
		法人契約	敷金2ヶ月・礼金1ヶ月 ※マンスリー契約の場合は敷金0ヶ月
	ハウスクリーニング費	42,900円(税込)	
	エアコン清掃費	6,600円(税込)	
家具家電設置費(清掃費込)	13,200円(税込)		
緊急メンテ費	700円/個人契約の場合		
緊急メンテ費内容	漏水、トイレの詰り、鍵の紛失、エアコン、給湯器、弱電器具等の緊急修理の対応費。 入居者様の費用負担は別途ありません。(0円)		

物件所在地	亶理郡亶理町逢隈中泉字大原50-1		
交通	JR常磐線『逢隈』駅 徒歩41分/宮交バス「中泉住宅前」停跡、『中泉住宅』(徒歩1分)に町民乗合自動車さざんか号がとまります。		
建物	建物名	ヘリオスIZUMI/201号室	
	構造・規模	鉄筋コンクリート造3階建(全9戸)	
	使用部分	51.00㎡/3階建2階部分	
	間取内訳	左図参照	
築年月	2005年3月	契約期間	2年
駐車場	2台可 3,300円(敷金1ヶ月・仲介手数料1ヵ月) 消費税込*別契約		
現況	左記参照	入居日	左記参照
本体設備	電気、上下水道、LPG(日本ホーム)、BS、オートロック、サイクルポート		
各戸設備	3カ所給湯、システムキッチン、シャンドレ、エアコン、ウォシュレット、基本照明、ペアガラス、サーモ水栓付ユニットバス、インターホン、照明器具、カーテン		
退去時精算	個人契約の場合...退去時の精算金は原則ありません。不注意による物損(クロスの汚れ等)は免責(0円)。故意による物損、喫煙、盗難は免責除外(ペット飼育ありの場合は精算がございませ)		
家具家電無償貸与	・家具家電の無償貸与は入居時1回限りとなります。 ・入居期間中に破損。故障した場合は(自然故障・劣化を含む)回収のみとし、交換はいたしません。 ・契約期間中に家具家電の撤去を希望する場合は、1台につき撤去運搬費5,500円(税込)を申し受けます。 ・家具家電搬入後のキャンセルは、設置個数×5,500円+交通費2,000円市内/5,000円市外をご請求させていただきます。 ・ペット飼育の場合は、家具家電セット不可となります。		
備考	・火災保険加入任意:12,000円(地震無)15,000円(地震付)/2年毎(当社での加入義務はありません) ・鍵交換費用:18,700円(税込) ・ペット飼育可~猫・犬:(小型犬)2匹可~尚、家具家電セットの場合はペットの飼育は不可となります。 ・駐輪ステッカー(自転車:550円 原付:1,100円(税込)) ・更新事務手数料:16,500円(税込)/2年毎 ・町内会費の納入は義務とし納入は2年毎とする(月250円/2年毎) ・マンリー契約の場合は、普通借家の契約内容と相違がございませ。詳細はお問い合わせ下さい。 ・申込時に(敷金0ヶ月の場合)喫煙の申告(電子タバコ等含む)があった場合は敷金2ヶ月をご請求させていただきます。但し、マンション内での喫煙を認めるものではございませ。 ・マンション内では完全禁煙(共用・ベランダ含)となり、退去時に喫煙の痕跡が見受けられた場合は違約金として賃料の2ヶ月分をご請求させていただきます。		

(社)宮城県地建物取引業協会会員/東北地区不動産公正取引協議会加盟/ (公社)全国宅地建物取引業保証協会会員
宮城県知事(5)第4847号
仙台市宮城野区自由ヶ丘13-11
TEL 022-252-7106
FAX 022-252-9286
http://www.nipponhome.jp

客付会社様へ	■取引態様 貸主	■手数料 貸主	■手数料 借主	■借主 借主	■借主 借主
	■情報公開日 2025.3.26	0%	0%	100%	100%
	有効期限				

※現地キー対応
個人契約限定
フリーレント対象
※マンスリー・法人契約対象外

日本ホームのマンションは、ガス代がお得!
基本料金・従量料金とも
仙台市場価格の
半分
基本料金 1,045円(税込) 従量料金 457円(税込) 約

