



一人暮らし・新築リフォームの仮住い・出張転勤・受験・病院介護  
家具家電付!カバン一つで即入居可能♪さまざまなニーズにお応え致します。



## エクセレント岩沼 101号室

賃料 : 73,000円  
管理費 : 3,000円  
償却負担金 : 880円



### 近隣情報

- ・ヨークベニマル岩沼西店 550m 徒歩7分
- ・七十七銀行岩沼西支店 350m 徒歩5分
- ・カワチ薬品岩沼店 250m 徒歩4分
- ・岩沼西用学校 180m 徒歩3分
- ・岩沼土ヶ崎郵便局 350m 徒歩5分
- ・セブンイレブン岩沼武隈店 400m 徒歩5分
- ・東北本線『岩沼駅』 1.2km 徒歩15分

### 駐車場完備

ご希望の際は、お車の車種をお申し出頂けます様、お願い致します。



物件種目	賃貸マンション	
最寄駅	東北本線『岩沼駅』 徒歩15分	
間取	3LDK	
賃貸条件	賃料	73,000円
	個人契約	敷金0ヶ月・礼金1ヶ月
	法人契約	敷金0ヶ月・礼金2ヶ月
定期借家契約の場合は個人契約・法人契約共に礼金1ヶ月		
ハウスクリーニング	38,000円(税別)	
契約形態	1年未満/定期借家・一年以上/普通借家(2年)	

住所	宮城県岩沼市たけくま2丁目22-2		
交通	東北本線『岩沼』駅 徒歩15分		
建物	建物名	エクセレント岩沼	
	構造・規模	鉄筋コンクリート造6階建(全36戸)	
	使用部分	67.12㎡/6階建1階部分	
	間取内訳	別紙参照	
築年月	2003年1月	契約期間	契約形態によって変動有
管理費等	3,000円		
償却負担金	880円(経年劣化は免責)		
駐車場	有/3,000円(消費税等別途) 敷金1ヶ月*仲介手数料1ヶ月*別契約 ※2台目可		
現況	別紙参照	入居日	即入居可
本体設備	電気、LPガス、上下水道、EV、オートロック、地上デジタル、BSアンテナ、トランクルーム(無料)、サイクルポート		
各戸設備	システムキッチン、エアコン、TVモニターホン、シャワートイレ、洗面化粧台、サーモ水栓付ユニットバス、TV(40型)、洗濯機(8kg乾燥付)、掃除機、冷蔵庫(272L)、レンジ、SDベッド1台、Sベッド2台、各マットレス、ナイトテーブル、ソファ(3人掛)、スツール、ローテーブル、TVボード、デスク、ラグ、ダイニングセット(6人掛)、照明器具、カーテン、レンジ台		
備考	※火災保険加入要:7,000円(地震保険無)/1年毎 ※駐車場別契約 ※鍵交換費用:7,000円(税別)/定期借家の場合は無 ※駐輪場ステッカー:自転車500円・原付1,000円(税別) ※更新事務手数料 10,000円(税別)/2年毎 ※町内会費の納入は義務とし納入は2年毎とする(月250円/2年毎)/定期借家の場合は無 ※マンション内完全禁煙(共用・ベランダ含)喫煙の痕跡が見受けられた場合は(電子タバコ含)違約金として賃料の2ヶ月分をご請求させていただきます。		



日本ホーム株式会社

宮城県知事(4)第4847号  
仙台市宮城野区自由ヶ丘13-11  
TEL 022-252-7106  
FAX 022-252-9286  
http://www.nipponhome.co.jp

■取引態様…貸主

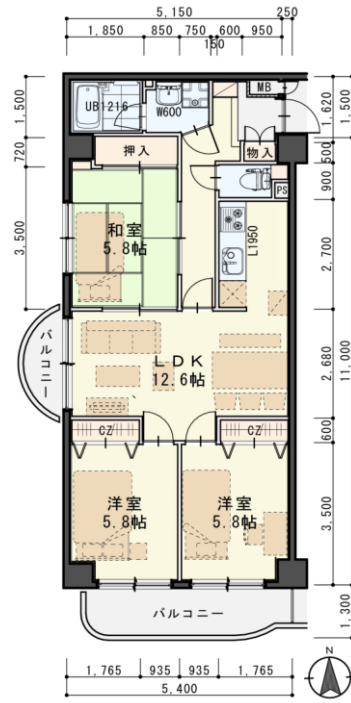
手数料負担の割合	貸主	0%	借主	100%
手数料負担の割合	元付	0%	客付	100%

■情報公開日 2018.12.3

(全1/2)



# エクセレント岩沼 101号室



(全2/2)