



**敷金0ヶ月**

初期費用が  
おさえられて  
いっね

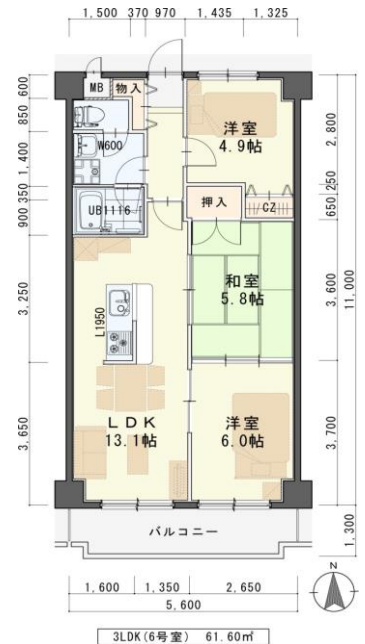
※法人契約の場合は、敷金2ヶ月となります。

**\*設備いっぱい\***  
 オートロック・エレベーター・システムキッチン  
 TVモニターホン・サーモ水栓付ユニットバス  
 洗面化粧台・エアコン



**7レツ光対応**

カブトムシ



**206号室 (3LDK)**

**家賃: 68,000円**

**管理費: 4,000円**

**メンテ保証料: 600円**  
(緊急修理含む)

(リフォーム中・  
9/末入居可予定)

使用部分面積: 61.60㎡



**日本ホームのTurnKey**

ターナーキー

**トリプルゼロ MANSION**

★敷金0ヶ月★保証料0円

★家具家電リース料0円

さらに! 家具家電付でも家賃管理費そのまま!!

※法人契約の場合は、敷金2ヶ月となりダブルゼロとなります。

物件種目	<b>賃貸マンション</b>	
最寄駅	<b>東北本線「岩沼駅」 徒歩15分</b>	
間取	<b>3LDK</b>	
賃貸条件	個人契約	<b>賃料 68,000円</b> <b>敷金0ヶ月・礼金1ヶ月</b> ※喫煙の場合は敷金2ヶ月
	法人契約	<b>敷金2ヶ月・礼金1ヶ月</b> ※定期借家の場合は敷金0ヶ月
ハウスクリーニング費	<b>39,000円 (税別)</b>	
エアコン清掃費	<b>6,000円 (税別)</b>	
家具家電清掃費	<b>6,000円 (税別)</b>	

物件所在地	<b>岩沼市たけくま2丁目22-2</b>		
交通	東北本線「岩沼」駅 徒歩15分		
建 物	建 物 名	<b>エクセレント岩沼/206号室</b>	
	構造・規模	鉄筋コンクリート造6階建(全36戸)	
	使用部分	61.60㎡ 6階建2階部分	
	間取内訳	左図参照	
築年月	2003年1月	契約期間	2年
管理費等	4,000円		
メンテ保証料	600円(緊急修理含む) / 個人契約の場合		
駐 車 場	3,000円(敷金1ヶ月・仲介手数料1ヶ月) 消費税等別途*別契約 ※3台目契約可能		
現 況	左記参照	入居日	左記参照
本体設備	電気、LPガス、上下水道、EV、オートロック、サイクルポート、BS		
各戸設備	エアコン、TVモニターホン、ウォシュレット、サーモ水栓付ユニットバス、トランクルーム、システムキッチン、洗面化粧台		
備 考	※火災保険加入要: 12,000円(地震無) 15,000円(地震付)/2年毎 ※駐車場別契約 ※駐輪ステッカー【(自転車¥500.原付¥1,000)税別】 ※鍵交換費用 6,000円(税別)~子鍵が必要な方は、必ず当社までお知らせください~ ※町内会費の納入は義務とし納入は2年毎とする。(月250円/2年毎) ※更新事務手数料 10,000円(税別)/2年毎 ※申込時に(敷金0ヶ月の場合)喫煙の申告(電子タバコ等含む)があった場合は敷金2ヶ月をご請求させていただきます。但し、マンション内での喫煙を認めるものではありません。 ※マンション内は完全禁煙(共用・ベランダ等)となり、退去時に喫煙の痕跡が見受けられた場合は違約金として賃料の2ヶ月分をご請求させていただきます。		

宮城県知事(4)第4847号  
 仙台市宮城野区自由ヶ丘13-11  
 TEL 022-252-7106  
 FAX 022-252-9286  
 http://www.nipponhome.co.jp

**NIPPON HOME 日本ホーム株式会社**

客付会社様へ	貴社金額	取引態様 貸主	手数料 負担の割合	貸主 0%	借主 100%
		情報公開日 2020.9.1	手数料 負担の割合	元付 0%	客付 100%
			物件番号		

**※現地キー対応**

※家具家電の無料貸与は入居時1回限りとなります。  
 入居期間中に破損・故障した場合は(自然故障・劣化を含む)回収のみと交換はいたしません。  
 ※契約期間中に借主の都合により家具家電の撤去を希望する場合は、撤去運搬費5,000円(税別)を申し受けます。  
 ※マンスリー契約の場合は、普通借家の契約内容とは相違がございます。詳細についてはお問い合わせ下さい。

**NO SMOKING 禁煙**