



**敷金0ヶ月**  
 ※法人契約の場合は、敷金2ヶ月となります。  
**カーテン・照明器具標準装備!!!**  
 初期費用が  
 おさえられて  
 いっぱい♪



東北本線「岩沼」駅 1.1km 徒歩 14分  
 セブンイレブン岩沼武隈店 450m 徒歩 6分  
 七十七銀行岩沼西支店 400m 徒歩 5分  
 ヨークベニマル岩沼西店 500m 徒歩 7分  
 カワチ薬品岩沼店 250m 徒歩 4分  
 食品館イトー岩沼店 750m 徒歩 10分  
 岩沼西小学校 150m 徒歩 2分  
 岩沼市立岩沼中学校 1.8km 徒歩 23分  
 岩沼西こぼと幼稚園 450m 徒歩 6分

うれしいポイント  
 総合南東北病院・岩沼市役所・ニトリなど  
 4号線に出ると便利な施設がたくさんあります!  
 岩沼インターまで3.8km車で約10分  
 岩沼空港まで10km車で約19分  
**無料トランクルーム付でタイヤの保管にも最適**

※退去・入居時期はあくまで予定となります。  
 変更となる場合がございます事、予めご了承願います。



**506号室 (3LDK)**  
**家賃: 71,000円**  
**管理費: 4,000円**  
**メンテ保証料: 600円**  
 (緊急修理含む)

**(即入居可)**

使用部分面積: 61.60㎡



※現況と図面が異なる場合は現況有姿を優先します。

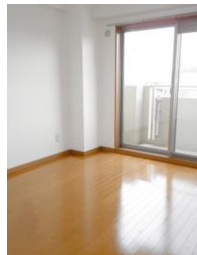
物件種目	<b>賃貸マンション</b>		
最寄駅	<b>東北本線『岩沼駅』 徒歩15分</b>		
間取	<b>3LDK</b>		
賃貸条件	個人契約	<b>賃料 71,000円</b> <b>敷金0ヶ月・礼金1ヶ月</b> ※喫煙の場合は敷金2ヶ月	
	法人契約	<b>敷金2ヶ月・礼金1ヶ月</b> ※マンスリー契約の場合は敷金0ヶ月	
ハウスクリーニング費	<b>42,900円 (税込)</b>		
エアコン清掃費	<b>6,600円 (税込)</b>		
家具家電設置費 (清掃費込)	<b>13,200円 (税込)</b>		

物件所在地	<b>岩沼市たけくま2丁目22-2</b>		
交通	東北本線『岩沼駅』 徒歩15分		
建物	建物名	<b>エクセレント岩沼/506号室</b>	
	構造・規模	鉄筋コンクリート造6階建(全36戸)	
	使用部分	61.60㎡ 6階建5階部分	
	間取内訳	左図参照	
築年月	2003年1月	契約期間	2年
管理費等	4,000円		
メンテ保証料	600円(緊急修理含む)/個人契約の場合		
駐車場	2台契約可 3,300円(敷金1ヶ月・仲介手数料1ヶ月) 消費税込*別契約		
現況	左記参照	入居日	左記参照
本体設備	電気、LPG(岩沼農協)、上下水道、EV、オートロック、サイクルポート、BS		
各戸設備	エアコン、TVモニターホン、ウォシュレット、サーモ水栓付ユニットバス、トランクルーム、システムキッチン、洗面化粧台、 <b>カーテン、照明器具</b>		
家具家電	*家具家電の無償貸与は入居時1回限りとなります。 *入居期間中に破損。故障した場合は(自然故障・劣化を含む)回収のみとし、交換はいたしません。 *借主の都合により、契約期間中に家具家電の撤去を希望する場合は、撤去運搬費5,500円(税込)を申し受けます。		
備考	*火災保険加入要: 12,000円(地震無)15,000円(地震付)/2年毎 *駐輪ステッカー-[(自転車¥550.原付¥1,100)税込] *鍵交換費用 7,700円(税込)~子鍵が必要な方は、必ず当社までお知らせください~ *町内会費の納入は義務とし納入は2年毎とする。(月250円/2年毎) *更新事務手数料 11,000円(税込)/2年毎 *マンスリー契約の場合は、普通借家の契約内容と相違がございます。詳細はお問い合わせ下さい。 *申込時に(敷金0ヶ月の場合)喫煙の申告(電子タバコ等含む)があった場合は敷金2ヶ月をご請求させていただきます。但し、マンション内の喫煙を認めるものではありません。 *マンション内は完全禁煙(共用・ヘランダ等)となり、退去時に喫煙の痕跡が見受けられた場合は違約金として賃料の2ヶ月分をご請求させていただきます。		

**日本ホームの**  
**TurnKey MANSION**  
 ターンキー マンション  
 は...うれしいことがたくさん♪

- ★フリーレント契約OK
- ★敷金0ヶ月 (法人契約はフリーレント不可、また敷金は2ヶ月となります。)
- ★家具家電リース料0円

さらに! 家具家電付でも家賃管理費のまんま!!



(社) 宮城県宅建物取引業協会会員 / 東北地区不動産公正取引協議会加盟 / (公社) 全国宅建物取引業保証協会会員  
**NIPPON HOME 日本ホーム株式会社**  
 宮城県知事 (5) 第4847号  
 仙台市宮城野区自由ヶ丘13-11  
 TEL 022-252-7106  
 FAX 022-252-9286  
 http://www.nipponhome.co.jp

客付会社様へ	■取引態様 貸主	■手数料 負担の割合	■賃主 0%	■借主 100%
	■情報公開日 2023.1.5	■手数料 負担の割合	■元付 0%	■客付 100%
	有効期限			

**※現地キー対応**  
**個人契約限定**  
**フリーレント対象**  
 ※マンスリー・法人契約対象外

**NO SMOKING 禁煙**