



フレッツ光対応

南向き

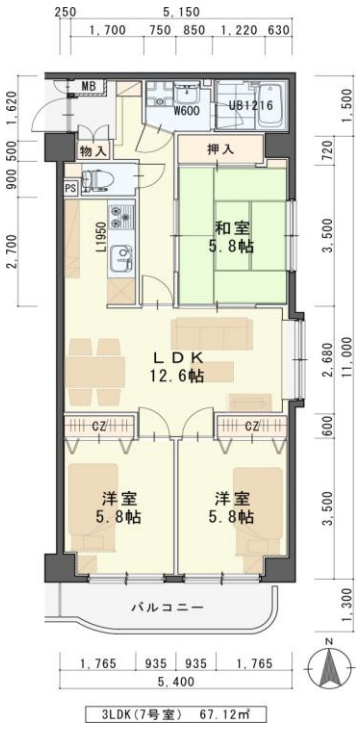


←トランクルーム付き  
(全戸無料)

**\*設備いっぱい\***  
 オートロック・エレベーター・システムキッチン  
 TVモニターホン・サマー水栓付ユニットバス  
 洗面化粧台・エアコン



物件種目	<b>賃貸マンション</b>	
最寄駅	東北本線「岩沼駅」 徒歩15分	
間取	<b>3LDK</b>	
賃貸条件	個人契約	敷金0ヶ月・礼金1ヶ月
	法人契約	敷金0ヶ月・礼金2ヶ月
	定期借家契約の場合は個人契約・法人契約共に礼金1ヶ月	
ハウス クリーニング	<b>38,000円 (税別)</b>	



敷金0ヶ月

初期費用が  
おさえられて  
しるね

**カーテン・LED照明器具標準装備!!**

※敷金3ヶ月・礼金1ヶ月での契約も可能です。  
 その場合は、償却負担金は不要となります。

**フリーレント対象**

※定期借家は対象外となります。



507号室 (3LDK)  
**家賃: 75,000円**  
**管理費: 4,000円**  
**償却負担金: 880円**  
**(即入居可)**  
 使用部分面積67.12㎡

物件所在地	岩沼市たけくま2丁目22-2		
交通	東北本線『岩沼』駅 徒歩15分		
建 物	建 物 名	エクセレント岩沼	
	構造・規模	鉄筋コンクリート造6階建(全36戸)	
	使用部分	61.60㎡ 6階建4階部分	
	間取内訳	左図参照	
築 年 月	2003年1月	契約期間	2 年
管理費等	4,000円		
償却負担金	880円<経年劣化は免責>		
駐 車 場	3,000円(敷金1ヶ月・仲介手数料1ヶ月) 消費税等別途*別契約 ※2台目契約可能		
現 況	左記参照	入居日	左記参照
本体設備	電気、LPガス、上下水道、EV、オートロック、サイクルポート、BS		
各戸設備	エアコン、TVモニターホン、ウオッシュレット、サマー水栓付ユニットバス、トランクルーム、システムキッチン、洗面化粧台、LED照明器具、カーテン		
備 考	※火災保険加入要: 14,000円(地震保険無)/2年毎 ※駐車場別契約 ※駐輪ステッカー【(自転車¥500.原付¥1,000)税別】 ※鍵交換費用 7,000円(税別) ~子鍵が必要な方は、必ず当社までお知らせください~ ※町内会費の納入は義務とし納入は2年毎とする。(月250円/2年毎) ※更新事務手数料 10,000円(税別)/2年毎 ※マンション内完全禁煙(共用・ベランダ含)喫煙の痕跡が見受けられた場合は(電子タバコ含)違約金として賃料の2ヶ月分をご請求させていただきます。		
会員番号		物件番号	

※現況と図面が異なる場合は現況有姿を優先します。



日本ホーム株式会社  
 宮城県知事(4)第4847号  
 仙台市宮城野区自由ヶ丘13-11  
 TEL 022-252-7106  
 FAX 022-252-9286  
 http://www.nipponhome.co.jp

客付会社様へ

■取引態様  
 貸主  
 ■情報公開日  
 2018.12.29

手数料 負担の割合	貸主 0%	借主 100%
手数料 負担の割合	元付 0%	客付 100%

■手数料  
有効期限

※現地キー対応