



一人暮らし・新築リフォームの仮住い・出張通勤・受験・病院介護  
 家具家電付!カバン一つで即入居可能♪さまざまなニーズにお応え致します。



### 近隣情報

- ・ヨークベニマル名取西店 170m 徒歩3分
- ・ホームック名取店 170m 徒歩3分
- ・スーパーセンタートライアル 140m 徒歩2分
- ・スーパー銭湯極楽湯 160m 徒歩2分
- ・東北本線『名取』駅 1.2km 徒歩15分

○仙台空港へのアクセスも◎



家具・家電付でも  
 家賃・管理費  
 そのまま!!



ソファ・ベッド付!



短期もOK!  
 「ターンキー仙台」で  
 検索!!



今回募集

## アズールコート名取 501号室

賃料 : 78,000円  
 管理費 : 5,000円  
 償却負担金 : 880円



|                            |                         |             |
|----------------------------|-------------------------|-------------|
| 物件種目                       | 賃貸マンション                 |             |
| 最寄駅                        | 東北本線『名取』駅 徒歩17分         |             |
| 間取                         | 2LDK                    |             |
| 賃貸条件                       | 賃料                      | 78,000円     |
|                            | 個人契約                    | 敷金0ヶ月・礼金1ヶ月 |
|                            | 法人契約                    | 敷金0ヶ月・礼金2ヶ月 |
| 定期借家契約の場合は個人契約・法人契約共に礼金1ヶ月 |                         |             |
| ハウスクリーニング                  | 33,000円(税別)             |             |
| 契約形態                       | 1年未満/定期借家・一年以上/普通借家(2年) |             |

|       |   |                    |             |
|-------|---|--------------------|-------------|
| 住所    | 名取市田高字原320-1  |                    |             |
| 交通    | 東北本線『名取』駅 徒歩17分   |                    |             |
|       | 宮城交通バス『田高』停 徒歩4分  |                    |             |
| 建物    | 建物名   | アズールコート名取          |             |
|       | 構造・規模   | 鉄筋コンクリート造6階建(全23戸) |             |
|       | 使用部分  | 58.50㎡/6階建5階部分     |             |
|       | 間取内訳  | 別紙参照               |             |
| 築年月   | 2009年1月   | 契約期間               | 契約形態によって変動有 |
| 管理費等  | 5,000円  |                    |             |
| 償却負担金 | 880円(経年劣化は免責)   |                    |             |
| 駐車場   | 空無  |                    |             |
| 現況    | 別紙参照  | 入居日                | 即入居可        |
| 本体設備  | 電気、上下水道、LPG、オートロック、地上デジタル、BSアンテナ、防犯カメラ、EV、サイクルポート   |                    |             |
| 各戸設備  | システムキッチン、エアコン、ペアガラス、TVモニターホン、ウォシュレット、シャワー付洗面化粧台、サーモ水栓付ユニットバス、浴室換気扇、人感センサー灯(玄関)、TV(40型)、洗濯機(8kg乾燥機付)、掃除機、冷蔵庫(272L)、レンジ、SDベッド1台、Sベッド2台、各マットレス、ナイトテーブル、ソファ(3人掛)、スツール、ローテーブル、TVボード、デスク、ラグ、ダイニングセット(6人掛)、照明器具、カーテン、レンジ台  |                    |             |
| 備考    | ※火災保険加入要: 7,000円(地震保険無)/1年毎 ※駐車場別契約<br>※鍵交換費用: 7,000円(税別)/定期借家の場合は無<br>※駐輪場入替キー: 自転車500円・原付1,000円(税別)<br>※更新事務手数料 10,000円(税別)/2年毎<br>※町内会費の納入は義務とし納入は2年毎とする(月250円/2年毎)/定期借家の場合は無<br>※マンション内完全禁煙(共用・ベランダ含)喫煙の痕跡が見受けられた場合は(電子タバコ含)違約金として賃料の2ヶ月分をご請求させていただきます。 |                    |             |



日本ホーム株式会社

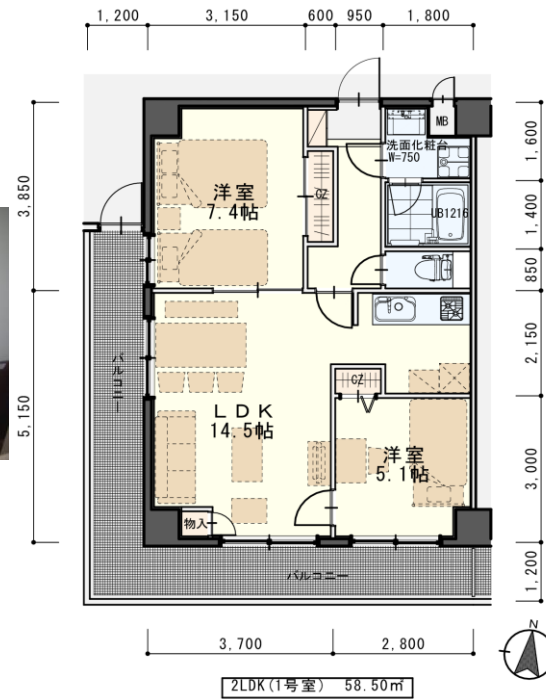
宮城県知事(4)第4847号  
 仙台市宮城野区自由ヶ丘13-11  
 TEL 022-252-7106  
 FAX 022-252-9286  
 http://www.nipponhome.co.jp

|                  |    |    |    |      |
|------------------|----|----|----|------|
| ■取引態様…貸主         |    |    |    |      |
| 手数料負担の割合         | 貸主 | 0% | 借主 | 100% |
| 手数料負担の割合         | 元付 | 0% | 客付 | 100% |
| ■情報公開日 2018.12.3 |    |    |    |      |

(全1/2)



## アズールコート名取 501号室



(全2/2)