

# アズールコート名取



## うれしい近隣情報

- ☆東北本線「名取」駅 1.3km 徒歩17分
- ☆ガスト 17m 徒歩1分
- ☆ダイソー・ツルハ 150m 徒歩2分
- ☆スーパー銭湯 極楽湯 180m 徒歩3分
- ☆ヨークベニマル 190m 徒歩3分
- ☆ホームック 250m 徒歩4分
- ☆ファミリーマート 450m 徒歩6分



お買い物に便利なお店が  
周辺に勢揃い！

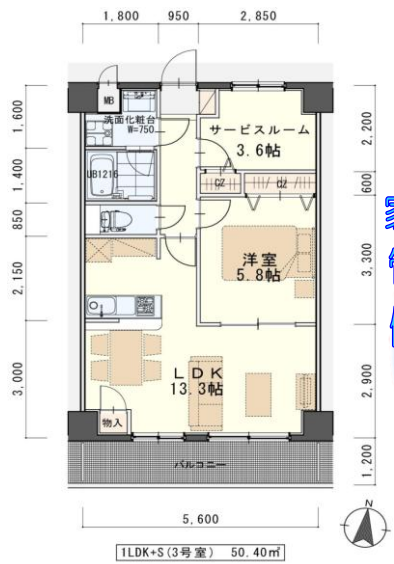
日本ホームのマンションは、  
都市ガス以下の料金で  
ガス代がお得！

多分料金は他社の  
約  $\frac{1}{3}$  ほどお得

月額 **756円** (税込)

敷金 **0** ヶ月

初期費用が  
おさえられて  
いいね♡



**503号室**  
**家賃：72,000円**  
**管理費：5,000円**  
**償却負担金：880円**  
**(即入居可)**  
**使用部分面積：50.40m<sup>2</sup>**



## フリーレント対象

※定期借家は対象外となります。  
 ※敷金3ヶ月・礼金1ヶ月での契約も可能です。  
 その場合は、償却負担金は不要となります。

※室内写真は205号室のため、反転となります。

※現況と図面が異なる場合は現況有姿を優先します。

物件種目	<b>賃貸マンション</b>	
最寄駅	<b>東北本線「名取」駅 徒歩17分</b>	
間取	<b>1LDK+S</b>	
賃貸条件	<b>賃料 72,000円</b>	
	個人契約	<b>敷金0ヶ月・礼金1ヶ月</b>
	法人契約	<b>敷金0ヶ月・礼金2ヶ月</b>
<b>定期借家契約の場合は個人契約・法人契約共に礼金1ヶ月</b>		
ハウス クリーニング	<b>33,000円 (税別)</b>	

物件所在地	<b>名取市田高字原320-1</b>		
交通	東北本線「名取」駅 徒歩17分		
	宮城交通バス「田高」停 徒歩4分		
建 物	建 物 名	<b>アズールコート 名取</b>	
	構造・規模	鉄筋コンクリート造6階建(全23戸)	
	使用部分	50.40m <sup>2</sup> /6階建5階部分	
	間取内訳	左図参照	
築 年 月	2009年1月	契約期間	2 年
管理費等	5,000円		
償却負担金	880円<経年劣化は免責>		
駐 車 場	5,000円(敷金1ヶ月・仲介手数料1ヶ月) 消費税等別途*別契約 <b>※先着1台 2019年1月～契約可能</b>		
現 況	左記参照	入居日	左記参照
本体設備	電気、LPG、上下水道、BSアンテナ、オートロック、防犯カメラ、サイクルポート		
各戸設備	エアコン、システムキッチン、ウォシュレット、サマー水栓付バス、浴室乾燥換気扇、シャワトレ、3ヶ所給湯、カーテンボックス、センサー付玄関灯、基本照明、ヘアカス、TVモニターホン、網戸、地上波デジタル放送、カーテン、LED照明器具		
備 考	※火災保険加入要：14,000円(地震保険無)/2年毎 ※駐車場別契約 ※駐輪スリッカー【(自転車¥500、原付¥1,000)税別】 ※鍵交換費用 7,000円(税別) ※町内会費の納入は義務とし納入は2年毎とする。(月150円/2年毎) ※更新事務手数料 10,000円(税別)/2年毎 ※マンション内完全禁煙(共用・ベランダ含)喫煙の痕跡が見受けられた場合は(電子タバコ含)違約金として賃料の2ヶ月分をご請求させていただきます。		
会員番号	物件番号		

**NIPPON HOME 日本ホーム株式会社**

宮城県知事(4)第4847号  
 仙台市宮城野区自由ヶ丘13-11  
 TEL 022-252-7106  
 FAX 022-252-9286  
 http://www.nipponhome.co.jp

客付会社様へ

取引態様  
 貸主  
 情報公開日  
 2018.12.29

貴社全額

手数料負担の割合	貸主	0%	借主	100%
手数料負担の割合	元付	0%	客付	100%
物件番号				

**※現地キー対応**