



※法人契約の場合は、敷金2ヶ月となります。

カーテン・照明器具標準装備!!

アズールコート名取



お買い物に便利なお店が
周辺に勢揃い!!



東北本線
『名取』駅まで
1.3km
徒歩 17分

603号室 退去済

家賃：65,000円
管理費：4,000円
緊急メンテ費：700円

(リフォーム中。
6/中旬入居可予定)

使用部分面積：50.40㎡



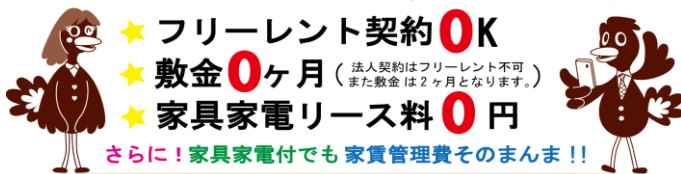
※室内写真は203号室となります。

日本ホームの

TurnKey MANSION

ターンキー

は…うれしいことがたくさん♪



★フリーレント契約OK

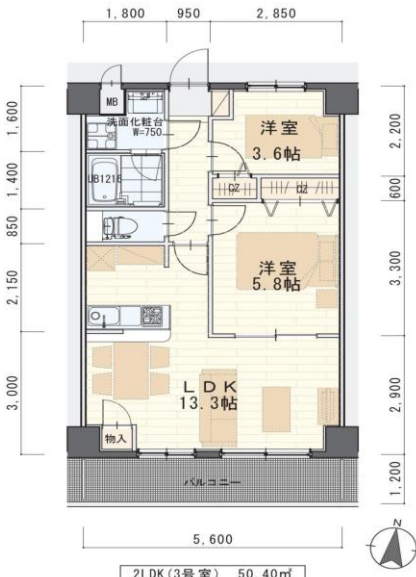
★敷金0ヶ月 (法人契約はフリーレント不可、また敷金は2ヶ月となります。)

★家具家電リース料0円

さらに!家具家電付でも家賃管理費そのまま!!

うれしい近隣情報

- ☆東北本線「名取」駅 1.3km 徒歩17分
- ☆ガスト 17m 徒歩1分
- ☆ダイソー・ツルハ 150m 徒歩2分
- ☆スーパー銭湯 極楽湯 180m 徒歩3分
- ☆ヨークベニマル 190m 徒歩3分
- ☆ホームマック 250m 徒歩4分
- ☆ファミリーマート 450m 徒歩6分



※現況と図面が異なる場合は現況有姿を優先します。

物件種目	賃貸マンション	
最寄駅	東北本線『名取』駅 徒歩17分	
間取	2LDK	
賃貸条件	個人契約	賃料 65,000円/管理費 4,000円 敷金0ヶ月・礼金1ヶ月 ※喫煙の場合は敷金2ヶ月
	法人契約	敷金2ヶ月・礼金1ヶ月 ※マンスリー契約の場合は敷金0ヶ月
ハウスクリーニング費	47,300円(税込)	
エアコン清掃費	6,600円(税込)	
家具家電設置費(清掃費込)	13,200円(税込)	
緊急メンテ費	700円/個人契約の場合	
緊急メンテ費内容	漏水、トイレの詰り、鍵の紛失、エアコン、給湯器、弱電器具等の緊急修理の対応費。入居者様の費用負担は別途ありません。(0円)	

物件所在地	名取市田高字原320-1		
交通	東北本線『名取』駅 徒歩17分		
	宮城交通バス『田高』停 徒歩4分		
建物	建物名	アズールコート 名取/603号室	
	構造・規模	鉄筋コンクリート造6階建(全23戸)	
	使用部分	50.40㎡/6階建6階部分	
	間取内訳	左図参照	
築年月	2009年1月	契約期間	2年
駐車場	2台可 5,500円(敷金1ヶ月・仲介手数料1ヶ月) 消費税込*別契約*現地確認要		
現況	左記参照	入居日	左記参照
本体設備	電気、LPG(日本ホーム)、上下水道、BSアンテナ、オートロック、防犯カメラ、サイクルポート		
各戸設備	エアコン、システムキッチン、ウォシュレット、サモ水栓付バス、浴室乾燥機換気扇、シャワレ、3ヶ所給湯、カーテンボックス、セオア付玄関灯、基本照明、ヘアラズ、TVモニターホ、網戸、照明器具、カーテン		
退去時精算	個人契約の場合…退去時の精算金は原則ありません。不注意による物損(クロス汚れ等)は免責(0円)。故意による物損、喫煙、盗難は免責除外		
家具家電無償貸与	*家具家電の無償貸与は入居時1回限りとなります。 *入居期間中に破損。故障した場合は(自然故障・劣化を含む)回収のみとし、交換はいたしません。 *契約期間中に家具家電の撤去を希望する場合は、1台につき撤去搬費5,500円(税込)を申し受けます。 *家具家電搬入後のキャンセルは、設置個数×5,500円+交通費2,000円市外/5,000円市外をご請求させていただきます。		
備考	*火災保険加入任意：12,000円(地震無)15,000円(地震付)/2年毎(当社での加入義務はありません) *駐輪スツカ(自転車¥550、原付¥1,100税込) *鍵交換費用 7,700円(税込) *町内会費の納入は義務とし納入は2年毎とする。(月250円/2年毎) *更新事務手数料 16,500円(税込)/2年毎 *マンスリー契約の場合は、普通借家の契約内容と相違がございます。詳細はお問い合わせ下さい。 *申込時に(敷金0ヶ月の場合)喫煙の申告(電子タバコ等含む)があった場合は敷金2ヶ月をご請求させていただきます。但し、マンション内の喫煙を認めるものではありません。 *マンション内は完全禁煙(共用・ベランダ)となり、退去時に喫煙の痕跡が見受けられた場合は違約金として賃料の2ヶ月分をご請求させていただきます。		

(社)宮城県宅地建物取引業協会会員 / 東北地区不動産公正取引協議会加盟 / (公社)全国宅地建物取引業保証協会会員
宮城県知事(6)第4847号
仙台市宮城野区自由ヶ丘13-11
TEL 022-252-7106
FAX 022-252-9286
http://www.nipponhome.co.jp

客付会社様へ	■取引態様 貸主	■手数料 負担の割合	■賃主 0%	■借主 100%
	■情報公開日 2026.5.27	■手数料 負担の割合	■賃主 0%	■借主 100%
		■物件番号		

※現地キー対応
個人契約限定
フリーレント対象
※マンスリー・法人契約対象外

日本ホームのマンションは、ガス代がお得!
基本料金・従量料金とも
仙台市場価格の
半分
基本料金
1,045円(税込)
従量料金
638円(税込)

