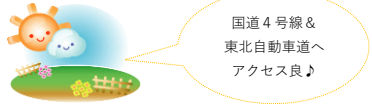


恵まれた自然と利便性に富んだ住環境～
仙台都市圏のベッドタウン“サンシャインタウン村田”の
鉄筋コンクリート造・賃貸マンション!!



- 安心のセキュリティ**
- オートロック
 - カラーモニター付インターホン
 - 防犯カメラ

- 注目の充実設備**
- システムキッチン(IHクッキングヒーター)
 - ウォシュレット
 - シャンブードレッサー
 - サーモ水栓付ユニットバス
 - 二重サッシ(ペアガラス&樹脂サッシ)



※法人契約の場合は、敷金2ヶ月となります。

カーテン・照明器具標準装備!!

うれしい オール電化マンション!



202号室 退去予定

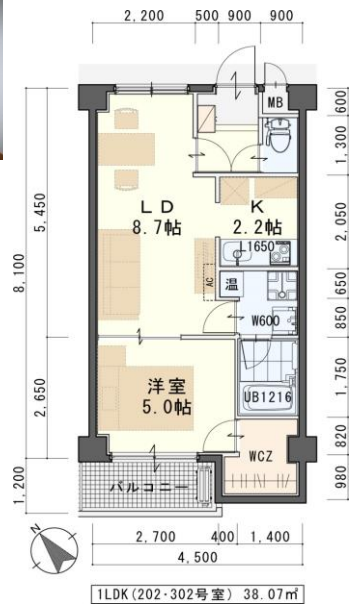
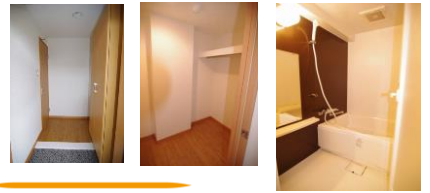
家賃：51,000円
管理費：3,000円
メンテ保証料：600円
(緊急修理含む)

(12/末退去予定。
1/中旬入居可予定)

使用部分面積：38.07㎡



※室内写真は202号室となります。



※現況と図面が異なる場合は現況優先

※退去・入居時期はあくまで予定となります。
変更となる場合がございます事、予めご了承ください。

日本ホームの
TurnKey MANSION
ターンキー

は…うれしいことがたくさん♪

- ★フリーレント契約OK
 - ★敷金0ヶ月 (法人契約はフリーレント不可、また敷金は2ヶ月となります。)
 - ★家具家電リース料0円
- さらに!家具家電付でも家賃管理費そのまんま!!

(社)宮城県宅地建物取引業協会会員 / 東北地区不動産公正取引協議会加盟 / (公社)全国宅地建物取引業保証協会会員
宮城県知事(手)第4847号
仙台市宮城野区自由ヶ丘13-11
TEL 022-252-7106
FAX 022-252-9286
http://www.nipponhome.co.jp

客付会社様へ	貴社金額	取引態様 貸主 情報公開日 2021.10.13	手数料 負担の割合	貸主 0%	借主 100%
			手数料 負担の割合	元付 0%	客付 100%

有効期限

物件種目	賃貸マンション	
最寄駅	東北本線『大河原』駅	
間取	1LDK	
賃貸条件	個人契約	賃料 51,000円 敷金0ヶ月・礼金1ヶ月 ※喫煙の場合は敷金2ヶ月
	法人契約	敷金2ヶ月・礼金1ヶ月 ※マンスリー契約の場合は敷金0ヶ月
ハウスクリーニング費	36,300円(税込)	
エアコン清掃費	6,600円(税込)	
家具家電設置費 (清掃費込)	13,200円(税込)	

物件所在地	柴田郡村田町大字沼辺字新小谷地25-5		
交通	東北本線『大河原』駅 バス乗車6分		
	宮城交通バス『小島』停 徒歩8分		
建物	建物名	クレセール230/202号室	
	構造・規模	鉄筋コンクリート造3階建	
	使用部分	38.07㎡/3階建2階部分	
	間取内訳	左図参照	
築年月	2011年10月	契約期間	2年
管理費等	3,000円		
メンテ保証料	600円(緊急修理含む) / 個人契約の場合		
駐車場	3,300円(敷金1ヶ月・仲介手数料1ヶ月) 消費税込※別契約		
現況	左記参照	入居日	左記参照
本体設備	電気、上下水道、オール電化、オートロック、防犯カメラ、BS・地上デジタルアンテナ		
各戸設備	3ヶ所給湯、電気温水器、エアコン、システムキッチン(IHクッキングヒーター)、ウォシュレット、シャンブードレッサー、サーモ水栓付ユニットバス、モニター付インターホン、センサー付玄関灯、基本照明、二重サッシ(ペアガラス&樹脂サッシ)、カーテンBOX、網戸、テレビ、冷蔵庫、SDベッド、ソファ、TVボード、ローテーブル、ダイニングセット、カーテン、照明器具		
家具家電	・家具家電の無償貸与は入居時1回限りとなります。 ・入居期間中に破損、故障した場合は(自然故障・劣化を含む)回収のみとし、交換はいたしません。 ・借主の都合により、契約期間中に家具家電の撤去を希望する場合は、撤去運搬費5,500円(税込)を申し受けます。		
備考	・火災保険加入要：12,000円(地震無)15,000円(地震付)/2年毎 ・駐輪スツッカー【自転車:550円、原付:1,100円(税込)】 ・鍵交換費用 6,600円(税込) ・町内会費の納入は義務とし納入は2年毎とする。(月150円/2年毎) ・更新事務手数料 11,000円(税込)/2年毎 ・マンスリー契約の場合は、普通借家の契約内容と相違がございます。詳細はお問い合わせ下さい。 ・申込時に(敷金0ヶ月の場合)喫煙の申告(電子タバコ等含む)があった場合は敷金2ヶ月をご請求させていただきます。但し、マンション内の喫煙を認めるものではありません。 ・マンション内は完全禁煙(共用・ベランダ等)となり、退去時に喫煙の痕跡が見受けられた場合は違約金として賃料の2ヶ月分をご請求させていただきます。 ・令和1年10月13日台風19号により駐車場浸水被害あり		

個人契約限定
フリーレント対象
※マンスリー・法人契約対象外

