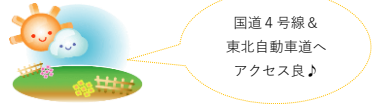


恵まれた自然と利便性に富んだ住環境～  
仙台都市圏のベッドタウン“サンシャインタウン村田”の  
鉄筋コンクリート造・賃貸マンション!!



- 安心のセキュリティー**
- オートロック
  - カラーモニター付インターホン
  - 防犯カメラ

- 注目の充実設備**
- システムキッチン(IHクッキングヒーター)
  - ウォシュレット
  - シャワーブース
  - サーモ水栓付ユニットバス
  - 二重サッシ(ペアガラス&樹脂サッシ)

**303号室 退去予定**  
**家賃：51,000円**  
**管理費：3,000円**  
**メンテ保証料：600円**  
(緊急修理含む)  
(1/末退去予定・2/中旬入居可予定)  
使用部分面積：38.07㎡

※退去・入居時期はあくまで予定となります。  
変更となる場合がございます事、予めご了承願います。

日本ホームの  
**TurnKey MANSION**  
ターンキー **は…うれしいことがたくさん♪**

- ★フリーレント契約OK
- ★敷金0ヶ月 (法人契約はフリーレント不可、また敷金は2ヶ月となります。)
- ★家具家電リース料0円

さらに!家具家電付でも家賃管理費そのまんま!!

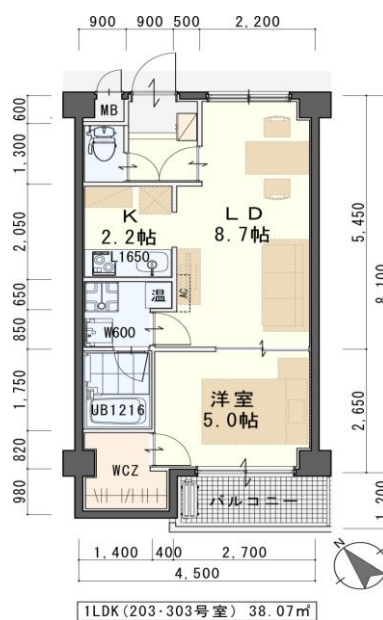
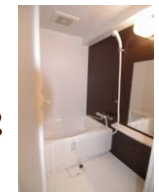
(社)宮城県宅地建物取引業協会会員 / 東北地区不動産公正取引協議会加盟 / (公社)全国宅地建物取引業保証協会会員  
宮城県知事 (5) 第4847号  
仙台市宮城野区自由ヶ丘13-11  
TEL 022-252-7106  
FAX 022-252-9286  
http://www.nipponhome.co.jp



※法人契約の場合は、敷金2ヶ月となります。  
**うれしい オール電化マンション!**



※室内写真は103号室となります。



※現況と図面が異なる場合は現況優先

物件種目	<b>賃貸マンション</b>		
最寄駅	<b>東北本線『大河原』駅</b>		
間取	<b>1LDK</b>		
賃貸条件	個人契約	<b>賃料 51,000円</b>	
		<b>敷金0ヶ月・礼金1ヶ月</b> ※喫煙の場合は敷金2ヶ月	
賃貸条件	法人契約	<b>敷金2ヶ月・礼金1ヶ月</b> ※マンスリー契約の場合は敷金0ヶ月	
ハウスクリーニング費	<b>36,300円(税込)</b>		
エアコン清掃費	<b>6,600円(税込)</b>		
家具家電設置費(清掃費込)	<b>13,200円(税込)</b>		

物件所在地	<b>柴田郡村田町大字沼辺字新小谷地25-5</b>		
交通	東北本線『大河原』駅 バス乗車6分		
	宮城交通バス『小島』停 徒歩8分		
建物	建物名	<b>クレセール230/303号室</b>	
	構造・規模	鉄筋コンクリート造3階建	
	使用部分	38.07㎡/3階建3階部分	
	間取内訳	左図参照	
築年月	2011年10月	契約期間	2年
管理費等	3,000円		
メンテ保証料	600円(緊急修理含む) / 個人契約の場合		
駐車場	3,300円(敷金1ヶ月・仲介手数料1ヶ月) 消費税込※別契約		
現況	左記参照	入居日	左記参照
本体設備	電気、上下水道、オール電化、オートロック、防犯カメラ、BS・地上デジタルアンテナ		
各戸設備	3ヶ所給湯、電気温水器、エアコン、システムキッチン(IHクッキングヒーター)、ウォシュレット、シャワレ、サーモ水栓付ユニットバス、モニター付インターホン、センサー付玄関灯、基本照明、二重サッシ(ペアガラス&樹脂サッシ)、カーテンBOX、網戸		
家具家電	<ul style="list-style-type: none"> <li>・家具家電の無償貸与は入居時1回限りとなります。</li> <li>・入居期間中に破損、故障した場合は(自然故障・劣化を含む)回収のみとし、交換はいたしません。</li> <li>・借主の都合により、契約期間中に家具家電の撤去を希望する場合は、撤去運搬費5,500円(税込)を申し受けます。</li> </ul>		
備考	<ul style="list-style-type: none"> <li>・火災保険加入要：12,000円(地震無)15,000円(地震付)/2年毎</li> <li>・駐輪スツッカー【自転車:550円、原付:1,100円(税込)】</li> <li>・鍵交換費用 6,600円(税込)</li> <li>・町内会費の納入は義務とし納入は2年毎とする。(月150円/2年毎)</li> <li>・更新事務手数料 11,000円(税込)/2年毎</li> <li>・マンスリー契約の場合は、普通借家の契約内容と相違がございます。詳細はお問い合わせ下さい。</li> <li>・申込時に(敷金0ヶ月の場合)喫煙の申告(電子タバコ等含む)があった場合は敷金2ヶ月をご請求させていただきます。但し、マンション内の喫煙を認めるものではありません。</li> <li>・マンション内は完全禁煙(共用・ベランダ)となり、退去時に喫煙の痕跡が見受けられた場合は違約金として賃料の2ヶ月分をご請求させていただきます。</li> <li>・令和1年10月13日台風19号により駐車場浸水被害あり</li> </ul>		

客付会社様へ	取引態様 貸主	手数料負担の割合	貸主 0%	借主 100%
貴社金額	情報公開日 2021.11.26	手数料負担の割合	元付 0%	客付 100%
		有効期限		

個人契約限定  
**フリーレント対象**  
※マンスリー・法人契約対象外

