

**敷金0ヶ月**  **初期費用がおさえられてしんねま**

※法人契約の場合は、敷金2ヶ月となります。

**カーテン・照明器具標準装備!!**

**うれしい オール電化マンション!**

**広々ファミリータイプ!!** 



岩沼市の中心エリア『桜3丁目』\*\*\*  
 山台・名取・柴田 方面への  
 アクセスも良好!!

岩沼郵便局まで徒歩4分  
 仙台銀行岩沼支店まで徒歩7分  
 岩沼市役所まで徒歩8分  
 総合南東北病院まで徒歩10分

フードセンターアサノ相の原店まで徒歩13分  
 ダルマ薬局岩沼店まで徒歩5分  
 サックス岩沼館下店まで徒歩13分

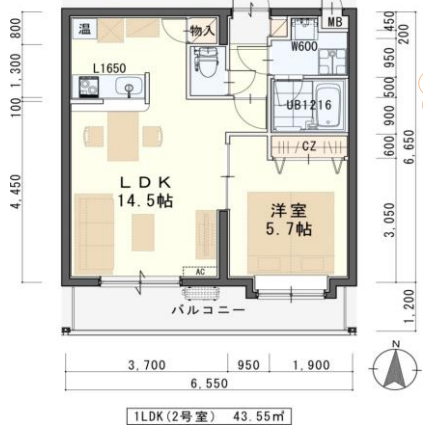
岩沼保育園まで徒歩6分  
 岩沼こぼと幼稚園まで徒歩4分  
 岩沼小学校まで徒歩9分



**102号室 退去済**

**家賃:56,000円**  
**管理費:3,000円**  
**メンテ保証料:600円**  
 (緊急メンテ含む)

**(リフォーム中・7/末入居可予定)**  
**使用部分面積:43.55㎡**



**広々LDK14.5帖!!** 

※退去・入居時期はあくまで予定となります。  
 変更となる場合がございます事、予めご了承願います。

**日本ホームの TurnKey MANSION**  
 ターンキー **は…うれしいことがたくさん♪**

★ **フリーレント契約OK**  
 ★ **敷金0ヶ月** (法人契約はフリーレント不可、また敷金は2ヶ月となります。)  
 ★ **家具家電リース料0円**

**さらに! 家具家電付でも家賃管理費そのまま!!**

物件種目	<b>賃貸マンション</b>		
最寄駅	<b>東北本線『岩沼』駅</b>		
間取	<b>1LDK</b>		
賃貸条件	個人契約	<b>賃料 56,000円/管理費 3,000円</b> <b>敷金0ヶ月・礼金1ヶ月</b> ※喫煙の場合は敷金2ヶ月	
	法人契約	<b>敷金2ヶ月・礼金1ヶ月</b> ※マンスリー契約の場合は敷金0ヶ月	
ハウスクリーニング費	<b>36,300円(税込)</b>		
エアコン清掃費	<b>6,600円(税込)</b>		
家具家電設置費(清掃費込)	<b>13,200円(税込)</b>		

物件所在地	<b>岩沼市桜3丁目9-25</b>		
交通	東北本線『岩沼』駅 徒歩14分		
	岩沼市民バス『桜五丁目』停 徒歩5分		
建 物	建 物 名	<b>Grand Berry SAKURA/102号室</b>	
	構造・規模	鉄筋コンクリート造3階建	
	使用部分	43.55㎡/3階建1階部分	
	間取内訳	左図参照	
築 年 月	2012年4月	契約期間	2 年
メンテ保証料	600円(緊急メンテ含む)/個人契約の場合		
メンテ保証料内容	給排水、給湯、衛生設備、エアコンの不具合緊急修理費。クロス、床の汚れ、傷の修理張替費【緊急受付時間 AM7:00~PM6:30内・緊急修理、調査時間 AM8:00~PM10:00内】		
駐 車 場	2台目可 3,300円(敷金1ヶ月・仲介手数料1ヶ月) 消費税*別契約		
現 況	左記参照	入居日	左記参照
本体設備	電気、上下水道、オール電化、オートロック、防犯カメラ、BS・地上デジタルアンテナ		
各戸設備	3ヶ所給湯、電気温水器、エアコン、システムキッチン(IHケッキングヒーター)、ウオッシュレット、シャワトレ、サモ水栓付ユニットバス、モニター付インターホン、センサー付玄関灯、基本照明、ヘアカラス、カーテンBOX、網戸、洗濯機、冷蔵庫、ベッド、ソファ、ローテーブル、ダイニングセット、照明器具、カーテン		
家具家電無償貸与	*家具家電の無償貸与は入居時1回限りとなります。 *入居期間中に破損、故障した場合は(自然故障・劣化を含む)回収のみとし、交換はいたしません。 *契約期間中に家具家電の撤去を希望する場合は、1台につき撤去運搬費5,500円(税込)を申し受けます。 *家具家電搬入後のキャンセルは、設置個数×5,500円+交通費2,000円市内/5,000円市外をご請求させていただきます。		
備 考	*火災保険加入要:12,000円(地震無)15,000円(地震付)/2年毎 *鍵交換費用 7,700円(税込) *駐輪ステッカー【(自転車:550円・原付:1,100円)税込】 *町内会費の納入は義務とし納入は2年毎とする。(月150円/2年毎) *更新事務手数料 8,800円(税込)/2年毎 *マンスリー契約の場合は、普通借家の契約内容と相違がございます。詳細はお問い合わせ下さい。 *申込時に(敷金0ヶ月の場合)喫煙の申告(電子タバコ等含む)があった場合は敷金2ヶ月をご請求させていただきます。但し、マンション内の喫煙を認めるものではありません。 *マンション内は完全禁煙(共用・ベランダ等)となり、退去時に喫煙の痕跡が見受けられた場合は違約金として賃料の2ヶ月分をご請求させていただきます。		

※現況と図面が異なる場合は現況優先

(社)宮城県宅地建物取引業協会会員/東北地区不動産公正取引協議会加盟/(公)全国宅地建物取引業保証協会会員  
 宮城県知事(5)第4847号  
**日本ホーム株式会社**  
 仙台市宮城野区自由ヶ丘13-11  
 TEL 022-252-7106  
 FAX 022-252-9286  
 http://www.nipponhome.co.jp

客付会社様へ

■取引態様 貸主  
 ■情報公開日 2024.7.13

■手数料  
 手数料負担の割合 貸主 0% 借主 100%  
 手数料負担の割合 手付 0% 客付 100%

有効期限

**※現地キー一対応**

**個人契約限定 フリーレント対象**

※マンスリー・法人契約対象外

**NO SMOKING 禁煙**