

岩沼市の中心エリア『桜3丁目』***

仙台・名取・柴田 方面への

- 岩沼郵便局まで徒歩4分
- 仙台銀行岩沼支店まで徒歩7分
- 岩沼市役所まで徒歩8分
- 総合南東北病院まで徒歩10分

アクセスも良好!!



岩沼保育園まで徒歩6分
岩沼こぼと幼稚園まで徒歩4分

- フードセンターアサノ相の原店まで徒歩13分
- ダルマ薬局岩沼店まで徒歩5分
- サンクス岩沼館下店まで徒歩13分



物件種目	賃貸マンション	
最寄駅	東北本線「岩沼」駅	
間取	2LDK+S	
賃貸条件	個人契約	賃料 69,000円 敷金0ヶ月・礼金1ヶ月 ※喫煙の場合は敷金2ヶ月
	法人契約	敷金2ヶ月・礼金1ヶ月 ※定期借家の場合は敷金0ヶ月
ハウスクリーニング費	39,000円 (税別)	
エアコン清掃費	6,000円 (税別)	
家具家電清掃費	6,000円 (税別)	

203号室 退去済

家賃:69,000円
管理費:3,000円
メンテ保証料:600円

(緊急修理含む)

(リフォーム中・9/末入居可予定)

使用部分面積:61.24㎡

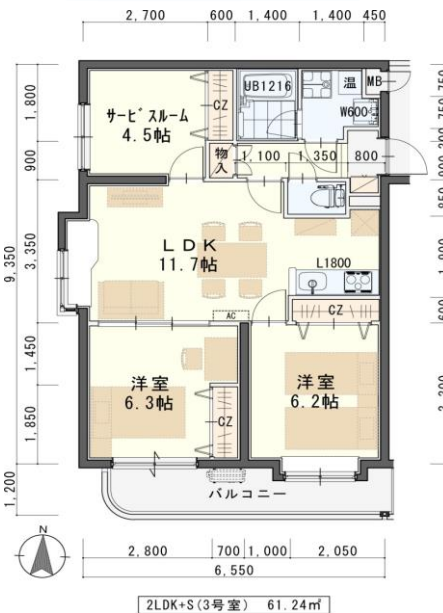


※室内写真は3号室タイプ



※法人契約の場合は、敷金2ヶ月となります。

カーテン・照明器具標準装備!!



※現況と図面が異なる場合は現況優先

日本ホームの **TurnKey** ターンキー マンション **トリプルゼロ MANSION**



★敷金0ヶ月 ★保証料0円
★家具家電リース料0円

さらに! 家具家電付でも家賃管理費そのままま!!

※法人契約の場合は、敷金2ヶ月となり**ダブルゼロ**となります。



NIPPON HOME 日本ホーム株式会社
宮城県知事(4)第4847号
仙台市宮城野区自由ヶ丘13-11
TEL 022-252-7106
FAX 022-252-9286
http://www.nipponhome.co.jp

客付会社様へ

■取引態様	手数料	貸主	0%	借主	100%
■情報公開日	手数料	貸主	0%	借主	100%
2020.9.1	有効期限				

物件所在地	岩沼市桜3丁目9-25		
交通	東北本線「岩沼」駅 徒歩14分		
	岩沼市民バス「桜五丁目」停 徒歩5分		
建物	建物名	Grand Berry SAKURA/203号室	
	構造・規模	鉄筋コンクリート造3階建(全36戸)	
	使用部分	61.24㎡/3階建2階部分	
	間取内訳	左図参照	
築年月	2012年4月	契約期間	2年
管理費等	3,000円		
メンテ保証料	600円(緊急修理含む)/個人契約の場合		
駐車場	2台可 3,000円(敷金1ヶ月・仲介手数料1ヶ月) 消費税等別途別契約		
現況	左記参照	入居日	左記参照
本体設備	電気、上下水道、オール電化、オートロック、防犯カメラ、BS・地上デジタルアンテナ		
各戸設備	3ヶ所給湯、電気温水器、エアコン、システムキッチン(IHクッキングヒーター)、ウォシュレット、シャンドレ、サーモ水栓付ユニットバス、モニター付インターホン、センサー付玄関灯、基本照明、ヘアカラス、カーテンBOX、網戸、 照明器具、カーテン		
備考	※火災保険加入要: 12,000円(地震無) 15,000円(地震付)/2年毎 ※駐車場別契約 ※駐輪ステッカー【(自転車¥500,原付¥1,000)税別】 ※鍵交換費用 6,000円(税別) ※町内会費の納入は義務とし納入は2年毎とする。(月250円/2年毎) ※更新事務手数料 10,000円(税別)/2年毎 ※申込時に(敷金0ヶ月の場合)喫煙の申告(電子タバコ等含む)があった場合は敷金2ヶ月をご請求させていただきます。但し、マンション内での喫煙を認めるものではありません。 ※マンション内は完全禁煙(共用・ベランダ含)となり、退去時に喫煙の痕跡が見受けられた場合は違約金として賃料の2ヶ月分をご請求させていただきます。		

※現地キー対応

※家具家電の無料貸与は入居時1回限りとなります。
入居期間中に破損・故障した場合は(自然故障・劣化を含む)回収のみと交換はいたしません。
※契約期間中に借主の都合により家具家電の撤去を希望する場合は、撤去運搬費5,000円(税別)を申し受けます。
※マンスリー契約の場合は、普通借家の契約内容とは相違がございます。詳細についてはお問い合わせ下さい。

