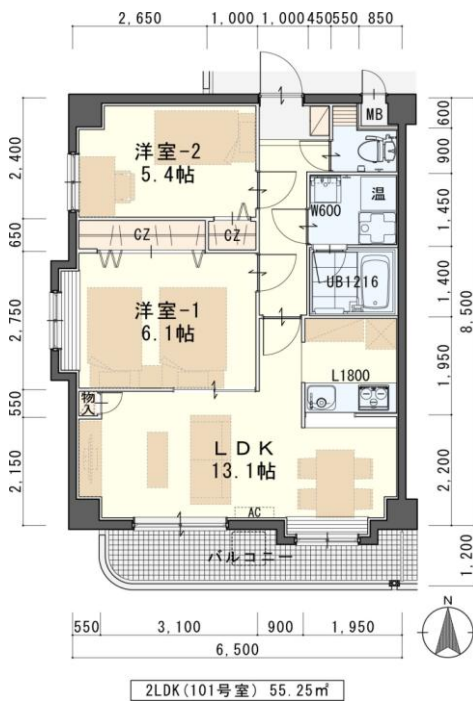




- 注目の  
充実設備
- ◎BS・地上デジタルアンテナ
  - ◎モニター付インターホン
  - ◎オートロック
  - ◎防犯カメラ
  - ◎エアコン
  - ◎シャワートイレ
  - ◎センサー付玄関灯
  - ◎シャワー付洗面化粧台
  - ◎ペアガラス&樹脂サッシ
  - ◎サーモ水栓付オリジナルユニットバス
  - ◎オリジナルキッチン  
(IHクッキングヒーター)

物件種目	<b>賃貸マンション</b>	
最寄駅	<b>JR「船岡」駅 徒歩13分</b>	
間取	<b>2LDK</b>	
賃貸条件	個人契約	<b>敷金0ヶ月・礼金1ヶ月</b>
	法人契約	<b>敷金0ヶ月・礼金2ヶ月</b>
	定期借家契約の場合は個人契約・法人契約共に <b>礼金1ヶ月</b>	
ハウス クリーニング	<b>33,000円 (税別)</b>	

物件所在地	<b>柴田郡柴田町船岡東4丁目19-3</b>		
交通	JR『船岡』駅 徒歩13分		
建物	建物名	<b>ライフポート松栄</b>	
	構造・規模	鉄筋コンクリート造3階建	
	使用部分	55.25㎡/3階建1階部分	
	間取内訳	左図参照	
築年月	2012年11月	契約期間	2年
管理費等	2,500円		
償却負担金	880円<経年劣化は免責>		
駐車場	3,000円(敷金1ヶ月・仲介手数料1ヶ月) 消費税等別途※別契約		
現況	左図参照	入居日	左図参照
本体設備	電気、上下水道、オール電化、オートロック、防犯カメラ、BS・地上デジタルアンテナ		
各戸設備	3ヶ所給湯、電気温水器、エアコン、システムキッチン(IHクッキングヒーター)、シャワートイレ、シャワー付洗面化粧台、サーモ水栓付ユニットバス、モニター付インターホン、センサー付玄関灯、基本照明、網戸、ペアガラス、二重サッシ		
備考	※火災保険加入要: 14,000円(地震保険無)/2年毎 ※駐車場別契約 ※鍵交換7,000円(税別) ※駐輪ステッカー(自転車500円・原付1,000円(税別)) ※トランクルーム(無料) ※町内会費の納入は義務とし納入は2年毎とする。(月250円/2年毎) ※更新事務手数料 10,000円(税別)/2年毎 <b>※マンション内完全禁煙(共用・ベランダ含)喫煙の痕跡が見受けられた場合は(電子タバコ含)違約金として賃料の2ヶ月分をご請求させていただきます。</b>		
会員番号	物件番号		



※敷金3ヶ月・礼金1ヶ月での契約も可能です。  
その場合は、償却負担金は不要となります。

**101号室**  
**家賃 67,000円**  
**管理費 2,500円**  
**償却負担金 880円**  
 (即入居可)  
**使用部分面積: 55.25㎡**

※室内写真は301号室となります。

うれしい  
トランクルーム付

※現況と図面が異なる場合は現況有姿を優先します

手数料負担の割合	貸主	0%	借主	100%
手数料負担の割合	元付	0%	客付	100%