



※法人契約の場合は、敷金2ヶ月となります。

カーテン・照明器具標準装備!!

閑静な住宅街・南向



- 注目の充実設備
- エアコン
  - シャワートイレ
  - センサー付玄関灯
  - シャワー付洗面化粧台
  - ペアガラス&樹脂サッシ
  - サーモ水栓付オリジナルユニットバス
  - オリジナルキッチン (IHクッキングヒーター)
  - BS・地上デジタルアンテナ
  - モニター付インターホン
  - オートロック
  - 防犯カメラ



107号室 退去済

家賃 66,000円

管理費 3,000円

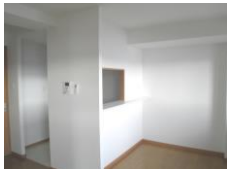
メンテ保証料 600円

(緊急修理含む)

(リフォーム中・  
9/末入居可予定)  
使用部分面積：55.25㎡



※室内写真は301号室の為、反転となります。



日本ホームの TurnKey マンション  
ターンキー トリプルゼロ MANSION

★敷金0ヶ月 ★保証料0円

★家具家電リース料0円

さらに! 家具家電付でも家賃管理費そのまんま!!

※法人契約の場合は、敷金2ヶ月となりダブルゼロとなります。

※現況と図面が異なる場合は現況有姿を優先します

NIPPON HOME 日本ホーム株式会社

仙台市宮城野区自由ヶ丘13-11  
TEL 022-252-7106  
FAX 022-252-9286  
http://www.nipponhome.co.jp

客付会社様へ

■取引態様	■手数料	■手数料	■借主	■借主
■貸主	■貸主	■借主	■借主	■借主
■情報公開日	■元付	■元付	■元付	■元付
2020.9.1	0%	0%	0%	0%
有効期限	100%	100%	100%	100%

※家具家電の無料貸与は入居時1回限りとなります。

入居期間中に破損・故障した場合は(自然故障・劣化を含む)回収のみとし交換はいたしません。

※契約期間中に借主の都合により家具家電の撤去を希望する場合は、撤去運搬費5,000円(税別)を申し受けます。

※マンスリー契約の場合は、普通借家の契約内容とは相違がございます。詳細についてはお問い合わせ下さい。

物件種目	賃貸マンション	
最寄駅	JR「船岡」駅 徒歩13分	
間取	2LDK	
賃貸条件	個人契約	敷金0ヶ月・礼金1ヶ月 ※喫煙の場合は敷金2ヶ月
	法人契約	敷金2ヶ月・礼金1ヶ月 ※定期借家の場合は敷金0ヶ月
ハウスクリーニング費	36,000円(税別)	
家具家電清掃費	6,000円(税別)	
エアコン清掃費	6,000円(税別)	

物件所在地	柴田郡柴田町船岡東4丁目19-3		
交通	JR「船岡」駅 徒歩13分		
建物	建物名	ライフポート松葉/107号室	
	構造・規模	鉄筋コンクリート造3階建	
	使用部分	55.25㎡/3階建1階部分	
	間取内訳	左図参照	
築年月	2012年11月	契約期間	2年
管理費等	3,000円		
メンテ保証料	600円(緊急修理含む) / 個人契約の場合		
駐車場	3,000円(敷金1ヶ月・仲介手数料1ヶ月) 消費税等別途※別契約※2台目不可		
現況	左図参照	入居日	左図参照
本体設備	電気、上下水道、オール電化、オートロック、防犯カメラ、BS・地上デジタルアンテナ		
各戸設備	3ヶ所給湯、電気温水器、エアコン、システムキッチン(IHクッキングヒーター)、シャワートイレ、シャワー付洗面化粧台、サーモ水栓付ユニットバス、モニター付インターホン、センサー付玄関灯、基本照明、網戸、ペアガラス、二重サッシ、カーテン、照明器具		
備考	※火災保険加入要：12,000円(地震無)15,000円(地震付)/2年毎 ※駐車場別契約 ※鍵交換6,000円(税別) ※駐輪ステッカー(自転車500円、原付1,000円(税別)) ※トランクルーム(無料) ※町内会費の納入は義務とし納入は2年毎とする。(月250円/2年毎) ※更新事務手数料 10,000円(税別)/2年毎 ※申込時に(敷金0ヶ月の場合)喫煙の申告(電子タバコ等含む)があった場合は敷金2ヶ月をご請求させていただきます。但し、マンション内での喫煙を認めるものではありません。 ※マンション内は完全禁煙(共用・ベランダ含)となり、退去時に喫煙の痕跡が見受けられた場合は違約金として賃料の2ヶ月分をご請求させていただきます。		

※現地キー対応

