



注目の充実設備

- エアコン
- シャワートイレ
- センサー付玄関灯
- シャワー付洗面化粧台
- ペアガラス&樹脂サッシ
- サーモ水栓付オリジナルユニットバス
- オリジナルキッチン
(IHクッキングヒーター)
- BS・地上デジタルアンテナ
- モニター付インターホン
- オートロック
- 防犯カメラ



201号室 退去済

家賃 67,000円

管理費 3,000円

メンテ保証料 600円
(緊急修理含む)

(即入居可)

使用部分面積：55.25㎡

※室内写真は301号室となります。

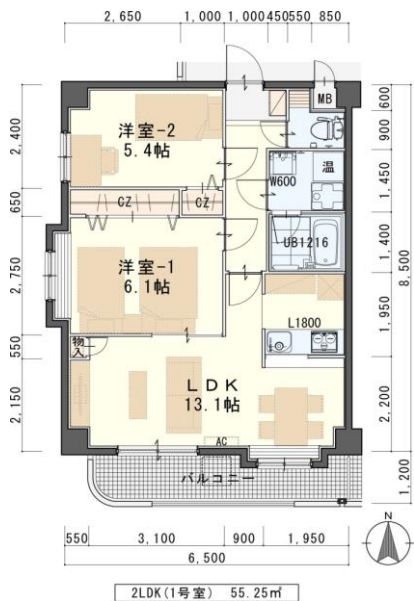
※退去・入居時期はあくまで予定となります。
変更となる場合がございます事、予めご了承ください。

日本ホームの
マンション
TurnKey MANSION
ターンキー

は…うれしいことがたくさん♪

- ★フリーレント契約OK
- ★敷金0ヶ月 (法人契約はフリーレント不可
また敷金は2ヶ月となります。)
- ★家具家電リース料0円

さらに！家具家電付でも家賃管理費そのまま！！



※現況と図面が異なる場合は現況有姿を優先します

(社)宮城県宅地建物取引業協会会員／東北地区不動産公正取引協議会加盟／(公社)全国宅地建物取引業保証協会会員
宮城県知事 (5) 第4847号
仙台市宮城野区自由ヶ丘13-11
TEL 022-252-7106
FAX 022-252-9286
http://www.nipponhome.co.jp

客付会社様へ

■取引態様
貸主
■情報公開日
2021.7.8

■手数料	手数料負担の割合	貸主	0%	借主	100%
■手数料	手数料負担の割合	元付	0%	客付	100%

有効期限

物件種目	賃貸マンション	
最寄駅	JR「船岡」駅 徒歩13分	
間取	2LDK	
賃貸条件	個人契約	賃料 67,000円 敷金0ヶ月・礼金1ヶ月 ※喫煙の場合は敷金2ヶ月
	法人契約	敷金2ヶ月・礼金1ヶ月 ※マンスリー契約の場合は敷金0ヶ月
ハウスクリーニング費	39,600円 (税込)	
家具家電設置費 (清掃費込)	13,200円 (税込)	
エアコン清掃費	6,600円 (税込)	

物件所在地	柴田郡柴田町船岡東4丁目19-3		
交通	JR『船岡』駅 徒歩13分		
建物	建物名	ライフポート船岡/201号室	
	構造・規模	鉄筋コンクリート造3階建	
	使用部分	55.25㎡/3階建2階部分	
	間取内訳	左図参照	
築年月	2012年11月	契約期間	2年
管理費等	3,000円		
メンテ保証料	600円(緊急修理含む)/個人契約の場合		
駐車場	2台目先着 小型～普通車 3,300円(敷金1ヶ月・仲介手数料1ヶ月) 消費税込※別契約		
現況	左図参照	入居日	左図参照
本体設備	電気、上下水道、オール電化、オートロック、防犯カメラ、BS・地上デジタルアンテナ		
各戸設備	3ヶ所給湯、電気温水器、エアコン、システムキッチン(IHクッキングヒーター)、シャワートイレ、シャワー付洗面化粧台、サーモ水栓付ユニットバス、モニター付インターホン、センサー付玄関灯、基本照明、網戸、ペアガラス、二重サッシ、照明器具、カーテン		
家具家電	・家具家電の無償貸与は入居時1回限りとなります。 ・入居期間中に破損、故障した場合は(自然故障・劣化を含む)回収のみとし、交換はいたしません。 ・借主の都合により、契約期間中に家具家電の撤去を希望する場合は、撤去運搬費5,500円(税込)を申し受けます。		
備考	・火災保険加入費：12,000円(地震無)15,000円(地震付)/2年毎 ・鍵交換6,600円(税込) ・トランクルーム(無料) ・駐輪ステッカー(自転車550円、原付1,100円(税込)) ・町内会費の納入は義務とし納入は2年毎とする。(月250円/2年毎) ・更新事務手数料 11,000円(税込)/2年毎 ・マンスリー契約の場合は、普通借家の契約内容と相違がございます。詳細はお問い合わせ下さい。 ・申込時に(敷金0ヶ月の場合)喫煙の申告(電子タバコ等含む)があった場合は敷金2ヶ月をご請求させていただきます。但し、マンション内での喫煙を認めるものではありません。 ・マンション内は完全禁煙(共用ヘラダ含)となり、退去時に喫煙の痕跡が見受けられた場合は違約金として賃料の2ヶ月分をご請求させていただきます。		



パノラマはこちら



※現地中一対応

個人契約限定
フリーレント対象

※マンスリー・法人契約対象外