



※法人契約の場合は、敷金2ヶ月となります。

カーテン・照明器具標準装備！！

閑静な住宅街・南向



物件種目	賃貸マンション	
最寄駅	JR『船岡』駅 徒歩13分	
間取	2LDK	
賃貸条件	個人契約	賃料 65,000円 / 管理費 3,000円 敷金0ヶ月・礼金1ヶ月 ※喫煙の場合は敷金2ヶ月
	法人契約	敷金2ヶ月・礼金1ヶ月 ※マンスリー契約の場合は敷金0ヶ月
ハウスクリーニング費	47,300円(税込)	
家具家電設置費(清掃費込)	13,200円(税込)	
エアコン清掃費	6,600円(税込)	
緊急メンテ費	700円 / 個人契約の場合	
緊急メンテ費内容	漏水、トイレの詰り、鍵の紛失、エアコン、給湯器、弱電器具等の緊急修理の対応費。入居者様の費用負担は別途ありません。(0円)	

- 注目の充実設備**
- エアコン
 - シャワートイレ
 - センサー付玄関灯
 - センサー付洗面化粧台
 - ペアガラス&樹脂サッシ
 - サーモ水栓付オリジナルユニットバス
 - オリジナルキッチン
 - BS・地上デジタルアンテナ
 - モニター付インターホン
 - オートロック
 - 防犯カメラ
- (1Hクッキングヒーター)

うれしい
トランクルーム付

201号室 退去済

家賃 65,000円

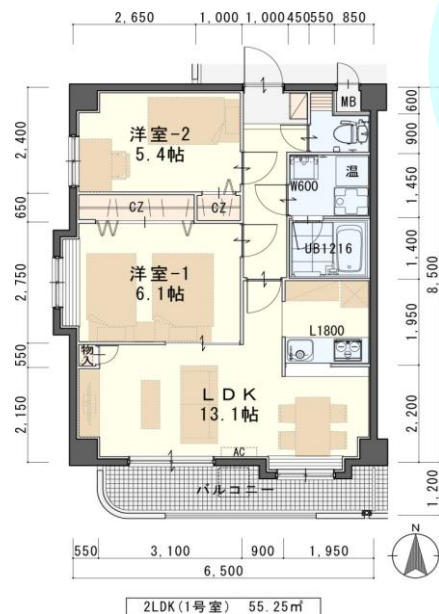
管理費 3,000円

緊急メンテ費 700円

(即入居可)

使用部分面積: 55.25㎡

※室内写真は201号室となります。



日本ホームの
TurnKey MANSION
ターンキー

は…うれしいことがたくさん♪

- ★フリーレント契約OK
 - ★敷金0ヶ月 (法人契約はフリーレント不可、また敷金は2ヶ月となります。)
 - ★家具家電リース料0円
- さらに! 家具家電付でも家賃管理費そのまま!!

物件所在地	柴田郡柴田町船岡東4丁目19-3		
交通	JR『船岡』駅 徒歩13分		
建物	建物名	ライフポート船岡/201号室	
	構造・規模	鉄筋コンクリート造3階建	
	使用部分	55.25㎡/3階建2階部分	
	間取内訳	左図参照	
築年月	2012年11月	契約期間	2年
駐車場	先着順 小型・普通車 3,300円(敷金1ヶ月・仲介手数料1ヶ月) 消費税込 * 別契約 * 2台目不可		
現況	左図参照	入居日	左図参照
本体設備	電気、上下水道、オール電化、オートロック、防犯カメラ、BS・地上デジタルアンテナ		
各戸設備	3ヶ所給湯、電気温水器、エアコン、システムキッチン(1Hクッキングヒーター)、シャワートイレ、シャワー付洗面化粧台、サーモ水栓付ユニットバス、モニター付インターホン、センサー付玄関灯、基本照明、網戸、ペアガラス、二重サッシ、 照明器具、カーテン		
退去時精算	個人契約の場合…退去時の精算金は原則ありません。不注意による物損(クロス汚れ等)は免責(0円)。故意による物損、喫煙、盗難は免責除外		
家具家電無償貸与	家具家電の無償貸与は入居時1回限りとなります。 入居期間中に破損。故障した場合は(自然故障・劣化を含む)回収のみとし、交換はいたしません。 契約期間中に家具家電の撤去を希望する場合は、1台につき撤去運搬費5,500円(税込)を申し受けます。 家具家電搬入後のキャンセルは、設置個数×5,500円+交通費2,000円/市内/5,000円/市外を請求させていただきます。		
備考	<ul style="list-style-type: none"> ・火災保険加入任意: 12,000円(地震無) 15,000円(地震付)/2年毎(当社での加入義務はありません) ・鍵交換7,700円(税込) ・トランクルーム(無料) ・駐輪ステッカー(自転車550円/原付1,100円(税込)) ・更新事務手数料 16,500円(税込)/2年毎 ・町内会費の納入は義務とし納入は2年毎とする。(月250円/2年毎) ・マンスリー契約の場合は、普通借家の契約内容と相違がございます。詳細はお問い合わせ下さい。 ・申込時に(敷金0ヶ月の場合)喫煙の申告(電子タバコ等含む)があった場合は敷金2ヶ月を請求させていただきます。但し、マンション内の喫煙を認めるものではありません。 ・マンション内は完全禁煙(共用・ベランダ等)となり、退去時に喫煙の痕跡が見受けられた場合は違約金として賃料の2ヶ月分を請求させていただきます。 ・2026年4月17日賃料改定あり 		

※現況と図面が異なる場合は現況有姿を優先します

日本ホーム株式会社

宮城県知事(6)第4847号
仙台市宮城野区自由ヶ丘13-11
TEL 022-252-7106
FAX 022-252-9286
http://www.nipponhome.co.jp

客付会社様へ	■取引想様 貸主	■手数料 負担の割合	貸主	0%	借主	100%
	■情報公開日 2026.4.17	■手数料 負担の割合	借主	0%	客付	100%
	有効期限					

※現地キー対応

個人契約限定
フリーレント対象

※マンスリー・法人契約対象外





※法人契約の場合は、敷金2ヶ月となります。

カーテン・照明器具標準装備！！

閑静な住宅街・南向

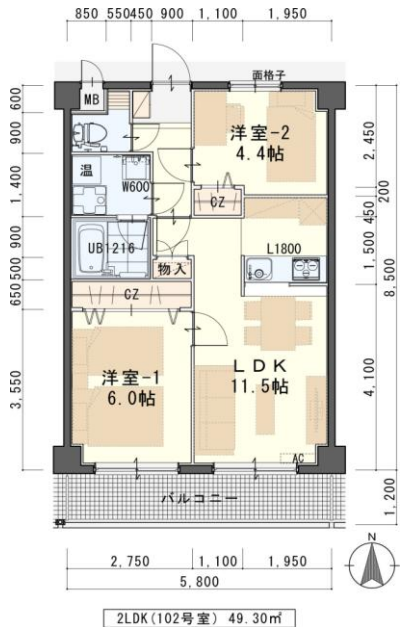


- 注目の充実設備**
- ◎エアコン
 - ◎シャワートイレ
 - ◎センサー付玄関灯
 - ◎シャワー付洗面化粧台
 - ◎ペアガラス&樹脂サッシ
 - ◎サーモ水栓付オリジナルユニットバス
 - ◎オリジナルキッチン
 - ◎BS・地上デジタルアンテナ
 - ◎モニター付インターホン
 - ◎オートロック
 - ◎防犯カメラ

うれしい
トランクルーム付

102号室 退去済
家賃 60,000円
管理費 3,000円
緊急メンテ費 700円
 (即入居可)
 使用部分面積：49.30㎡

※室内写真は102号室となります。



日本ホームの
マンション
TurnKey MANSION
ターンキー

は…うれしいことがたくさん♪

- ★フリーレント契約OK
 - ★敷金0ヶ月 (法人契約はフリーレント不可、また敷金は2ヶ月となります。)
 - ★家具家電リース料0円
- さらに！家具家電付でも家賃管理費そのまま！！

物件種目	賃貸マンション	
最寄駅	JR『船岡』駅 徒歩13分	
間取	2LDK	
賃貸条件	個人契約	賃料 60,000円 / 管理費 3,000円 敷金0ヶ月・礼金1ヶ月 ※喫煙の場合は敷金2ヶ月
	法人契約	敷金2ヶ月・礼金1ヶ月 ※マンスリー契約の場合は敷金0ヶ月
ハウスクリーニング費	47,300円(税込)	
家具家電設置費(清掃費込)	13,200円(税込)	
エアコン清掃費	6,600円(税込)	
緊急メンテ費	700円 / 個人契約の場合	
緊急メンテ費内容	漏水、トイレの詰り、鍵の紛失、エアコン、給湯器、弱電器具等の緊急修理の対応費。入居者様の費用負担は別途ありません。(0円)	

物件所在地	柴田郡柴田町船岡東4丁目19-3		
交通	JR『船岡』駅 徒歩13分		
建物	建物名	ライフポート船岡/102号室	
	構造・規模	鉄筋コンクリート造3階建	
	使用部分	49.30㎡/3階建1階部分	
	間取内訳	左図参照	
築年月	2012年11月	契約期間	2年
駐車場	先着順 小型・普通車 3,300円(敷金1ヶ月・仲介手数料1ヶ月) 消費税込 * 別契約 * 2台目不可		
現況	左図参照	入居日	左図参照
本体設備	電気、上下水道、オール電化、オートロック、防犯カメラ、BS・地上デジタルアンテナ		
各戸設備	3ヶ所給湯、電気温水器、エアコン、システムキッチン(IHクッキングヒーター)、シャワートイレ、シャワー付洗面化粧台、サーモ水栓付ユニットバス、モニター付インターホン、センサー付玄関灯、基本照明、網戸、ペアガラス、二重サッシ、 照明器具、カーテン		
退去時精算	個人契約の場合…退去時の精算金は原則ありません。不注意による物損(クロス汚れ等)は免責(0円)。故意による物損、喫煙、盗難は免責除外		
家具家電無償貸与	・家具家電の無償貸与は入居時1回限りとなります。 ・入居期間中に破損。故障した場合は(自然故障・劣化を含む)回収のみとし、交換はいたしません。 ・契約期間中に家具家電の撤去を希望する場合は、1台につき撤去運搬費5,500円(税込)を申し受けます。 ・家具家電搬入後のキャンセルは、設置個数×5,500円+交通費2,000円/市内/5,000円/市外をご請求させていただきます。		
備考	・火災保険加入任意：12,000円(地震無)15,000円(地震付)/2年毎(当社での加入義務はありません) ・鍵交換7,700円(税込) ・トランクルーム(無料) ・駐輪ステッカー(自転車550円/原付1,100円(税込)) ・更新事務手数料 16,500円(税込)/2年毎 ・町内会費の納入は義務とし納入は2年毎とする。(月250円/2年毎) ・マンスリー契約の場合は、普通借家の契約内容と相違がございます。詳細はお問い合わせ下さい。 ・申込時に(敷金0ヶ月の場合)喫煙の申告(電子タバコ等含む)があった場合は敷金2ヶ月をご請求させていただきます。但し、マンション内での喫煙を認めるものではありません。 ・マンション内は完全禁煙(共用・ベランダ等)となり、退去時に喫煙の痕跡が見受けられた場合は違約金として賃料の2ヶ月分をご請求させていただきます。 ・2026年4月17日賃料改定あり		

※現況と図面が異なる場合は現況有姿を優先します

日本ホーム株式会社
 (社)宮城県宅地建物取引業協会会員 / 東北地区不動産公正取引協議会加盟 / (公社)全国宅地建物取引業保証協会会員
 宮城県知事 (6) 第4847号
 仙台市宮城野区自由ヶ丘13-11
 TEL 022-252-7106
 FAX 022-252-9286
 http://www.nipponhome.co.jp

客付会社様へ	■取引態様 貸主	■手数料 負担の割合	貸主 0%	借主 100%
	■情報公開日 2026.4.17	■手数料 負担の割合	借主 0%	客付 100%
	有効期限			

**個人契約限定
フリーレント対象**
 ※マンスリー・法人契約対象外

パノラマはこちら



※法人契約の場合は、敷金2ヶ月となります。

カーテン・照明器具標準装備!!

閑静な住宅街・南向



物件種目	賃貸マンション	
最寄駅	JR『船岡』駅 徒歩13分	
間取	2LDK	
賃貸条件	個人契約	賃料 61,000円 / 管理費 3,000円 敷金0ヶ月・礼金1ヶ月 ※喫煙の場合は敷金2ヶ月
	法人契約	敷金2ヶ月・礼金1ヶ月 ※マンスリー契約の場合は敷金0ヶ月
ハウスクリーニング費	47,300円(税込)	
家具家電設置費(清掃費込)	13,200円(税込)	
エアコン清掃費	6,600円(税込)	
緊急メンテ費	700円 / 個人契約の場合	
緊急メンテ費内容	漏水、トイレの詰り、鍵の紛失、エアコン、給湯器、弱電器具等の緊急修理の対応費。 入居者様の費用負担は別途ありません。(0円)	

- 注目の充実設備
- エアコン
 - シャワートイレ
 - センサー付玄関灯
 - シャワー付洗面化粧台
 - ペアガラス&樹脂サッシ
 - サーモ水栓付オリジナルユニットバス
 - オリジナルキッチン
 - BS・地上デジタルアンテナ
 - モニター付インターホン
 - オートロック
 - 防犯カメラ
- (IHクッキングヒーター)

うれしい
トランクルーム付

202号室 退去済

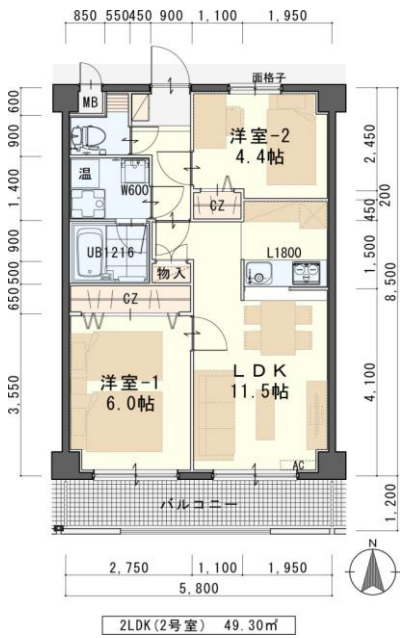
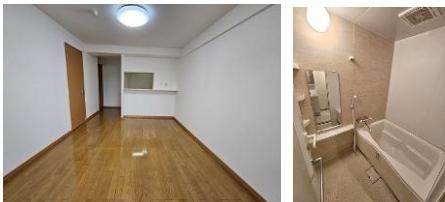
家賃 61,000円

管理費 3,000円

緊急メンテ費 700円

(即入居可)

使用部分面積: 49.30㎡



※室内写真は202号室となります。

日本ホームの
マンション
TurnKey MANSION
ターンキー

は…うれしいことがたくさん♪

- ★フリーレント契約OK
- ★敷金0ヶ月 (法人契約はフリーレント不可
また敷金は2ヶ月となります。)
- ★家具家電リース料0円

さらに! 家具家電付でも家賃管理費そのまま!!

物件所在地	柴田郡柴田町船岡東4丁目19-3		
交通	JR『船岡』駅 徒歩13分		
建物	建物名	ライフポート船岡/202号室	
	構造・規模	鉄筋コンクリート造3階建	
	使用部分	49.30㎡/3階建2階部分	
	間取内訳	左図参照	
築年月	2012年11月	契約期間	2年
駐車場	先着順 小型・普通車 3,300円(敷金1ヶ月・仲介手数料1ヶ月) 消費税込 * 別契約 * 2台目不可		
現況	左図参照	入居日	左図参照
本体設備	電気、上下水道、オール電化、オートロック、防犯カメラ、BS・地上デジタルアンテナ		
各戸設備	3ヶ所給湯、電気温水器、エアコン、システムキッチン(IHクッキングヒーター)、シャワートイレ、シャワー付洗面化粧台、サーモ水栓付ユニットバス、モニター付インターホン、センサー付玄関灯、基本照明、網戸、ペアガラス、二重サッシ、 照明器具、カーテン		
退去時精算	個人契約の場合…退去時の精算金は原則ありません。不注意による物損(クロス汚れ等)は免責(0円)。故意による物損、喫煙、盗難は免責除外		
家具家電無償貸与	・家具家電の無償貸与は入居時1回限りとなります。 ・入居期間中に破損。故障した場合は(自然故障・劣化を含む)回収のみとし、交換はいたしません。 ・契約期間中に家具家電の撤去を希望する場合は、1台につき撤去運搬費5,500円(税込)を申し受けます。 ・家具家電搬入後のキャンセルは、設置個数×5,500円+交通費2,000円(市内)/5,000円(市外)をご請求させていただきます。		
備考	・火災保険加入任意: 12,000円(地震無) 15,000円(地震付)/2年毎(当社での加入義務はありません) ・鍵交換7,700円(税込) ・トランクルーム(無料) ・駐輪ステッカー(自転車650円/原付1,100円(税込)) ・更新事務手数料 16,500円(税込)/2年毎 ・町内会費の納入は義務とし納入は2年毎とする。(月250円/2年毎) ・マンスリー契約の場合は、普通借家の契約内容と相違がございます。詳細はお問い合わせ下さい。 ・申込時に(敷金0ヶ月の場合)喫煙の申告(電子タバコ等含む)があった場合は敷金2ヶ月をご請求させていただきます。但し、マンション内の喫煙を認めるものではありません。 ・マンション内は完全禁煙(共用・ベランダ等)となり、退去時に喫煙の痕跡が見受けられた場合は違約金として賃料の2ヶ月分をご請求させていただきます。 ・2026年4月17日賃料改定あり		

※現況と図面が異なる場合は現況有姿を優先します

(社)宮城県宅地建物取引業協会会員 / 東北地区不動産公正取引協議会加盟 / (公)全国宅地建物取引業保証協会会員
宮城県知事 (6) 第4847号
仙台市宮城野区自由ヶ丘13-11
TEL 022-252-7106
FAX 022-252-9286
http://www.nipponhome.co.jp

NIPPON HOME 日本ホーム株式会社

客付会社様へ	■取引想 貸主	■手数料 負担の割合	貸主 0%	借主 100%
■会社名	■情報公開日	■手数料 負担の割合	客付 0%	客付 100%
	2026.4.17			有効期限

※現地キー対応

個人契約限定
フリーレント対象



パノラマはこちら



※マンスリー・法人契約対象外



※法人契約の場合は、敷金2ヶ月となります。

カーテン・照明器具標準装備!!

閑静な住宅街・南向



- ◎エアコン
 - ◎シャワートイレ
 - ◎センサー付玄関灯
 - ◎シャワー付洗面化粧台
 - ◎ペアガラス&樹脂サッシ
 - ◎サーモ水栓付オリジナルユニットバス
 - ◎オリジナルキッチン
 - (IHクッキングヒーター)
- 注目の充実設備**
- ◎BS・地上デジタルアンテナ
 - ◎モニター付インターホン
 - ◎オートロック
 - ◎防犯カメラ

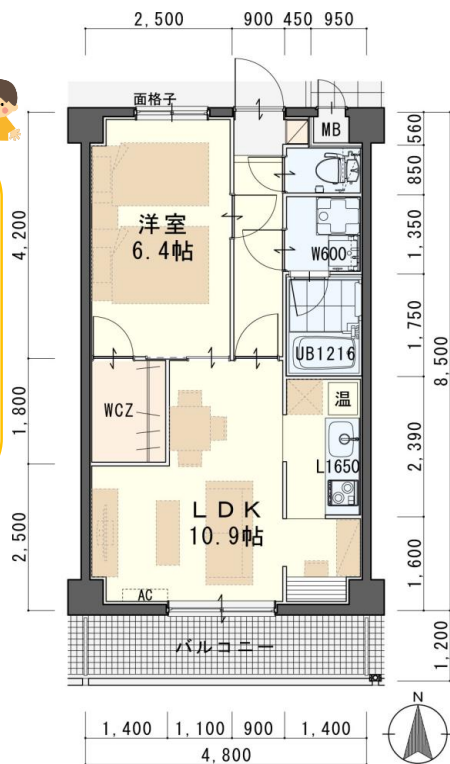


うれしい
トランク
ルーム付

103号室 退去済
家賃 **53,000円**
管理費 **3,000円**
緊急メンテ費 **700円**

(即入居可)
使用部分面積: **40.80㎡**

※室内写真は103号室となります。



1LDK(103号室) 40.80㎡

※現況と図面が異なる場合は現況有姿を優先します

物件種目	賃貸マンション	
最寄駅	JR『船岡』駅 徒歩13分	
間取	1LDK	
賃貸条件	個人契約	賃料 53,000円 / 管理費 3,000円 敷金 0ヶ月 ・礼金 1ヶ月 ※喫煙の場合は敷金2ヶ月
	法人契約	敷金 2ヶ月 ・礼金 1ヶ月 ※マンスリー契約の場合は敷金0ヶ月
ハウスクリーニング費	42,900円(税込)	
家具家電設置費(清掃費込)	13,200円(税込)	
エアコン清掃費	6,600円(税込)	
緊急メンテ費	700円 / 個人契約の場合	
緊急メンテ費内容	漏水、トイレの詰り、鍵の紛失、エアコン、給湯器、弱電器具等の緊急修理の対応費。 入居者様の費用負担は別途ありません。(0円)	

物件所在地	柴田郡柴田町船岡東4丁目19-3		
交通	JR『船岡』駅 徒歩13分		
建物	建物名	ライフポート船岡/103号室	
	構造・規模	鉄筋コンクリート造3階建	
	使用部分	40.80㎡/3階建1階部分	
	間取内訳	左図参照	
築年月	2012年11月	契約期間	2年
駐車場	先着順 小型・普通車 3,300円(敷金1ヶ月・仲介手数料1ヶ月) 消費税込 * 別契約 * 2台目不可		
現況	左図参照	入居日	左図参照
本体設備	電気、上下水道、オール電化、オートロック、防犯カメラ、BS・地上デジタルアンテナ		
各戸設備	3ヶ所給湯、電気温水器、エアコン、システムキッチン(IHクッキングヒーター)、シャワートイレ、シャワー付洗面化粧台、サーモ水栓付ユニットバス、モニター付インターホン、センサー付玄関灯、基本照明、網戸、ペアガラス、二重サッシ、冷蔵庫、洗濯機、ソファ、デスク、照明器具、カーテン		
退去時精算	個人契約の場合...退去時の精算金は原則ありません。不注意による物損(クロス汚れ等)は免責(0円)。故意による物損、喫煙、盗難は免責除外		
家具家電無償貸与	*家具家電の無償貸与は入居時1回限りとなります。 *入居期間中に破損。故障した場合は(自然故障・劣化を含む)回収のみとし、交換はいたしません。 *契約期間中に家具家電の撤去を希望する場合は、1台につき撤去搬送費5,500円(税込)を申し受けます。 *家具家電搬入後のキャンセルは、設置個数×5,500円+交通費2,000円市外を請求させていただきます。		
備考	*火災保険加入任意:12,000円(地震無)15,000円(地震付)/2年毎(当社での加入義務はありません) *鍵交換7,700円(税込) トランクルーム(無料) *駐輪ステッカー(自転車650円原付1,100円(税込)) *更新事務手数料 16,500円(税込)/2年毎 *町内会費の納入は義務とし納入は2年毎とする。(月250円/2年毎) *マンスリー契約の場合は、普通借家の契約内容と相違がございます。詳細はお問い合わせ下さい。 *申込時に(敷金0ヶ月の場合)喫煙の申告(電子タバコ等含む)があった場合は敷金2ヶ月をご請求させていただきます。但し、マンションでの喫煙を認めるものではありません。 *マンション内は完全禁煙(共用・ベランダ等)となり、退去時に喫煙の痕跡が見受けられた場合は違約金として賃料の2ヶ月分をご請求させていただきます。 *2026年4月17日賃料改定あり		

日本ホームの
TurnKey MANSION
ターンキー

は...うれしいことがたくさん!

- ★フリーレント契約 **0K**
 - ★敷金 **0ヶ月** (法人契約はフリーレント不可
また敷金は2ヶ月となります。)
 - ★家具家電リース料 **0円**
- さらに! 家具家電付でも家賃管理費そのまま!!

(社)宮城県地建物取引業協会会員 / 東北地区不動産公正取引協議会加盟 / (公)全国地建物取引業保証協会
宮城県知事(6)第4847号
仙台市宮城野区自由ヶ丘13-11
TEL 022-252-7106
FAX 022-252-9286
http://www.nipponhome.co.jp

客付会社様へ	■取引想様 貸主	■手数料 負担の割合	貸主	0%	借主	100%
	■情報公開日 2026.4.17	■手数料 負担の割合	借主	0%	客付	100%
	有効期限					

※現地キー対応

個人契約限定
フリーレント対象

※マンスリー・法人契約対象外



パナラマはこちら

