



※法人契約の場合は、敷金2ヶ月となります。

カーテン・照明器具標準装備!!

うれしい オール電化マンション!



- オートロック ●防犯カメラ
- BS地上デジタルアンテナ
- オール電化 (IHキッチンヒーター・電気温水器)
- ペアガラス ●シャワー付き洗面化粧台
- シャワートイレ ●サーモ水栓付ユニットバス (定量止水栓付)
- モニター付インターホン ●人感センサー付玄関灯

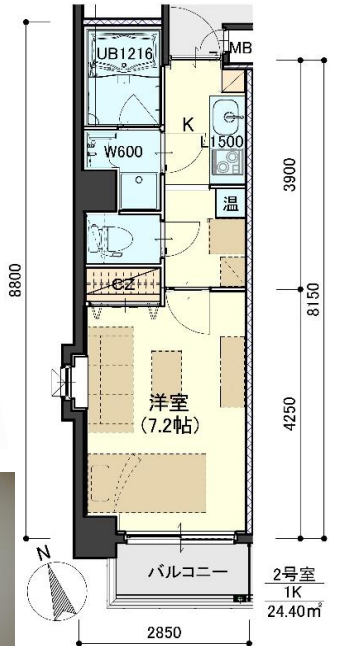


※室内写真は1号室の為、反転となります

202号室 空き予定
家賃: 51,000円
管理費: 3,500円
メンテ保証料: 600円
 (緊急修理含む)
 (2/末退去予定・3/中旬入居可予定)
 使用部分面積: 24.40㎡



※キッチン・洗面・トイレ・玄関はクッションフロア仕上げになります。
 ※退去・入居時期はあくまで予定となります。
 変更となる場合がございます事、予めご了承願います。



現況と異なる場合は現況を優先とします

日本ホームの
TurnKey MANSION
 ターンキー

は...うれしいことがたくさん♪

- ★フリーレント契約OK
- ★敷金0ヶ月 (法人契約はフリーレント不可、また敷金は2ヶ月となります。)
- ★家具家電リース料0円

さらに! 家具家電付でも家賃管理費そのまんま!!



(社) 宮城県宅地建物取引業協会会員 / 東北地区不動産公正取引協議会加盟 / (公社) 全国宅地建物取引業保証協会会員
 宮城県知事 (5) 第4847号
 仙台市宮城野区自由ヶ丘13-11
 TEL 022-252-7106
 FAX 022-252-9286
 http://www.nipponhome.co.jp

客付会社様へ

■取引態様
 貸主
 ■情報公開日
 2021.12.29
 ■手数料
 有効期限

手数料負担の割合	貸主	0%	借主	100%
手数料負担の割合	元付	0%	寄付	100%

賃貸マンション
 東北本線『名取』駅 徒歩2分
1K
賃料 51,000円

賃貸条件	個人契約	敷金0ヶ月・礼金1ヶ月 ※喫煙の場合は敷金2ヶ月
	法人契約	敷金2ヶ月・礼金1ヶ月 ※マンスリー契約の場合は敷金0ヶ月
ハウスクリーニング費	33,000円(税込)	
エアコン清掃費	6,600円(税込)	
家具家電設置費(清掃費込)	13,200円(税込)	

物件所在地	名取市増田2丁目4-45		
交通	東北本線『名取』駅 徒歩 2分		
建 物	建物名	CLAIR.S(クレールエス) / 202号室	
	構造・規模	鉄筋コンクリート造7階建(全18戸)1Fテナント	
	使用部分	24.40㎡ / 7階建2階部分	
	間取内訳	左記参照	
築年月	2017年5月	契約期間	2年
管理費等	3,500円		
メンテ保証料	600円(緊急修理含む) / 個人契約の場合		
駐車場	無		
現 況	左記参照	入居日	左記参照
本体設備	電気、上下水道、オール電化、オートロック、防犯カメラ、エレベーター、地上デジタル、BSアンテナ、サイクルポート		
各戸設備	エアコン、システムキッチン(IHキッチンヒーター2口)、シャワートイレ、シャワー付き洗面化粧台、電気温水器、サーモ水栓付ユニットバス(定量止水栓付)、モニター付インターホン、センサー付玄関灯、ペアガラス、カーテンレール、テレビ、冷蔵庫、洗濯機、電子レンジ、掃除機、Sベッド、TVボード、ローテーブル、照明器具、カーテン		
家具家電	・家具家電の無償貸与は入居時1回限りとなります。 ・入居期間中に破損。故障した場合は(自然故障・劣化を含む)回収のみとし、交換はいたしません。 ・借主の都合により、契約期間中に家具家電の撤去を希望する場合は、撤去運搬費5,500円(税込)を申し受けます。		
備 考	・火災保険加入要: 12,000円(地震無) 15,000円(地震付) / 2年毎 ・鍵交換代6,600円(税込) ・駐輪スツカ(自転車550円(税込)) 原付駐輪不可 ・町内会費の納入は義務とし納入は2年毎とする。(月150円/2年毎) ・更新事務手数料 11,000円(税込) / 2年毎 ・マンスリー契約の場合は、普通借家の契約内容と相違がございます。詳細はお問い合わせ下さい。 ・申込時に(敷金0ヶ月の場合)喫煙の申告(電子タバコ等含む)があった場合は敷金2ヶ月をご請求させていただきます。但し、マンション内での喫煙を認めるものではありません。 ・マンション内は完全禁煙(共用・ベランダ等)となり、退去時に喫煙の痕跡が見受けられた場合は違約金として賃料の2ヶ月分をご請求させていただきます。		

個人契約限定
フリーレント対象
 ※マンスリー・法人契約対象外

