



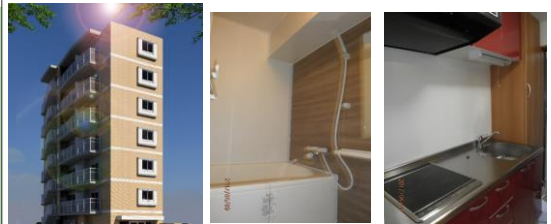
※法人契約の場合は、敷金2ヶ月となります。

うれしい オール電化マンション!



- JR東北本線「名取」駅 100m 徒歩 約2分
- みやぎ生協名取西 250m 徒歩 約4分
- 七十七銀行 400m 徒歩 約5分
- 仙台銀行 400m 徒歩 約5分
- 仙南信用金庫 300m 徒歩 約4分

- オートロック ● 防犯カメラ
- BS地上デジタルアンテナ
- オール電化 (IHキッチンヒーター・電気温水器)
- ペアガラス ● シャワー付き洗面化粧台
- シャワートイレ ● サーモ水栓付ユニットバス (定量止水栓付)
- モニター付インターホン ● 人感センサー付玄関灯

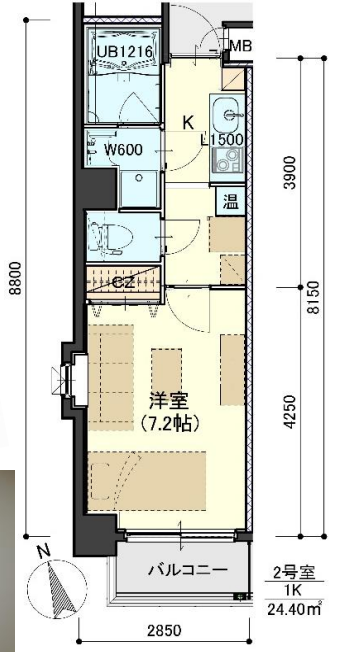


※室内写真は1号室の為、反転となります

302号室 空き予定
家賃: 52,000円
管理費: 4,000円
メンテ保証料: 600円
 (緊急修理含む)
 (11/末退去予定・12/中旬入居可予定)
使用部分面積: 24.40㎡



※キッチン・洗面・トイレ・玄関はクッションフロア仕上げになります。
 ※退去・入居時期はあくまで予定となります。
 変更となる場合がございます事、予めご了承願います。



現況と異なる場合は現況を優先とします

物件種目	賃貸マンション	
最寄駅	東北本線『名取』駅 徒歩2分	
間取	1K	
賃貸条件	個人契約	賃料 52,000円 敷金0ヶ月・礼金1ヶ月 ※喫煙の場合は敷金2ヶ月
	法人契約	敷金2ヶ月・礼金1ヶ月 ※マンスリー契約の場合は敷金0ヶ月
ハウスクリーニング費	33,000円(税込)	
エアコン清掃費	6,600円(税込)	
家具家電設置費(清掃費込)	13,200円(税込)	

物件所在地	名取市増田2丁目4-45		
交通	東北本線『名取』駅 徒歩 2分		
建 物	建物名	CLAIR.S(クレールエス)/302号室	
	構造・規模	鉄筋コンクリート造7階建(全18戸)1Fテナト	
	使用部分	24.40㎡/7階建3階部分	
	間取内訳	左記参照	
築年月	2017年5月	契約期間	2年
管理費等	4,000円		
メンテ保証料	600円(緊急修理含む)/個人契約の場合		
駐車場	無		
現 況	左記参照	入居日	左記参照
本体設備	電気、上下水道、オール電化、オートロック、防犯カメラ、エレベーター、地上デジタル、BSアンテナ、サイクルポート		
各戸設備	エアコン、システムキッチン(IHキッチンヒーター2口)、シャワートイレ、シャワー付洗面化粧台、電気温水器、サーモ水栓付ユニットバス(定量止水栓付)、モニター付インターホン、センサー付玄関灯、ペアガラス、カーテンレール		
家具家電	・家具家電の無償貸与は入居時1回限りとなります。 ・入居期間中に破損。故障した場合は(自然故障・劣化を含む)回収のみとし、交換はいたしません。 ・借主の都合により、契約期間中に家具家電の撤去を希望する場合は、撤去運搬費5,500円(税込)を申し受けます。		
備 考	・火災保険加入要: 12,000円(地震無) 15,000円(地震付)/2年毎 ・鍵交換代6,600円(税込) ・駐輪スリッカー(自転車550円(税込)) 原付駐輪不可 ・町内会費の納入は義務とし納入は2年毎とする。(月150円/2年毎) ・更新事務手数料 11,000円(税込)/2年毎 ・マンスリー契約の場合は、普通借家の契約内容と相違がございます。詳細はお問い合わせ下さい。 ・申込時に(敷金0ヶ月の場合)喫煙の申告(電子タバコ等含む)があった場合は敷金2ヶ月をご請求させていただきます。但し、マンション内での喫煙を認めるものではありません。 ・マンション内は完全禁煙(共用・ベランダ等)となり、退去時に喫煙の痕跡が見受けられた場合は違約金として賃料の2ヶ月分をご請求させていただきます。		

日本ホームの
TurnKey MANSION
 ターンキー マンション
 は...うれしいことがたくさん♪

- ★ フリーレント契約OK
- ★ 敷金0ヶ月 (法人契約はフリーレント不可、また敷金は2ヶ月となります。)
- ★ 家具家電リース料0円

さらに! 家具家電付でも家賃管理費そのまんま!!

(社)宮城県宅地建物取引業協会会員 / 東北地区不動産公正取引協議会加盟 / (社)全国宅地建物取引業保証協会会員
 宮城県知事 (5) 第4847号
 仙台市宮城野区自由ヶ丘13-11
 TEL 022-252-7106
 FAX 022-252-9286
 http://www.nipponhome.co.jp

客付会社様へ

■ 取引態様
 貸主
 ■ 情報公開日
 2021.9.30
 ■ 手数料
 有効期限

手数料負担の割合	貸主	0%	借主	100%
手数料負担の割合	元付	0%	寄付	100%

個人契約限定
フリーレント対象
 ※マンスリー・法人契約対象外

