

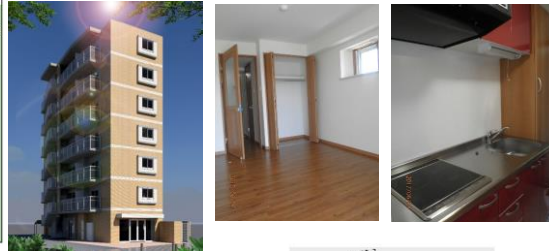


※法人契約の場合は、敷金2ヶ月となります。

うれしい オール電化マンション!



- オートロック ●防犯カメラ
- BS地上デジタルアンテナ
- オール電化 (IHキッチンヒーター・電気温水器)
- ペアガラス ●シャワー付き洗面化粧台
- シャワートイレ ●サーモ水栓付ユニットバス (定量止水栓付)
- モニター付インターホン ●人感センサー付玄関灯



701号室 退去予定

家賃: 55,000円

管理費: 4,000円

メンテ保証料: 600円

(緊急修理含む)

(3/末退去予定・

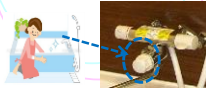
4/中旬入居可予定)

使用部分面積: 24.40㎡



おススメ!

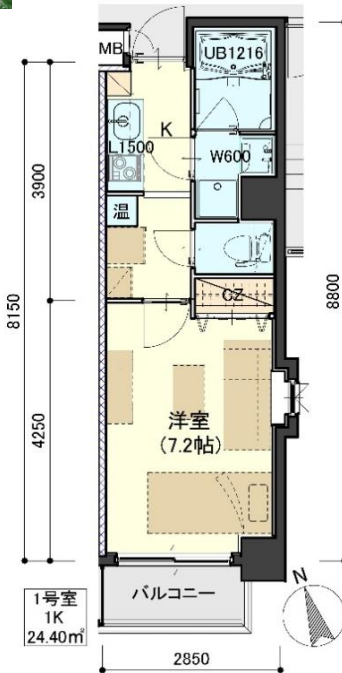
安心定量止水栓と
サーモ付ユニットバス
お湯貼りする量を予め決められるので、
お湯の止め忘れが防げます!!



※キッチン・洗面・トイレ・玄関はクッションフロア仕上げになります。

※退去・入居時期はあくまで予定となります。

変更となる場合がございます事、予めご了承ください。



現況と異なる場合は現況を優先します

物件種目	賃貸マンション		
最寄駅	東北本線『名取』駅 徒歩2分		
間取	1K		
賃貸条件	個人契約	賃料 55,000円	
		敷金0ヶ月・礼金1ヶ月 ※喫煙の場合は敷金2ヶ月	
賃貸条件	法人契約	敷金2ヶ月・礼金1ヶ月	
		※マンスリー契約の場合は敷金0ヶ月	
ハウスクリーニング費	33,000円 (税込)		
エアコン清掃費	6,600円 (税込)		
家具家電設置費 (清掃費込)	13,200円 (税込)		

物件所在地	名取市増田2丁目4-45		
交通	東北本線『名取駅』徒歩 2分		
建物	建物名	CLAIR.S(クレール.エス) / 701号室	
	構造・規模	鉄筋コンクリート造7階建(全18戸)1Fテナト	
	使用部分	24.40㎡ / 7階建7階部分	
	間取内訳	左記参照	
築年月	2017年5月	契約期間	2年
管理費等	4,000円		
メンテ保証料	600円(緊急修理含む) / 個人契約の場合		
駐車場	無		
現況	左記参照	入居日	左記参照
本体設備	電気、上下水道、オール電化、オートロック、防犯カメラ、エレベーター、地上デジタル、BSアンテナ、サイクルポート		
各戸設備	エアコン、システムキッチン(IHキッチンヒーター2口)、シャワートイレ、シャワー付洗面化粧台、電気温水器、サーモ水栓付ユニットバス(定量止水栓付)、モニター付インターホン、センサー付玄関灯、ペアガラス、カーテンレール		
家具家電	<ul style="list-style-type: none"> ・家具家電の無償貸与は入居時1回限りとなります。 ・入居期間中に破損。故障した場合は(自然故障・劣化を含む)回収のみとし、交換はいたしません。 ・借主の都合により、契約期間中に家具家電の撤去を希望する場合は、撤去運搬費5,500円(税込)を申し受けます。 		
備考	<ul style="list-style-type: none"> ・火災保険加入要: 12,000円(地震無) 15,000円(地震付) / 2年毎 ・鍵交換代6,600円(税込) ・駐輪スリッカー(自転車550円(税込)) 原付駐輪不可 ・町内会費の納入は義務とし納入は2年毎とする。(月150円/2年毎) ・更新事務手数料 11,000円(税込) / 2年毎 ・マンスリー契約の場合は、普通借家の契約内容と相違がございます。詳細はお問い合わせ下さい。 ・申込時に(敷金0ヶ月の場合)喫煙の申告(電子タバコ等含む)があった場合は敷金2ヶ月をご請求させていただきます。但し、マンション内での喫煙を認めるものではありません。 ・マンション内は完全禁煙(共用・ベランダ等)となり、退去時に喫煙の痕跡が見受けられた場合は違約金として賃料の2ヶ月分をご請求させていただきます。 		

日本ホームの TurnKey MANSION

ターンキー は...うれしいことがたくさん!

★フリーレント契約OK

★敷金0ヶ月 (法人契約はフリーレント不可
また敷金は2ヶ月となります。)

★家具家電リース料0円

さらに! 家具家電付でも家賃管理費そのまま!!

(社) 宮城県宅地建物取引業協会会員 / 東北地区不動産公正取引協議会加盟 / (公社) 全国宅地建物取引業保証協会会員
宮城県知事 (5) 第4847号
仙台市宮城野区自由ヶ丘13-11
TEL 022-252-7106
FAX 022-252-9286
http://www.nipponhome.co.jp

客付会社様へ

■取引態様
貸主
■情報公開日
2021.12.19

手数料 負担の割合	貸主	0%	借主	100%
手数料 負担の割合	元付	0%	寄付	100%

有効期限

個人契約限定
フリーレント対象

※マンスリー・法人契約対象外

