



※個人契約でペットを飼育の場合は敷金2ヶ月となります。
(メンテ保証料も発生いたします。)
※法人契約の場合は、敷金2ヶ月となります。

今回募集のお部屋

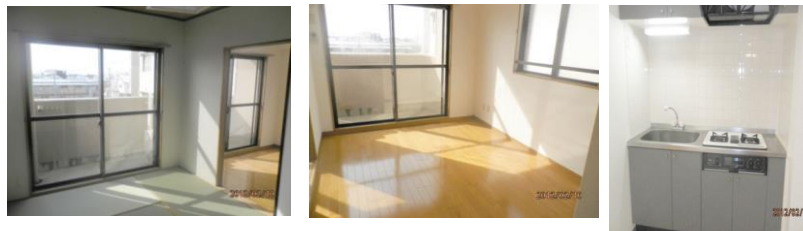
305号室 退去予定
家賃 51,000円
管理費 4,000円
メンテ保証料 600円
 (緊急修理含む)
 (2/末退去予定・3/上旬入居可予定)
 使用部分面積 : 35.10㎡

※退去・入居時期はあくまで予定となります。
変更となる場合がございます事、予めご了承願います。

※ペット飼育時は家具家電セットはできません



※現況と図面が異なる場合は現況優先



※室内写真は306号室のため反転となります。

日本ホームのTurnKey
 ターンキー マンション
トリプルゼロ MANSION

★敷金0ヶ月 ★保証料0円
 ★家具家電リース料0円
 さらに! 家具家電付でも家賃管理費そのまんま!!

※個人契約でペットを飼育の場合は敷金2ヶ月となります。また、ペット飼育の際は家具家電セットは不可となります。
 ※法人契約の場合は、敷金2ヶ月となりダブルゼロとなります。

物件種目	賃貸マンション	
最寄駅	JR「古川」駅 徒歩7分	
間取	2K	
賃貸条件	個人契約	賃料 51,000円 敷金0ヶ月・礼金1ヶ月 ※ペット飼育の場合は敷金2ヶ月 ※喫煙の場合は敷金2ヶ月
	法人契約	敷金2ヶ月・礼金1ヶ月 ※マンズリー契約の場合は敷金0ヶ月
ハウスクリーニング費	30,000円 (税別)	
エアコン清掃費	6,000円 (税別)	
家具家電設置費 (清掃費込)	12,000円 (税別)	

物件所在地	大崎市古川駅前大通1丁目2-10		
交通	JR「古川」駅 徒歩7分		
建物	建物名	メゾンドウラフィーネ/305号室	
	構造・規模	鉄筋コンクリート造6階建(全28戸)	
	使用部分	35.10㎡/6階建3階部分	
	間取内訳	左記参照	
築年月	1998年7月	契約期間	2年
管理費等	4,000円		
メンテ保証料	600円(緊急修理含む)/個人契約の場合		
駐車場	先着順 3,000円(敷金1ヶ月・仲介手数料1ヶ月) 消費税等別途※別契約		
現況	左記参照	入居日	左記参照
本体設備	電気、上下水道、LPG、EV、BSアンテナ、フレッツ光		
各戸設備	3ヶ所給湯、基本照明、システムキッチン、TVモニターホン、エアコン、シャンドレ、浴室サーモスタッド水栓、ウォシュレット、デジタルキー3ヶ所給湯、基本照明、システムキッチン、TVモニターホン、エアコン、シャンドレ、浴室サーモスタッド水栓、ウォシュレット、デジタルキー		
家具家電	<ul style="list-style-type: none"> ・家具家電の無償貸与は入居時1回限りとなります。 ・入居期間中に破損。故障した場合は(自然故障・劣化を含む)回収のみとし、交換はいたしません。 ・借主の都合により、契約期間中に家具家電の撤去を希望する場合は、撤去運搬費5,000円(税別)を申し受けます。 ・ペット飼育の場合は、家具家電セット不可となります。 		
備考	<ul style="list-style-type: none"> ・火災保険加入要: 12,000円(地震無)15,000円(地震付)/2年毎 ・ペットは小型犬もしくは猫一匹のみとなります(要審査)尚、家具家電セットの場合はペットの飼育は不可となります。 ・駐輪ステッカー(自転車 ¥500.原付 ¥1,000(税別)) ・町内会費の納入は義務とし納入は2年毎とする(月150円/2年毎) ・更新事務手数料 10,000円(税別)/2年毎 ・ガス平均基本料・従量料金は令和2年10月28日現在、石油情報センター調べとなります。 ・マンズリー契約の場合は、普通借家の契約内容と相違がございます。詳細はお問い合わせ下さい。 ・申込時に(敷金0ヶ月の場合)喫煙の申告(電子タバコ等含む)があった場合は敷金2ヶ月をご請求させていただきます。但し、マンション内での喫煙を認めるものではありません。 ・マンション内では完全禁煙(共用・ベランダ等)となり、退去時に喫煙の痕跡が見受けられた場合は違約金として賃料の2ヶ月分をご請求させていただきます。 		

(社)宮城県宅地建物取引業協会会員 / 東北地区不動産公正取引協議会加盟 / (公社)全国宅地建物取引業保証協会
 宮城県知事(5)第4847号
 仙台市宮城野区自由ヶ丘13-11
 TEL 022-252-7106
 FAX 022-252-9286
 http://www.nipponhome.co.jp

客付会社様へ
 ■取引態様
 貸主
 ■情報公開日
 2021.1.10
 ■手数料
 手数料 0% 借主 100%
 負担の割合
 手数料 0% 客付 100%
 負担の割合
 有効期限



日本ホームのマンションは、**都市ガス以下の料金でガス代がお得!**
 基本料は他社の約1/2以下
 月額 **700円** (税別)
 基本料 ¥295 付帯サービス ¥540
 1,592円
 NO SMOKING 禁煙