

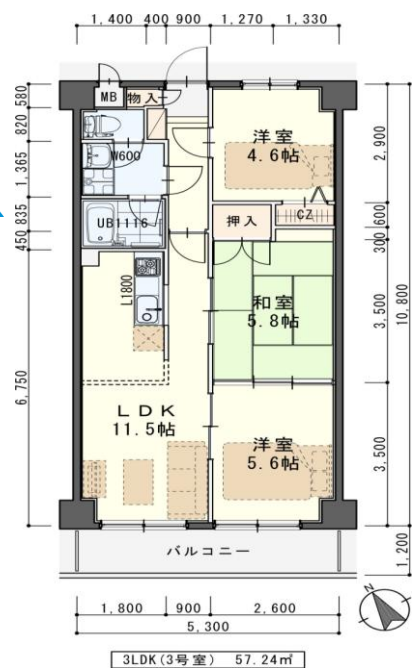
敷金0ヶ月

初期費用が
おさえられて
いいね♡



設備充実

- 全戸トランクルームあり(無料)!
- 安心のオートロック!
- 防犯カメラ!!



※現況と図面が異なる場合は現況を優先とします。



日本ホームのマンションは、
都市ガス以下の料金で
ガス代がお得!

※本料金は他社の
約1/3

月額 **756円** (税込)

光ファイバー対応

※敷金3ヶ月・礼金1ヶ月での契約も可能です。
その場合は、償却負担金は不要となります。

303号室

退去予定

家賃：65,000円
管理費：4,000円
償却負担金：880円

(2/末退去予定・
3/中旬入居可予定)
使用部分面積：57.24㎡



※室内写真は503号室のため反転となります。

物件種目	賃貸マンション	
最寄駅	東北本線「利府」駅	
間取	3LDK	
賃貸条件	賃料 65,000円	
	個人契約	敷金0ヶ月・礼金1ヶ月
	法人契約	敷金0ヶ月・礼金2ヶ月
定期借家契約の場合は個人契約・法人契約共に礼金1ヶ月		
ハウス クリーニング	38,000円 (税別)	

物件所在地	宮城県利府町菅谷台4丁目2-11		
交通	宮交バス『菅谷台1丁目』停 徒歩3分		
建 物	建 物 名	グリシーヌ・S	
	構 造 ・ 規 模	鉄筋コンクリート造7階建(全31戸)	
	使用部分	57.24㎡/7階建3階部分	
	間 取 内 訳	左図参照	
築年月	2003年2月	契約期間	2年
管理費等	4,000円		
償却負担金	880円<経年劣化は免責>		
駐車場	3,000円(敷金1ヶ月・仲介手数料1ヶ月) 消費税等別途*別契約 ※2台目契約可能です。		
現況	左記参照	入居日	左記参照
本体設備	EV、電気、LPG、上下水道、オートロック、BSアンテナ、防犯カメラ		
各戸設備	エアコン、インターホン、ウォシュレット、サーモ水栓付バス、トランクルーム、洗面化粧台、システムキッチン、光ファイバー対応		
備考	※火災保険加入要：14,000円(地震保険無)/2年毎 ※鍵交換費用7,000円(税別) ※駐車場別契約 ※駐輪ステッカー(自転車:500円・原付:1,000円(税別)) ※町内会費の納入は義務とし納入は2年毎とする。(月250円/2年毎) ※更新事務手数料 10,000円(税別)/2年毎 ※マンション内完全禁煙(共用・ベランダ含)喫煙の痕跡が見受けられた場合は(電子タバコ含)違約金として賃料の2ヶ月分をご請求させていただきます。		
会員番号			物件番号

NIPPON HOME 日本ホーム株式会社

宮城県知事(4)第4847号
仙台市宮城野区自由ヶ丘13-11
TEL 022-252-7106
FAX 022-252-9286
http://www.nipponhome.co.jp

客付会社様へ	■取引態様 貸主	■手数料 負担の割合	貸主	0%	借主	100%
	■情報公開日 2018.12.29	■手数料 負担の割合	客付	0%	客付	100%
						有効期限