

敷金0ヶ月
初期費用が
おさえられて
いいね

※法人契約の場合は、敷金2ヶ月となります。

カーテン・照明器具標準装備!!



～閑静な住宅街・充実した住環境～

- デイリーヤマザキまで 500m 徒歩7分
- グランディ21まで 1.2km 車で3分
- イオンモール新利府 北館まで 1.4km 車で3分
- イオンモール新利府 南館まで 1.7km 車で5分
- 利府町夜場まで 2.2km 車で8分

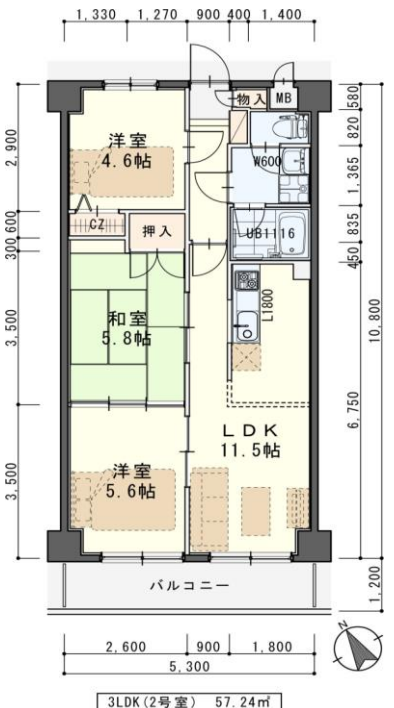
- 三陸自動車道『利府塩釜』まで 3.2km 車で8分
- 東北本線『利府』駅まで 2.7km 車で10分
- 東北本線『新利府』駅まで 3.4km 車で8分

- 菅谷台保育所まで 450m 徒歩6分
- 利府町立菅谷小学校まで 650m 徒歩9分
- 利府町立利府西中学校まで 1.0km 徒歩13分
- 宮城県利府高等学校まで 1.6km 徒歩20分

- 設備充実
- ★トランクルームあり!(無料)
 - ★安心のオートロック!
 - ★防犯カメラ(エントランス)



※室内写真は402号室となります。



502号室 **退去済**
 家賃：68,000円
 管理費：4,000円
 緊急メンテ費：700円
 (リフォーム中・5/中旬入居可予定)
 使用部分面積：57.24㎡

日本ホームの
TurnKey MANSION
 ターンキー

★フリーレント契約OK
 ★敷金0ヶ月 (法人契約はフリーレント不可、また敷金は2ヶ月となります。)
 ★家具家電リース料0円
 さらに! 家具家電付でも家賃管理費そのまま!!

※現況と図面が異なる場合は現況を優先します。

(社) 宮城県地建物取引業協会会員 / 東北地区不動産公正取引協議会加盟 / (公社) 全国地建物取引業保証協会会員
 宮城県知事 (5) 第4847号
 仙台市宮城野区自由ヶ丘13-11
 TEL 022-252-7106
 FAX 022-252-9286
 http://www.nipponhome.co.jp

客付会社様へ	貴社金額	取引態様	手数料負担割合	借主	借主	借主	借主
		貸主	0%	0%	0%	0%	100%
		貸主	0%	0%	0%	0%	100%
		借主	100%	100%	100%	100%	100%
		借主	100%	100%	100%	100%	100%
		借主	100%	100%	100%	100%	100%
		借主	100%	100%	100%	100%	100%

物件種目	賃貸マンション	
最寄駅	東北本線『利府』駅	
間取	3LDK	
賃料	68,000円 / 管理費 4,000円	
賃貸条件	個人契約	敷金0ヶ月・礼金1ヶ月 ※喫煙の場合は敷金2ヶ月
	法人契約	敷金2ヶ月・礼金1ヶ月 ※マンスリー契約の場合は敷金0ヶ月
ハウスクリーニング費	52,800円(税込)	
エアコン清掃費	6,600円(税込)	
家具家電設置費(清掃費込)	13,200円(税込)	
緊急メンテ費	700円 / 個人契約の場合	
緊急メンテ費内容	漏水、トイレの詰り、鍵の紛失、エアコン、給湯器、弱電器具等の緊急修理の対応費。 入居者様の費用負担は別途ありません。(0円)	

物件所在地	宮城県利府町菅谷台4丁目2-11		
交通	宮交バス『菅谷台1丁目』停 徒歩3分		
建物	建物名	グリシーヌ・S/502号室	
	構造・規模	鉄筋コンクリート造7階建(全31戸)	
	使用部分	57.24㎡/7階建5階部分	
	間取内訳	左図参照	
築年月	2003年2月	契約期間	2年
駐車場	2台可 3,300円(敷金1ヶ月・仲介手数料1ヶ月) 消費税込*別契約		
現況	左記参照	入居日	左記参照
本体設備	EV、電気、LPG(日本ホーム)、上下水道、オートロック、BSアンテナ、防犯カメラ		
各戸設備	エアコン、インターホン、ウォシュレット、サマー水栓付バス、トランクルーム、洗面化粧台、システムキッチン、テレビ、冷蔵庫、洗濯機、Sベッド2台、ソファ、TVボード、ローテーブル、ダイニングセット、照明器具、カーテン		
退去時精算	個人契約の場合…退去時の精算金は原則ありません。不注意による物損(クロス汚れ等)は免責(0円)。故意による物損、喫煙、盗難は免責除外		
家具家電無償貸与	*家具家電の無償貸与は入居時1回限りとなります。 *入居期間中に破損、故障した場合は(自然故障・劣化を含む)回収のみとし、交換はいたしません。 *契約期間中に家具家電の撤去を希望する場合は、1台につき撤去運搬費5,500円(税込)を申し受けます。 *家具家電撤去後のキャンセルは、設置個数×5,500円+交通費2,000円市内/5,000円市外をご請求させていただきます。		
備考	*火災保険加入任意:12,000円(地震無)15,000円(地震付)/2年毎(当社での加入義務はありません) *鍵交換費用 7,700円(税込) *駐輪ステップ(自転車:550円・原付:1,100円(税込)) *更新事務手数料 16,500円(税込)/2年毎 *マンスリー契約の場合は、普通借家の契約内容と相違がございます。詳細はお問い合わせ下さい。 *申込時に(敷金0ヶ月の場合)喫煙の申告(電子タバコ等含む)があった場合は敷金2ヶ月をご請求させていただきます。但し、マンション内での喫煙を認めるものではありません。 *マンション内は完全禁煙(共用・ベランダ)となり、退去時に喫煙の痕跡が見受けられた場合は違約金として賃料の2ヶ月分をご請求させていただきます。		

※現地キー対応
 個人契約限定
 フリーレント対象
 ※マンスリー・法人契約対象外

日本ホームのマンションは、ガス代がお得!
 ガス代
 基本料金・従量料金とも
 仙台市場価格の
半分
 基本料金 1,045円(税込) 従量料金 457円(税込) 約

