

敷金0ヶ月

初期費用が
おさえられて
しゅね

※個人契約でペットを飼育の場合は敷金2ヶ月となります。
(メンテ保証料も発生いたします。)
※法人契約の場合は、敷金2ヶ月となります。

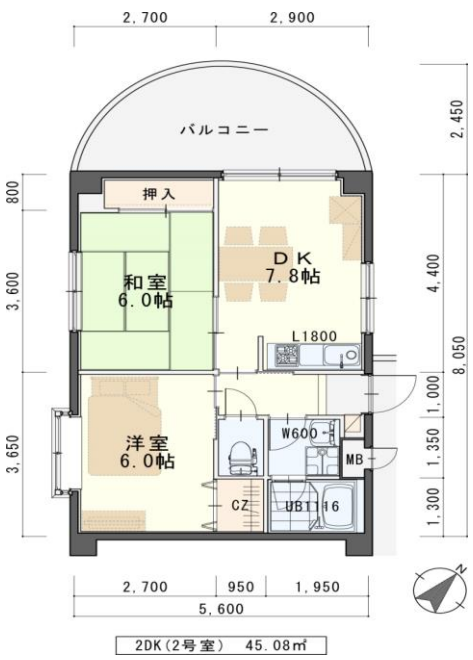


○駐車場2台契約可!
(縦列になります)

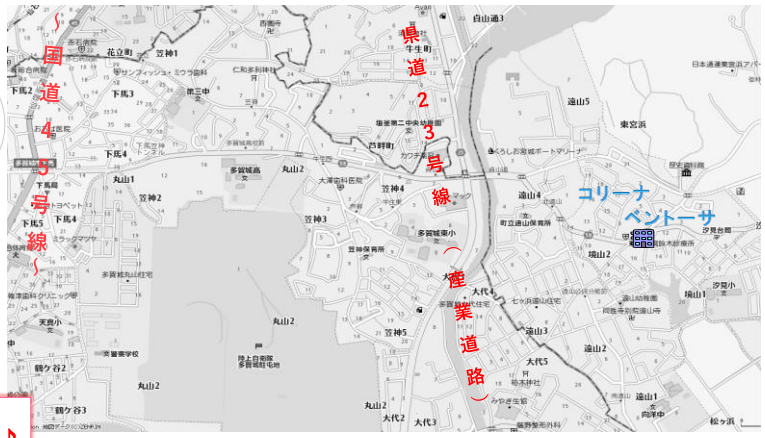
ペットも家族の一員
大好きなペットと一緒に暮らせます♪

日当たり良好!

ペットと
楽しく暮らせます



※現況と図面が異なる場合は現況を優先します。



202号室 退去済

家賃: 55,000円
管理費: 2,500円
メンテ保証料: 600円
(緊急修理含む)

(リフォーム中・
9/末入居可予定)

使用部分面積: 45.08㎡



※ペット飼育時は家具家電セットはできません
※室内写真は201号室となります。

日本ホームの TurnKey マンション
トリプルゼロ MANSION

★敷金0ヶ月 ★保証料0円
★家具家電リース料0円

さらに! 家具家電付でも家賃管理費そのまんま!!

※個人契約でペットを飼育の場合は敷金2ヶ月となります。また、ペット飼育の際は家具家電セットは不可となります。
※法人契約の場合は、敷金2ヶ月となりダブルゼロとなります。

物件種目	賃貸マンション	
最寄駅	JR仙石線「下馬」駅	
間取	2DK	
賃貸条件	賃料 55,000円	
	個人契約	敷金0ヶ月・礼金1ヶ月 ※ペット飼育の場合は敷金2ヶ月 ※喫煙の場合は敷金2ヶ月
	法人契約	敷金2ヶ月・礼金1ヶ月 ※定期借家の場合は敷金0ヶ月
ハウスクリーニング費	33,000円 (税別)	
エアコン清掃費	6,000円 (税別)	
家具家電清掃費	6,000円 (税別)	

物件所在地	宮城郡七ヶ浜町境山一丁目13-22		
交通	宮城交通バス『境山』停 徒歩2分		
建物	建物名	コリーナ ベントーサ/202号室	
	構造・規模	鉄筋コンクリート造2階建	
	使用部分	45.08㎡/2階建2階部分	
	間取内訳	左図参照	
築年月	2001年12月	契約期間	2年
管理費等	2,500円		
メンテ保証料	600円(緊急修理含む) / 個人契約の場合		
駐車場	1台 3,000円(敷金1ヶ月・仲介手数料1ヶ月) 消費税等別途 * 別契約 ※縦列駐車場で2台契約可		
現況	左記参照	入居日	左記参照
本体設備	電気、LPG、上下水道、BSアンテナ		
各戸設備	エアコン、システムキッチン、ウォシュレット、洗面化粧台、TVモニター		
備考	※火災保険加入費: 12,000円(地震無) 15,000円(地震付)/2年毎 ※鍵交換費用: 6,000円(税別) ※駐車場別契約 ※駐輪ステッカー(自転車: 500円(原付: 1,000円(税別))) ※更新事務手数料: 10,000円(税別)/2年毎 ※ペットは小型犬もしくは猫2匹までとなります。尚、家具家電セットの場合はペットの飼育は不可となります。 ※申込時に(敷金0ヶ月の場合)喫煙の申告(電子タバコ等含む)があった場合は敷金2ヶ月をご請求させていただきます。但し、マンション内での喫煙を認めるものではありません。 ※マンション内は完全禁煙(共用・ベランダ含)となり、退去時に喫煙の痕跡が見受けられた場合は違約金として賃料の2ヶ月分をご請求させていただきます。		

NIPPON HOME 日本ホーム株式会社

宮城県知事(4)第4847号
仙台市宮城野区自由ヶ丘13-11
TEL 022-252-7106
FAX 022-252-9286
http://www.nipponhome.co.jp

客付会社様へ
貴社全額

取引態様
貸主
情報公開日
2020.8.31
有効期限

手数料負担の割合	貸主 0%	借主 100%
手数料負担の割合	元付 0%	客付 100%

※家具家電の無料貸与は入居時1回限りとなります。
入居期間中に破損・故障した場合は(自然故障・劣化を含む)回収のみとし交換はいたしません。
※契約期間中に借主の都合により家具家電の撤去を希望する場合は、撤去運搬費5,000円(税別)を申し受けます。
※マンスリー契約の場合は、普通借家の契約内容とは相違がございます。詳細についてはお問い合わせ下さい。

※現地キー対応

