



※個人契約でペットを飼育の場合は敷金2ヶ月となります。  
(メンテ保証料も発生いたします。)

※法人契約の場合は、敷金2ヶ月となります。

カーテン・照明器具標準装備!!



全室ペットと暮らせます!  
小型犬もしくは猫2匹まで可能!  
※家具付の場合はペット不可となります。

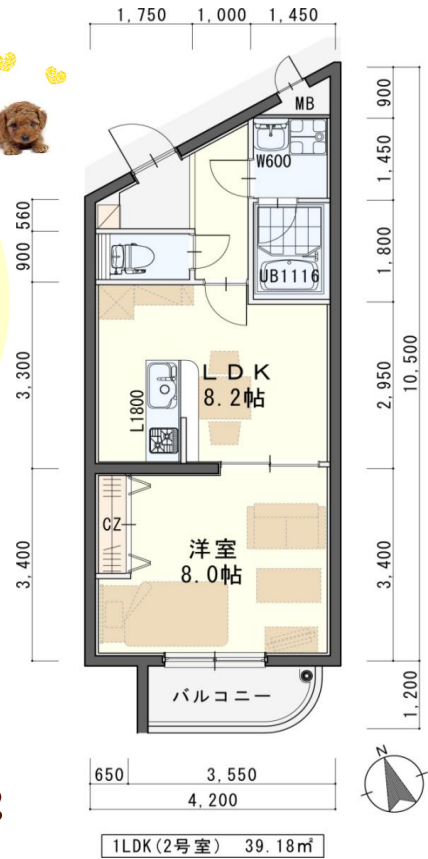
※室内写真は301号室となります。間取りが異なりますので、参考資料としてご利用下さい。

汐見小学校: 1,050m  
向洋中学校: 1,220m  
遠山保育所: 270m

**202号室 退去済**  
**賃料: 45,000円**  
**管理費: 2,500円**  
**緊急メンテ費: 700円**

(リフォーム中・5/末入居可予定)

使用部分面積: 39.18㎡



1LDK (2号室) 39.18㎡

※現況と図面が異なる場合は現況有変を優先します

物件種目	<b>賃貸マンション</b>	
最寄駅	JR仙石線『下馬』駅	
間取	1LDK	
賃料	45,000円/管理費 2,500円	
賃貸条件	個人契約	敷金0ヶ月・礼金1ヶ月 ※ペット飼育の場合は敷金2ヶ月 ※喫煙の場合は敷金2ヶ月
	法人契約	敷金2ヶ月・礼金1ヶ月 ※マンズリー契約の場合は敷金0ヶ月
ハウスクリーニング費	42,900円(税込)	
エアコン清掃費	6,600円(税込)	
家具家電設置費 (清掃費込)	13,200円(税込)	
緊急メンテ費	700円/個人契約の場合	
緊急メンテ費内容	漏水、トイレの詰り、鍵の紛失、エアコン、給湯器、弱電器具等の緊急修理の対応費。 入居者様の費用負担は別途ありません。(0円)	

物件所在地	宮城県七ヶ浜町遠山5丁目3-11		
交通	宮城交通『北遠山』停 徒歩3分		
建物	建物名	ザンセル ウォーク/202号室	
	構造・規模	鉄筋コンクリート造3階建(全9戸)	
	使用部分	39.18㎡/3階建2階部分	
	間取り内訳	左図参照	
築年月	2003年1月	契約期間	2年
駐車場	敷地内 3,300円(敷金1ヶ月+仲介手数料1ヶ月) 消費税込別契約		
現況	左記参照	入居日	左記参照
本体設備	電気、LPG(日本ホーム)、上下水道、BS7アンテナ		
各戸設備	エアコン、システムキッチン、TVモニターホーン、ウォシュレット、サマー水栓付バス、洗面化粧台、カーテンBOX、テレビ、冷蔵庫、洗濯機、Sベッド、TVボード、ローテーブル、ソファ、カーテン、照明器具		
退去時精算	個人契約の場合...退去時の精算金は原則ありません。不注意による物損(クロス汚れ等)は免責(0円)。故意による物損、喫煙、盗難は免責除外(ペット飼育有の場合は精算がございませ)		
家具家電無償貸与	・家具家電の無償貸与は入居時1回限りとなります。 ・入居期間中に破損。故障した場合は(自然故障・劣化を含む)回収のみとし、交換はいたしません。 ・契約期間中に家具家電の撤去を希望する場合は、1台につき撤去運搬費5,500円(税込)を申し受けます。 ・家具家電搬入後のキャンセルは、設置個数×5,500円+交通費2,000円市内/5,000円市外をご請求させていただきます。 ・ペット飼育の場合は、家具家電セット不可となります。		
備考	・火災保険加入任意: 12,000円(地震無) 15,000円(地震付)/2年毎(当社での加入義務はありません) ・鍵交換費用: 7,700円(税込) ・駐輪ステッカー(自転車¥550・原付¥1,100(税込)) ・ペットは小型犬もしくは猫2匹まで可能です。 ・更新事務手数料 16,500円(税込)/2年毎 ・町内会費の納入は義務とし納入は2年毎とする(月150円/2年毎) ・マンズリー契約の場合は、普通借家の契約内容と相違がございませ。詳細はお問い合わせ下さい。 ・申込時に(敷金0ヶ月の場合)喫煙の申告(電子タバコ等含む)があった場合は敷金2ヶ月をご請求させていただきます。但し、マンション内の喫煙を認めるとはございませませ。 ・マンション内は完全禁煙(共用ベランダ等)となり、退去時に喫煙の痕跡が見受けられた場合は違約金として賃料の2ヶ月分をご請求させていただきます。		

日本ホームの  
マンション  
**TurnKey MANSION**  
ターンキー

は...うれしいことがたくさん♪

- ★フリーレント契約OK
- ★敷金0ヶ月 (法人契約はフリーレント不可。また敷金は2ヶ月となります。)
- ★家具家電リース料0円

さらに!家具家電付でも家賃管理費そのままま!!

※ペットを飼育の場合は敷金2ヶ月・ペット飼育の際は家具家電セット不可

日本ホーム株式会社  
 〒980-0847 宮城県知事(6)第4847号  
 仙台市宮城野区自由ヶ丘13-11  
 TEL 022-252-7106  
 FAX 022-252-9286  
 http://www.nipponhome.co.jp

客付会社様へ	貴社全額	取引ご様	貸主	0%	借主	100%
		貸主	0%	借主	100%	
		情報公開日	2026.5.13	有効期限		

※現地キー対応  
 個人契約限定  
 フリーレント対象  
 ※マンズリー・法人契約対象外

日本ホームのマンションは、ガス代がお得!  
 基本料金・従量料金とも  
 仙台市場価格の  
 半分  
 基本料金 月1,045円(税込)  
 従量料金 約 638円(税込)

