



段差を解消!!エレベーターもついでに
車椅子の方も暮らしやすい

バリアフリーマンション!!



※法人契約の場合は、敷金2ヶ月となります。

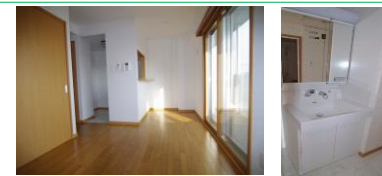
カーテン・照明器具標準装備!!!

うれしい オール電化マンション!

- JR仙石線「下馬」駅 460分・徒歩6分
- 坂総合病院 580分・徒歩8分
- 七十七銀行下馬支店 80分・徒歩1分
- 下馬郵便局 230分・徒歩3分
- セイレブン塩釜南錦町店 500分・徒歩7分
- ミラックマツヤ多賀城店 350分・徒歩5分
- マックスバリュ多賀城鶴ヶ谷店 870分・徒歩11分
- ヨークベニマル塩釜店 890分・徒歩12分



JR仙石線「下馬」駅 徒歩6分
国道45号線(山塩街道)沿線で交通アクセス◎



※現況と図面が異なる場合は現況有姿を優先します。

※室内写真は403号室となります。

今回募集
303号室 退去済

家賃：63,000円
管理費：4,000円
メンテ保証料：600円
(緊急修理含む)

(即入居可)

使用部分面積：40.50㎡

- オール電化
- システムキッチン(IHクッキングヒーター)
- 二重サッシ(ペアガラス&樹脂サッシ)
- シェードレ&ウォシュレット
- サーモ水栓付ユニットバス
- モニター付インターホン
- 防犯カメラ ● オートロック ● BSアンテナ



※退去・入居時期はあくまで予定となります。
変更となる場合がございます事、予めご了承願います。

日本ホームの
TurnKey MANSION
ターンキー

は…うれしいことがたくさん♪

- ★ フリーレント契約 OK
 - ★ 敷金0ヶ月 (法人契約はフリーレント不可、また敷金は2ヶ月となります。)
 - ★ 家具家電リース料 0円
- さらに!家具家電付でも家賃管理費そのまんま!!

(社)宮城県宅地建物取引業協会会員 / 東北地区不動産公正取引協議会加盟 / (公社)全国宅地建物取引業保証協会会員
宮城県知事 (5) 第4847号
仙台市宮城野区自由ヶ丘13-11
TEL 022-252-7106
FAX 022-252-9286
http://www.nipponhome.co.jp

客付会社様へ	■取引想様 貸主	■手数料 負担の割合	■手数料 負担の割合	■手数料 負担の割合	■借主 割合	■借主 割合
	■情報公開日 2022.8.12	0%	0%	0%	100%	100%
	■有効期限					

物件種目	賃貸マンション	
最寄駅	仙石線『下馬』駅 徒歩6分	
間取	1LDK	
賃料	63,000円	
賃貸条件	個人契約	敷金0ヶ月・礼金1ヶ月 ※喫煙の場合は敷金2ヶ月
	法人契約	敷金2ヶ月・礼金1ヶ月 ※マンスリー契約の場合は敷金0ヶ月
ハウスクリーニング費	36,300円 (税込)	
エアコン清掃費	6,600円 (税込)	
家具家電設置費 (清掃費込)	13,200円 (税込)	

物件所在地	多賀城市下馬5丁目2-27		
交通	JR仙石線「下馬」駅 徒歩6分		
建物	建物名	エクシード/303号室	
	構造・規模	鉄筋コンクリート造6階建(全18戸)	
	使用部分	40.50㎡/6階建3階部分	
	間取内訳	左図参照	
築年月	2011年1月	契約期間	2年
管理費等	4,000円		
メンテ保証料	600円(緊急修理含む)/個人契約の場合		
駐車場	4,400円(敷金1ヶ月・仲介手数料1ヶ月) 現地要確認*消費税込*別契約		
現況	左記参照	入居日	左記参照
本体設備	電気、上下水道、オール電化、オートロック、防犯カメラ、BS・地上デジタルアンテナ、エレベーター		
各戸設備	3ヶ所給湯、電気温水器、エアコン、システムキッチン(IHクッキングヒーター)、ウォシュレット、シェードレ、サーモ水栓付ユニットバス、モニター付インターホン、センサー付玄関灯、基本照明(居室は除く)、カーテンBOX、網戸、二重サッシ(ペアガラス・樹脂サッシ)、照明器具、カーテン		
家具家電	*家具家電の無償貸与は入居時1回限りとなります。 *入居期間中に破損。故障した場合は(自然故障・劣化を含む)回収のみとし、交換はいたしません。 *借主の都合により、契約期間中に家具家電の撤去を希望する場合は、撤去運搬費5,500円(税込)を申し受けます。		
備考	*火災保険加入要:12,000円(地震無)15,000円(地震付)/2年毎 *鍵交換費用:7,700円(税込) *駐輪ステッカー(自転車¥650,原付¥1,100(税込)) *駐車場へ出入りする車両は、通行許可証が必要です。 *町内会費の納入は義務とし納入は2年毎とする。(月150円/2年毎) *更新事務手数料 11,000円(税込)/2年毎 *マンスリー契約の場合は、普通借家の契約内容と相違がございます。詳細はお問い合わせ下さい。 *申込時に(敷金0ヶ月の場合)喫煙の申告(電子タバコ等含む)があった場合は敷金2ヶ月をご請求させていただきます。但し、マンション内での喫煙を認めるものではありません。 *マンション内では完全禁煙(共用・ベランダ等)となり、退去時に喫煙の痕跡が見受けられた場合は違約金として賃料の2ヶ月分をご請求させていただきます。 *令和1年10月13日台風19号によりエレベーター内浸水被害あり		

※現地キー対応

個人契約限定
フリーレント対象
※マンスリー・法人契約対象外

