



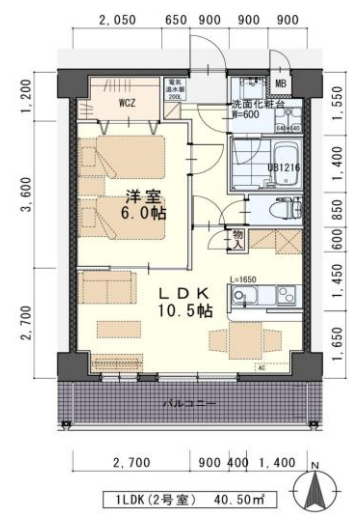
- システムキッチン(IHクッキングヒーター)
- 二重サッシ(ペアガラス&樹脂サッシ)
- シャンドレ&ウォシュレット
- サーモ水栓付ユニットバス
- モニター付インターホン
- 防犯カメラ ●オートロック ●BSアンテナ

物件種目	<b>賃貸マンション</b>
最寄駅	<b>仙石線「下馬」駅 徒歩6分</b>
間取	<b>1LDK</b>
賃貸条件	<b>賃料 61,000円</b>
	個人契約 <b>敷金0ヶ月・礼金1ヶ月</b>
	法人契約 <b>敷金0ヶ月・礼金2ヶ月</b>
定期借家契約の場合は個人契約・法人契約共に <b>礼金1ヶ月</b>	
ハウス クリーニング	<b>33,000円(税別)</b>

物件所在地	<b>多賀城市下馬5丁目2-27</b>		
交通	JR仙石線「下馬」駅 徒歩6分		
建物	建物名	<b>エキシード</b>	
	構造・規模	鉄筋コンクリート造6階建(全18戸)	
	使用部分	40.50㎡/6階建4階部分	
	間取内訳	左図参照	
築年月	2011年1月	契約期間	2年
管理費等	3,500円		
償却負担金	880円<経年劣化は免責>		
駐車場	4,000円(敷金1ヶ月・仲介手数料1ヶ月) 小型~普通車先着順 現地要確認*消費税等別途*別契約		
現況	左記参照	入居日	左記参照
本体設備	電気、上下水道、オール電化、オートロック、防犯カメラ、BS・地上デジタルアンテナ、エレベータ		
各戸設備	3ヶ所給湯、電気温水器、エアコン、システムキッチン(IHクッキングヒーター)、ウォシュレット、シャンドレ、サーモ水栓付ユニットバス、モニター付インターホン、センサー付玄関灯、基本照明(居室は除く)、カーテンBOX、網戸、二重サッシ(ペアガラス・樹脂サッシ)、 <b>カーテン、LED照明器具</b>		
備考	※火災保険加入要: 14,000円(地震保険無)/2年毎 ※駐車場別契約 ※鍵交換費用: 7,000円(税別) ※駐輪スリッカー(自転車¥500.原付¥1,000(税別)) ※駐車場へ出入りする車両は、通行許可証が必要です。 ※町内会費の納入は義務とし納入は2年毎とする。(月150円/2年毎) ※更新事務手数料 10,000円(税別)/2年毎 <b>※マンション内完全禁煙(共用・ベランダ含)喫煙の痕跡が見受けられた場合は(電子タバコ含)違約金として賃料の2ヶ月分をご請求させていただきます。</b>		
会員番号	物件番号		

### フリーレント対象

※定期借家は対象外となります。



※現況と図面が異なる場合は現況有姿を優先します。



### カーテン・LED照明器具標準装備!!!

**退去済**  
402号室

家賃: 61,000円  
管理費: 3,500円  
償却負担金: 880円

(即入居可)  
使用部分面積: 40.50㎡



\*室内写真は、603号室となります。  
2号室は出窓はありません。



※敷金3ヶ月・礼金1ヶ月での契約も可能です。  
その場合は、償却負担金は不要となります。

客付会社様へ

■取引態様  
貸主  
■情報公開日  
2018.12.29

■手数料	手数料	貸主	0%	借主	100%
	負担の割合	元付	0%	客付	100%
有効期限					

**※現地キー対応**