



※法人契約の場合は、敷金2ヶ月となります。

オール電化、バリアフリーマンション

国道45号線利用で仙台、石巻方面へ通勤可！

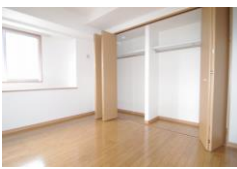


- ・仙石線「下馬」駅(1.2km)
- ・坂総合病院(1km)
- ・七十七銀行下馬支店(1km)
- ・ホームック多賀城東店(1.1km)
- ・カワチ薬品多賀城店(1.3km)
- ・笠神簡易郵便局(300m)
- ・セブンイレブン多賀城笠神4丁目店(750m)

使用部分面積：67.56㎡

※室内写真は201号室となります。

**301号室**  
**家賃：72,000円**  
**管理費：4,000円**  
**メンテ保証料：600円**  
 (緊急修理含む)  
 (1/末退去予定・2/上旬入居可予定)



～充実設備～

- 電気温水器 ●エアコン ●システムキッチン(IHクッキングヒーター)
- ウォシュレット ●シャワトレ ●サモ水栓付ユニットバス
- オートロック ●モニター付インターホン ●人感センサー玄関灯
- 二重サッシ(ペアガラス入りアルミサッシ&樹脂サッシ)



※退去・入居時期はあくまで予定となります。  
 変更となる場合がございます事、予めご了承願います。

# 日本ホームの TurnKey マンション

## トリプルゼロ MANSION

★敷金0ヶ月 ★保証料0円  
 ★家具家電リース料0円  
 さらに！家具家電付でも家賃管理費そのまんま!!  
 ※法人契約の場合は、敷金2ヶ月となりダブルゼロとなります。

※現況と図面が異なる場合は現況有姿を優先します。

物件種目	<b>賃貸マンション</b>	
最寄駅	<b>仙石線「下馬」駅 徒歩15分</b>	
間取	<b>3LDK</b>	
賃貸条件	個人契約	<b>賃料 72,000円</b> <b>敷金0ヶ月・礼金1ヶ月</b> ※喫煙の場合は敷金2ヶ月
	法人契約	<b>敷金2ヶ月・礼金1ヶ月</b> ※マンスリー契約の場合は敷金0ヶ月
ハウスクリーニング費	<b>39,000円(税別)</b>	
エアコン清掃費	<b>6,000円(税別)</b>	
家具家電設置費(清掃費込)	<b>12,000円(税別)</b>	

物件所在地	<b>多賀城市笠神2丁目3-2</b>		
交通	JR仙石線「下馬」駅 徒歩15分		
建 物	建 物 名	<b>V i v i / 301号室</b>	
	構造・規模	鉄筋コンクリート造7階建(全21戸)	
	使用部分	67.56㎡/7階建3階部分	
	間取内訳	左図参照	
築年月	2011年7月	契約期間	2年
管理費等	4,000円		
メンテ保証料	600円(緊急修理含む) / 個人契約の場合		
駐 車 場	3,000円(敷金1ヶ月・仲介手数料1ヶ月) 消費税等別途+別契約		
現 況	左記参照	入居日	左記参照
本体設備	電気、上下水道、オール電化、オートロック、防犯カメラ(EV内)、BS・地上デジタルアンテナ、エレベータ		
各戸設備	3ヶ所給湯、電気温水器、エアコン、システムキッチン(IHクッキングヒーター)、ウォシュレット、シャワトレ、サモ水栓付ユニットバス、モニター付インターホン、人感センサー玄関灯、基本照明(居室は除く)、カーテンBOX、網戸、二重サッシ(ペアガラス入りアルミサッシ&樹脂サッシ)		
家具家電	<ul style="list-style-type: none"> <li>・家具家電の無償貸与は入居時1回限りとなります。</li> <li>・入居期間中に破損。故障した場合は(自然故障・劣化を含む)回収のみとし、交換はいたしません。</li> <li>・借主の都合により、契約期間中に家具家電の撤去を希望する場合は、撤去運搬費5,000円(税別)を申し受けれます。</li> </ul>		
備 考	<ul style="list-style-type: none"> <li>・火災保険加入要：12,000円(地震無)15,000円(地震付)/2年毎</li> <li>・鍵交換費用 6,000円(税別) ・駐輪入テカ(自転車:500円、原付:1,000円)(税別)</li> <li>・町内会費の納入は義務とし納入は2年毎とする。(月250円/2年毎)</li> <li>・更新事務手数料 10,000円(税別)/2年毎</li> <li>・多賀城市立多賀城東小学校・東豊中学校まで徒歩約12分(936m)</li> <li>・マンスリー契約の場合は、普通借家の契約内容と相違がございます。詳細はお問い合わせ下さい。</li> <li>・申込時に(敷金0ヶ月の場合)喫煙の申告(電子タバコ等含む)があった場合は敷金2ヶ月をご請求させていただきます。但し、マンション内の喫煙を認めるものではありません。</li> <li>・マンション内は完全禁煙(共用「ベランダ」)となり、退去時に喫煙の痕跡が見受けられた場合は違約金として賃料の2ヶ月分をご請求させていただきます。</li> <li>・令和1年10月13日台風19号によりエレベーター内浸水被害あり</li> </ul>		

(社)宮城県宅地建物取引業協会会員 / 東北地区不動産公正取引協議会加盟 / (公)全国宅地建物取引業保証協会  
 宮城県知事 (5) 第4847号  
 仙台市宮城野区自由ヶ丘13-11  
 TEL 022-252-7106  
 FAX 022-252-9286  
 http://www.nipponhome.co.jp

客付会社様へ

■取引態様  
 貸主  
 ■情報公開日  
 2021.1.10

手数料 負担の割合	借主	0%	借主	100%
手数料 負担の割合	元付	0%	客付	100%

有効期限

