

敷金0ヶ月



ファミリータイプシャトル利府

初期費用が
おさえられて
しるね

カーテン・LED照明器具標準装備!!



システムキッチン(IHクッキングヒーター)
シャワー付洗面化粧台
シャワートイレ
ペアガラス・北側二重サッシ

- ☆イオン利府店 約870m 徒歩 約11分
- ☆みやぎ生協 約590m 徒歩 約8分
- ☆利府小学校 約440m 徒歩 約6分
- ☆利府中学校 約960m 徒歩 約12分
- ☆利府郵便局 約530m 徒歩 約7分
- ☆利府交番 約420m 徒歩 約6分
- ☆利府町役場 約500m 徒歩 約7分
- ☆七十七銀行 約520m 徒歩 約7分
- ☆利府聖豊保育園 約540m 徒歩 約7分
- ☆利府塩釜インター 約1.950m

物件種目	賃貸マンション	
最寄駅	東北本線「利府」駅	
間取	2LDK	
賃貸条件	賃料 73,000円	
	個人契約	敷金0ヶ月・礼金1ヶ月
	法人契約	敷金0ヶ月・礼金2ヶ月
定期借家契約の場合は個人契約・法人契約共に 礼金1ヶ月		
ハウス クリーニング	33,000円 (税別)	

物件所在地	宮城県利府町利府字新並松66-1		
交通	東北本線「利府」駅 徒歩10分		
	宮交「利府交番前」停 徒歩5分		
建物	建物名	シャトル利府	
	構造・規模	鉄筋コンクリート造7階建(全19戸)	
	使用部分	54.69㎡/7階建4階部分	
	間取内訳	別紙参照	
築年月	2014年9月	契約期間	2年
管理費等	4,500円		
償却負担金	880円<経年劣化は免責>		
駐車場	屋根付6,000円(小型)・屋根無5,000円(普通車車種制限有) 先着順*敷金1ヶ月*消費税等別途*別契約		
現況	左記参照	入居日	左記参照
本体設備	電気、上水道、浄化槽、オール電化、オートロック、防犯カメラ、エレベーター、地上デジタル、BSアンテナ、サイクルポート、 Wi-Fi無料		
各戸設備	エアコン、システムキッチン(IHクッキングヒーター2口グリル無)、ウォシュレット、シャワー付洗面化粧台、サーモ水栓付ユニットバス、センサー付玄関灯、(定量止水栓付)、モニター付インターホン、基本照明、電気温水器、カテラール、ペアガラス、北側二重サッシ、 カーテン、LED照明器具		
備考	※火災保険加入要:14,000円(地震保険無)/2年毎 ※鍵交換費用 7,000円(税別) ※駐車場別契約【1部屋1台限定】 ※駐輪場スチッカー【自転車500円・原付1,000円(税別)】 ~各階台数制限ございます。お問合せ下さい~ ※町内会費の納入は義務とし納入は2年毎とする。(月250円/2年毎) ※更新事務手数料 10,000円(税別)/2年毎 ※マンション内完全禁煙(共用・ベランダ含)喫煙の痕跡が見受けられた場合は(電子タバコ含)違約金として賃料の2ヶ月分をご請求させていただきます。		
会員番号	物件番号		

各階自転車置き場で
防犯上安心!!

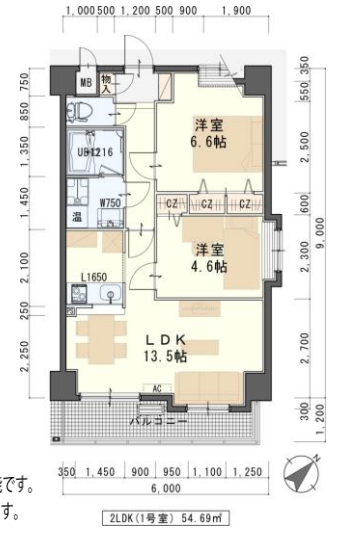


オール電化で
料理も楽々だね



※室内写真は701号室となります。

401号室 退去済
家賃:73,000円
管理費:4,500円
償却負担金:880円
(即入居可)
使用部分面積:54.69㎡



フリーレント対象

※定期借家は対象外となります。

Wi-Fi無料
マンションです

※敷金3ヶ月・礼金1ヶ月での契約も可能です。
その場合は、償却負担金は不要となります。

※現況と図面が異なる場合は現況を優先とします。

（公社）宮城県不動産取引業協会 東北地区不動産公正取引協議会加盟 （公社）全国宅地建物取引業保証協会
NIPPON HOME 日本ホーム株式会社
 宮城県知事(4)第4847号
 仙台市宮城野区自由ヶ丘13-11
 TEL 022-252-7106
 FAX 022-252-9286
 http://www.nipponhome.co.jp

客付会社様へ

■取引態様	手数料	貸主	0%	借主	100%
	貸主	元付	0%	借主	100%
■情報公開日	2018.12.29				
■手数料	有効期限				

※現地キー対応