

敷金0ヶ月



初期費用が、おさえられてしるね

ファミリータイプ しゃとれ利府



オートロック  
モニター付インターホン  
で安心だね



カーテン・LED照明器具標準装備!!

利府駅まで約800m  
徒歩 約10分  
通勤に便利だね

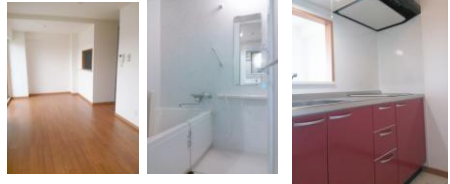
イオン利府店まで  
約870m 徒歩 約11分  
散歩しながら買い物へ

システムキッチン(IHクッキングヒーター)  
シャワー付洗面化粧台  
シャワートイレ  
ペアガラス・北側二重サッシ  
防犯カメラ

- ☆イオン利府店 約870m 徒歩 約11分
- ☆みやび生協 約590m 徒歩 約8分
- ☆利府小学校 約440m 徒歩 約6分
- ☆利府中学校 約960m 徒歩 約12分
- ☆利府郵便局 約530m 徒歩 約7分
- ☆利府交番 約420m 徒歩 約6分
- ☆利府町役場 約500m 徒歩 約7分
- ☆七十七銀行 約520m 徒歩 約7分
- ☆利府聖慮保育園 約540m 徒歩 約7分
- ☆利府塩釜インター 約1.950m

各階自転車置き場で  
防犯上安心!!

~各階台数制限あります。  
必ずお問い合わせください~

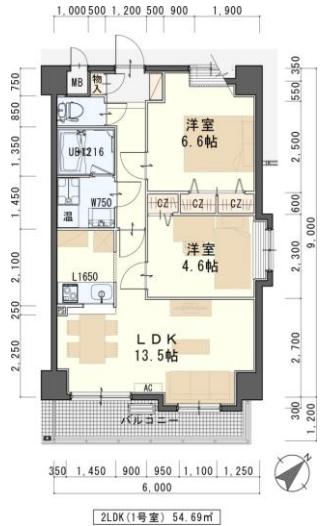


※室内写真は701号室となります。

オール電化で  
料理も楽だね



701号室 退去済  
家賃:75,000円  
管理費:4,500円  
償却負担金:880円  
(即入居可)  
使用部分面積:54.69㎡



※現況と図面が異なる場合は現況を優先とします。

物件種目	賃貸マンション		
最寄駅	東北本線「利府」駅		
間取	2LDK		
賃貸条件	個人契約	賃料 75,000円 敷金0ヶ月・礼金1ヶ月	
	法人契約	敷金0ヶ月・礼金2ヶ月	
○喫煙の場合は個人契約・法人契約共に敷金1ヶ月 ○定期借家契約の場合は個人契約・法人契約共に礼金1ヶ月			
ハウス クリーニング	36,000円(税別) 家具家電セットの場合は家具家電清掃代として、単身用5,000円(税別)・ファミリー用6,000円(税別)を別途ご請求させていただきます。		

物件所在地	宮城県利府町利府字新並松66-1		
交通	東北本線「利府」駅 徒歩10分		
	宮交「利府交番前」停 徒歩5分		
建物	建物名	しゃとれ利府	
	構造・規模	鉄筋コンクリート造7階建(全19戸)	
	使用部分	54.69㎡/7階建7階部分	
	間取内訳	別紙参照	
築年月	2014年9月	契約期間	2年
管理費等	4,500円		
償却負担金	880円<経年劣化は免責>		
駐車場	屋根付6,000円(小型)・屋根無5,000円(普通車車種制限有) 先着順*敷金1ヶ月*消費税等別途*別契約		
現況	左記参照	入居日	左記参照
本体設備	電気、上水道、浄化槽、オール電化、オートロック、防犯カメラ、エレベーター、地上デジタル、BS7ソナ、サイクルポート、Wi-Fi無料		
各戸設備	エアコン、システムキッチン(IHクッキングヒーター2口グリル無)、ウォシュレット、シャワー付洗面化粧台、サマー水栓付ユニットバス、センサー付玄関灯、(定量止水栓付)、モニター付インターホン、基本照明、電気温水器、カーテンル、ペアガラス、北側二重サッシ、カーテン、LED照明器具		
備考	※火災保険加入要:14,000円(地震保険無)/2年毎 ※鍵交換費用 7,000円(税別) ※駐車場別契約【1部屋1台限定】 ※駐輪場ステッカー【自転車500円・原付1,000円(税別)】 ~各階台数制限ございます。お問合せ下さい~ ※町内会費の納入は義務とし納入は2年毎とする。(月250円/2年毎) ※更新事務手数料 10,000円(税別)/2年毎 ※申込時に喫煙の申告(電子タバコ等含む)があった場合は敷金1ヶ月をご請求させていただきます。但し、マンション内での喫煙を認めるものではありません。 ※マンション内は完全禁煙(共用・ベランダ等)となり、退去時に喫煙の痕跡が見受けられた場合は違約金として賃料の1ヶ月分をご請求させていただきます。		

Wi-Fi無料  
マンションです



※敷金3ヶ月・礼金1ヶ月での契約も可能です。  
その場合は、償却負担金は不要となります。

(公社)宮城県宅地建物取引業協会 東北地区不動産公正取引協議会加盟 (公社)全国宅地建物取引業保証協会  
NIPPON HOME 日本ホーム株式会社  
宮城県知事(4)第4847号  
仙台市宮城野区自由ヶ丘13-11  
TEL 022-252-7106  
FAX 022-252-9286  
http://www.nipponhome.co.jp

客付会社様へ	■取引態様 貸主 ■情報公開日 2019.2.26	■手数料 手数料 0% 借主 100%	■手数料 手数料 0% 借主 100%
--------	------------------------------------	---------------------------	---------------------------

※現地キ一対応