

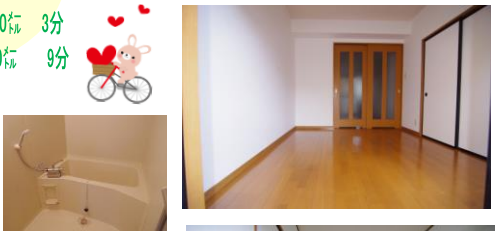


仙台市地下鉄 東西線
『卸町』駅まで徒歩 12分
1000m

- ★イオンスタイル卸町 950円 12分
- ★七十七銀行卸町支店 400円 5分
- ★卸町郵便局 530円 7分
- ★ダイソー仙台萩野町店 700円 8分
- ★仙台市立東宮城野小学校 170円 3分
- ★仙台市立工業高校(正門) 800円 9分



※法人契約の場合は、敷金2ヶ月となります。
インターネット利用料 0円

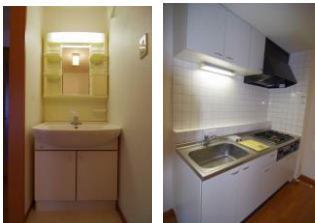
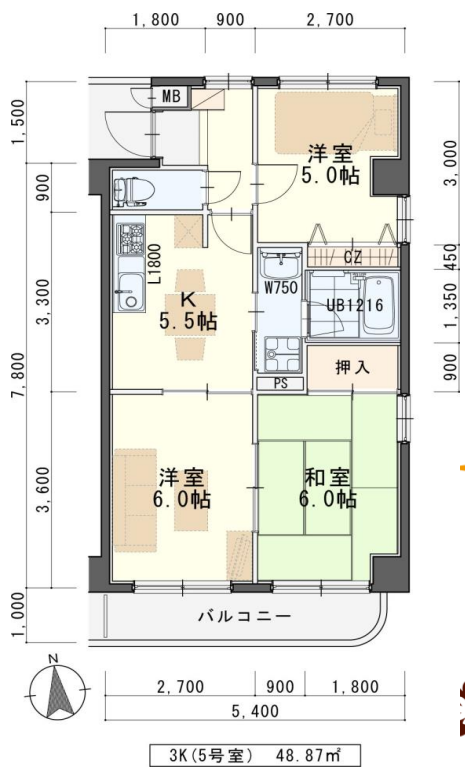


今回募集

105号室 退去済
家賃：65,000円
管理費：4,000円
メンテ保証料：600円
(緊急メンテ含む)

〈リフォーム中・
入居日要相談〉

使用部分面積：48.87㎡



※室内写真は105号室となります。

日本ホームの
TurnKey MANSION
ターンキー

は…うれしいことがたくさん♪

- ★フリーレント契約OK
- ★敷金0ヶ月 (法人契約はフリーレント不可、また敷金は2ヶ月となります。)
- ★家具家電リース料0円

さらに！家具家電付でも家賃管理費そのまま！！



物件種目	賃貸マンション	
最寄駅	地下鉄東西線『卸町』駅徒歩12分	
間取	3K	
賃貸条件	個人契約	賃料 65,000円／管理費 4,000円 敷金0ヶ月・礼金1ヶ月 ※喫煙の場合は敷金2ヶ月
	法人契約	敷金2ヶ月・礼金1ヶ月 ※マンズリー契約の場合は敷金0ヶ月
ハウスクリーニング費	39,600円(税込)	
エアコン清掃費	6,600円(税込)	
家具家電設置費(清掃費込)	13,200円(税込)	

物件所在地	宮城野区萩野町三丁目19-11		
交通	仙石線『宮城野原』駅 徒歩16分(1300m)		
	市営バス『卸町会館前』停 徒歩5分(400m)		
建物	建物名	オンディーヌ/105号室	
	構造・規模	鉄筋コンクリート造6階建(全24戸)	
	使用部分	48.87㎡/6階建1階部分	
	間取内訳	左図参照	
築年月	1999年9月	契約期間	2年
メンテ保証料	600円(緊急メンテ含む)／個人契約の場合		
メンテ保証料内容	給排水、給湯、衛生設備、エアコンの不具合緊急修理費。クロス、床の汚れ、傷の修理張替費 【緊急受付時間 AM7:00~PM6:30内:緊急修理、調査時間 AM8:00~PM10:00内】		
駐車場	2台可 8,800円(敷金・仲介手数料1ヶ月) 消費税込*別契約		
現況	左記参照	入居日	左記参照
本体設備	電気、上下水道、LPG(日本ホーム)、BSアンテナ、EV		
各戸設備	エアコン、システムキッチン、ウォシュレット、洗面化粧台、インターホン、浴室サーモスタッド水栓、照明器具		
家具家電無償貸与	<ul style="list-style-type: none"> ・家具家電の無償貸与は入居時1回限りとなります。 ・入居期間中に破損、故障した場合は(自然故障・劣化を含む)回収のみとし、交換はいたしません。 ・契約期間中に家具家電の撤去を希望する場合は、1台につき撤去運搬費5,500円(税込)を申し受けます。 ・家具家電搬入後のキャンセルは、設置個数×5,500円+交通費2,000円市内/5,000円市外をご請求させていただきます。 		
備考	<ul style="list-style-type: none"> ・火災保険加入費:12,000円(地震無)15,000円(地震付)/2年毎 ・鍵交換費用:7,700円(税込) ・駐輪ステッカー(自転車¥550.原付¥1,100(税込)) ・町内会費の納入は義務とし納入は2年毎とする(月250円/2年毎) ・マンズリー契約の場合は、普通借家の契約内容と相違がございます。詳細はお問い合わせ下さい。 ・申込時に(敷金0ヶ月の場合)喫煙の申告(電子タバコ等含む)があった場合は敷金2ヶ月をご請求させていただきます。但し、マンション内での喫煙を認めるものではありません。 ・マンション内は完全禁煙(共用・ベランダ等)となり、退去時に喫煙の痕跡が見受けられた場合は違約金として賃料の2ヶ月分をご請求させていただきます。 ・インターネット使用料0円で利用可能。利用にはルーターが必須となります。ルーターのご準備はご入居者様負担でご準備お願い致します。(別紙資料参照) ・更新事務手数料 8,800円(税込)/2年毎 		

※現況と図面が異なる場合は現況有姿を優先します。

(社)宮城県宅地建物取引業協会会員 / 東北地区不動産公正取引協議会加盟 / (公社)全国宅地建物取引業保証協会会員
宮城県知事(5)第4847号
仙台市宮城野区自由ヶ丘13-11
TEL 022-252-7106
FAX 022-252-9286
http://www.nipponhome.co.jp

NIPPON HOME 日本ホーム株式会社

客付会社様へ	■取引態様 貸主	■手数料 負担割合	■手数料 負担割合	■貸主 0%	■借主 100%
	■情報公開日 2024.7.17	■手数料 負担割合	■手数料 負担割合	■貸主 0%	■借主 100%
					有効期限

個人契約限定
フリーレント対象
※マンズリー・法人契約対象外

日本ホームのマンションは、**ガス代がお得!**
基本料金・従量料金とも
仙台市場価格の
従量料金
1,045円(税込) 457円(税込)
約 **半分**

