

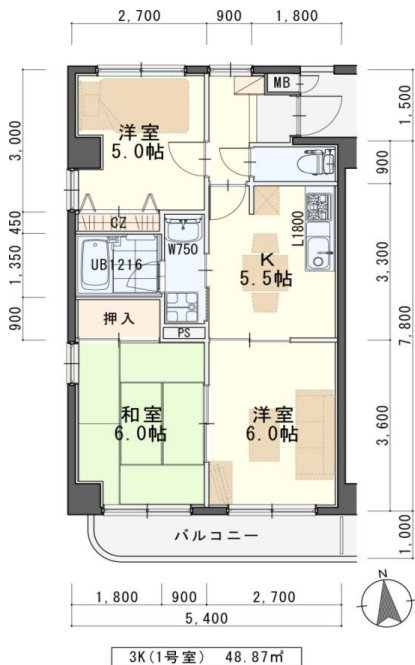


※法人契約の場合は、敷金2ヶ月となります。

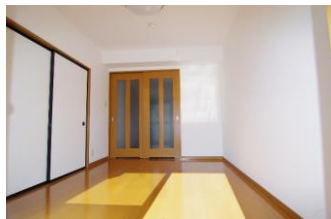
インターネット利用料 **0円**



- ★イオンスタイル卸町 950% 12分
- ★七十七銀行卸町支店 400% 5分
- ★卸町郵便局 530% 7分
- ★ダイソー-仙台教野町店 700% 8分
- ★仙台市立東宮城野小学校 170% 3分
- ★仙台市立工業高校(正門) 800% 9分



※現況と図面が異なる場合は現況有姿を優先します。



※室内写真は301号室となります。

601号室 退去予定  
**家賃：69,000円**  
**管理費：4,000円**  
**メンテ保証料：600円**  
 (緊急修理含む)

《2/末退去予定・3/上旬入居可予定》  
 使用部分面積：48.87㎡

※退去・入居時期はあくまで予定となります。  
 変更となる場合がございます事、予めご了承願います。

日本ホームの **TurnKey** ターンキー マンション  
**トリプルゼロ MANSION**

- ★敷金 **0ヶ月** ★保証料 **0円**
- ★家具家電リース料 **0円**

さらに！家具家電付でも家賃管理費そのまんま！！  
 ※法人契約の場合は、敷金2ヶ月となり**トリプルゼロ**となります。

物件種目	<b>賃貸マンション</b>	
最寄駅	<b>地下鉄東西線「卸町」駅徒歩12分</b>	
間取	<b>3K</b>	
賃貸条件	個人契約	<b>賃料 69,000円</b> <b>敷金0ヶ月・礼金1ヶ月</b> ※喫煙の場合は敷金2ヶ月
	法人契約	<b>敷金2ヶ月・礼金1ヶ月</b> ※マンスリー契約の場合は敷金0ヶ月
ハウスクリーニング費	<b>36,000円 (税別)</b>	
エアコン清掃費	<b>6,000円 (税別)</b>	
家具家電設置費 (清掃費込)	<b>12,000円 (税別)</b>	

物件所在地	<b>宮城野区萩野町三丁目 19-11</b>		
交通	仙石線『宮城野原』駅 徒歩16分(1300m)		
	市営バス『卸町会館前』停 徒歩5分(400m)		
建物	建物名	<b>オンディーヌ/601号室</b>	
	構造・規模	鉄筋コンクリート造6階建(全24戸)	
	使用部分	48.87㎡/6階建6階部分	
	間取内訳	左図参照	
築年月	1999年9月	契約期間	2年
管理費等	4,000円		
メンテ保証料	600円(緊急修理含む)／個人契約の場合		
駐車場	普通車先着 8,000円(敷金・仲介手数料1ヶ月) 消費税等別途*別契約		
現況	左記参照	入居日	左記参照
本体設備	電気、上下水道、LPG、BSアンテナ、EV		
各戸設備	エアコン、システムキッチン、ウォシュレット、洗面化粧台、TV付インターホン、カーテンBOX		
家具家電	*家具家電の無償貸与は入居時1回限りとなります。 *入居期間中に破損。故障した場合は(自然故障・劣化を含む)回収のみとし、交換はいたしません。 *借主の都合により、契約期間中に家具家電の撤去を希望する場合は、撤去運搬費5,000円(税別)を申し受けます。		
備考	*火災保険加入要：12,000円(地震無)15,000円(地震付)/2年毎 *鍵交換費用：6,000円(税別) *駐輪ステッカー(自転車¥500、原付¥1,000)(税別) *町内会費の納入は義務とし納入は2年毎とする(月250円/2年毎) *更新事務手数料 10,000円(税別)/2年毎 *マンスリー契約の場合は、普通借家の契約内容と相違がございます。詳細はお問い合わせ下さい。 *申込時に(敷金0ヶ月の場合)喫煙の申告(電子タバコ等含む)があった場合は敷金2ヶ月をご請求させていただきます。但し、マンション内の喫煙を認めるものではありません。 *マンション内は完全禁煙(共用・ベランダ)となり、退去時に喫煙の痕跡が見受けられた場合は違約金として賃料の2ヶ月分をご請求させていただきます。 *インターネット使用料0円で利用可能。利用にはルーターが必須となります。ルーターのご準備はご入居者様負担でご準備お願い致します。(別紙資料参照)		

(社)宮城県宅建建物取引業協会会員／東北地区不動産公正取引協議会加盟／(公)全国宅建建物取引業保証協会会員  
 宮城県知事 (5) 第4847号  
 仙台市宮城野区自由ヶ丘13-11  
 TEL 022-252-7106  
 FAX 022-252-9286  
 http://www.nipponhome.co.jp

客付会社様へ	■取引態様	■手数料	■手数料	■借主	■借主
	貸主	貸主	貸主	0%	100%
	情報公開日	借主	借主	0%	100%
	2021.1.12	有効期限			

