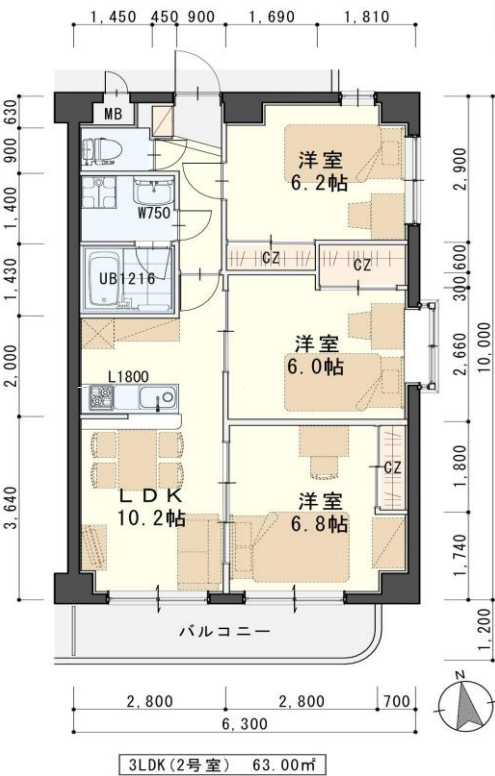




※102号室はペット飼育不可となります



※室内写真は102号室となります。
※現況と図面が異なる場合は現況有姿を優先します。



※法人契約の場合は、敷金2ヶ月となります。

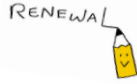
カーテン・照明器具標準装備!!

室内リニューアル!

システムキッチン交換! さらに、和室→洋室へ変更! などなど...
キッチンパネル取付けお手入れも便利になります!

リニューアル内容~2025年11月中旬完成~

- ①和室→洋室へ変更
- ②システムキッチン交換
- ③キッチンパネル取付け
- ④浴室水栓交換
- ⑤浴室換気扇交換
- ⑥シャワートイレ交換
- ⑦照明器具LEDへ交換 ~さらに玄關照明人感センサーへ~
- ⑧フローリング全面貼替・壁クロス全面貼替
- ⑨洗面所・トイレ・玄關CF貼替
- ⑩玄關ドア交換



102号室 退去済

家賃: 68,000円
管理費: 3,000円
緊急メンテ費: 700円

(即入居可)

使用部分面積: 63.00㎡

日本ホームの TurnKey MANSION

ターンキー

は...うれしいことがたくさん!

- ★フリーレント契約OK
 - ★敷金0ヶ月 (法人契約はフリーレント不可、また敷金は2ヶ月となります。)
 - ★家具家電リース料0円
- さらに! 家具家電付でも家賃管理費そのまま!!

物件種目	賃貸マンション	
最寄駅	仙石線『陸前高砂』駅	
間取	3LDK	
賃貸条件	個人契約	賃料 68,000円/管理費 3,000円 敷金0ヶ月・礼金1ヶ月 ※喫煙の場合は敷金2ヶ月
	法人契約	敷金2ヶ月・礼金1ヶ月 ※マンスリー契約の場合は敷金0ヶ月
ハウスクリーニング費	52,800円(税込)	
エアコン清掃費	6,600円(税込)	
家具家電設置費(清掃費込)	13,200円(税込)	
緊急メンテ費	700円/個人契約の場合	
緊急メンテ費内容	漏水、トイレの詰り、鍵の紛失、エアコン、給湯器、弱電器具等の緊急修理の対応費。 入居者様の費用負担は別途ありません。(0円)	

物件所在地	宮城野区白鳥二丁目 31-37		
交通	仙台市営バス『中野新町』停 徒歩4分		
建物	建物名	プリエ白鳥/102号室	
	構造・規模	鉄筋コンクリート造6階建(全24戸)	
	使用部分	63.00㎡/6階建1階部分	
	間取内訳	左図参照	
築年月	2005年12月	契約期間	2年
駐車場	先着順 4,400円(敷金1ヶ月・仲介手数料1ヶ月) 消費税込 * 別契約 * 2台目不可 * 近隣情報有 ※集中豪雨、台風により駐車場冠水する場合は有		
現況	左記参照	入居日	左記参照
本体設備	電気、LPG(日本ホーム)、上下水道、ELV、オートロック、BSアンテナ		
各戸設備	エアコン、システムキッチン、シャワートイレ、ヘアガス、サーモ水栓付バス、シャワートレジャー、TVモニターホン、人感センサーライト、基本照明(LED)、 照明器具、カーテン		
退去時精算	個人契約の場合...退去時の精算金は原則ありません。不注意による物損(クロスの汚れ等)は免責(0円)。故意による物損、喫煙、盗難は免責除外(ペット飼育ありの場合は精算がござります)		
家具家電無償貸与	-家具家電の無償貸与は入居時1回限りとなります。 -入居期間中に破損。故障した場合は(自然故障・劣化を含む)回収のみとし、交換はいたしません。 -契約期間中に家具家電の撤去を希望する場合は、1台につき撤去運搬費5,500円(税込)を申し受けれます。 -家具家電撤入後のキャンセルは、設置個数×5,500円+交通費2,000円市外/5,000円市外をご請求させていただきます。		
備考	-火災保険加入任意: 12,000円(地震無)15,000円(地震付)/2年毎(当社での加入義務はありません) -駐輪ステッカー(自転車:550円/原付:1,100円(税込)) * 鍵交換費用要: 7,700円(税込) -ペット可(ペットは小型犬もしくは猫1匹までとなります。) -更新事務手数料 16,500円(税込)/2年毎 -マンスリー契約の場合は、普通借家の契約内容と相違がござります。詳細はお問い合わせ下さい。 -申込時に(敷金0ヶ月の場合)喫煙の申告(電子タバコ等含む)があった場合は敷金2ヶ月をご請求させていただきます。但し、マンション内の喫煙を認めるものではございません。 -マンション内は完全禁煙(共用・パントリー等)となり、退去時に喫煙の痕跡が見受けられた場合は違約金として賃料の2ヶ月分をご請求させていただきます。 -平成23年3月11日東日本大震災により津波浸水被害あり(1階居室部分まで) -令和1年10月13日台風19号、令和7年10月1日集中豪雨により浸水被害あり(1階居室部分まで)		

(社)宮城県宅建地産物取引業協会会員 / 東北地区不動産公正取引協議会加盟 / (公社)全国宅建地産物取引業保証協会会員
宮城県知事 (6) 第4847号
仙台市宮城野区自由ヶ丘13-11
TEL 022-252-7106
FAX 022-252-9286
http://www.nipponhome.co.jp

客付会社様へ	■取引懸検 貸主	■手数料 負担割合	■手数料 負担割合	■賃主 元付	■借主 寄付
	2026.1.27	0%	0%	0%	100%
	有効期限				

※現地キー対応
個人契約限定
フリーレント対象
※マンスリー・法人契約対象外

日本ホームのマンションは、ガス代がお得!
基本料金・従量料金とも
仙台市場価格の
半分
基本料金 1,045円/月(税込) 従量料金 457円/月(税込) 約

